

# CATÀLEG D'ACTIVITATS EDUCATIVES

CURS 2023-2024



Generalitat de Catalunya  
Departament  
d'Educació

Diputació  
Barcelona  
#DibaOberta



Ajuntament  
d'Olesa de Montserrat



Pla  
Educatiu  
d'Entorn

éseducació

## **PRESENTACIÓ**

Un any més us presentem el Catàleg d'Activitats Educatives elaborat per la Regidoria d'Ensenyament i Infància d'Olesa de Montserrat per al curs 2023-2024.

L'oferta d'activitats s'ha ideat i preparat tenint en consideració les valoracions aportades per totes i tots els agents del municipi. També s'ha tingut en compte la demanda d'activitats fetes pels centres durant els darrers anys i les necessitats manifestades i detectades pels equips docents de cadascuna de les etapes educatives.

Per al nou curs, recuperem de manera generalitzada l'oferta d'entitats del municipi i l'ampliem en les àrees d'educació física i esportiva i d'educació pel medi social i cultural. També s'augmenten les activitats vinculades a l'àmbit de la salut en relació a hàbits alimentaris, emocions i consciència personals. Pel que fa a l'àmbit artístic, se n'ofereixen per a totes les edats, des d'I3 fins a Batxillerat i CFGS. Alhora, s'incideix en la sensibilització pel gust de la lectura i s'amplia l'oferta per a I2 a les llars d'infants.

Seguim presentant un apartat d'activitats d'assessorament i formació específicament destinat al professorat dels centres educatius i/o a tota la comunitat educativa, incorporant-hi enguany alguns recursos nous.

El nostre Departament vol que aquest catàleg sigui divers i hi trobeu activitats que donin resposta a les vostres necessitats, demandes i il·lusions. Us agraïm la tasca docent que porteu a terme diàriament i esperem aportar-hi un gra de sorra amb les activitats proposades. Qualsevol suggeriment o idea serà ben rebuda.

Pensem que l'acompanyament als centres des de la Regidoria d'Ensenyament és necessari per seguir sumant plegats.

Bon curs i bona feina!

**Anna Valero Molet**

**Regidora d'Ensenyament i Infància d'Olesa de Montserrat**

# 1. INFORMACIÓ GENERAL I PROCEDIMENT D'INSCRIPCIÓ

Us presentem el **CATÀLEG D'ACTIVITATS EDUCATIVES PER AL CURS 2023-2024** amb tota l'oferta adreçada als centres educatius d'Olesa de Montserrat.

Les activitats estan organitzades en diferents **àmbits educatius i d'aprenentatge** vinculats als currículums d'Educació Infantil, Primària, Secundària i postobligatòria.

Dins de l'educació postobligatòria es diferencia entre Batxillerat i Formació Professional, la qual engloba: Cicles Formatius de Grau Mitjà i Superior (CFGM i CFGS), Itineraris Formatius Específics (IFE) i Programes de Formació i Inserció (PFI).

A cada activitat adreçada a l'alumnat de Formació Professional s'especifica el curs destinatari en concret (IFE, PFI, CFGM, CFGS) a no ser que s'indiqui FP que, en aquest cas, s'adreçaria a tots els cursos mencionats.

A continuació, trobareu els següents apartats:

- **Índex General:** Recull d'activitats per àmbits. S'especifiquen les edats dels destinataris/es, així com la pàgina on trobareu la informació detallada de l'activitat. Podreu accedir directament a la fitxa clicant sobre el títol de cada activitat o bé sobre el número de pàgina.
- **Fitxes d'activitats:** Inclou la descripció, els objectius, destinataris/es, materials, calendari previst i organitzador de l'activitat.

Enguany, com a novetat, trobareu cada activitat classificada segons les competències, habilitats i aprenentatges que faciliten:



<b>Creixement Personal</b>	<b>Cognitives</b>	<b>Relacionals i socials</b>
<ul style="list-style-type: none"><li>- Autonomia, iniciativa personal i emprenedoria</li><li>- Aprendre a aprendre</li><li>- Reconèixer i gestionar les pròpies emocions</li><li>- Prendre responsabilitat de les pròpies accions</li></ul>	<ul style="list-style-type: none"><li>- Coneixement i interacció amb el món físic</li><li>- Artística i cultural</li><li>- Matemàtica</li></ul>	<ul style="list-style-type: none"><li>- Digital</li><li>- Comunicativa, lingüística i audiovisual</li><li>- Social i ciutadana</li></ul>

**ÍNDEX GENERAL**

- **FORMULARI D'INSCRIPCIONS:**

Per realitzar les inscripcions a les diferents activitats, feu clic a l'enllaç:  
[Formulari d'inscripcions](#)

- **CALENDARI:**

- **1 de setembre de 2023**  
Data d'inici d'inscripcions.
- **25 de setembre de 2023**  
Darrer dia per realitzar inscripcions.  
El 26 de setembre el formulari estarà tancat i no es podran realitzar més inscripcions.
- **Del 6 al 13 d'octubre de 2023**  
El Departament d'Ensenyament i Infància enviarà per correu electrònic el llistat d'activitats inscrites de cada centre educatiu.  
Els centres revisaran i donaran conformitat o proposaran els canvis necessaris, dels que també caldrà la confirmació per part del Departament.

- **NORMATIVA I REQUISITS:**

La inscripció a les activitats **implica l'acceptació** de tots els requisits especificats a les fitxes.

És **imprescindible indicar al formulari el nombre d'inscripcions per grup i curs** de cadascuna de les activitats seleccionades.

Cal tenir present aquelles activitats que impliquen un cost econòmic per alumne/a i les normes de pagament que es requereixen.

Tots els canvis i dubtes d'aquest procés s'han de notificar al Departament d'Ensenyament a través del correu electrònic:  
[activitatseducatives@olesademontserrat.cat](mailto:activitatseducatives@olesademontserrat.cat)

Algunes de les activitats són realitzades amb el suport i finançament de:



**Generalitat  
de Catalunya**



**Diputació  
Barcelona**

#DibaOberta

**ÍNDEX GENERAL**

## 2. ÍNDEX GENERAL

### 1. EDUCACIÓ PEL GUST A LA LECTURA, L'ESCRITURA I EL CONEIXEMENT

	INFANTIL						PRIMÀRIA						ESO				POST OBLIG.		
	1r Cicle			2n Cicle			CI		CM		CS		1r Cicle		2n Cicle		BATX	FP	
	I0	I1	I2	I3	I4	I5	1	2	3	4	5	6	1	2	3	4			
<a href="#">1.1. Anem a la Biblioteca</a>																			16
<a href="#">1.2. Club de Lectura Jove</a>																			17
<a href="#">1.3. Les maletes de Pere Calders</a>																			18
<a href="#">1.4. El rebost de contes</a>																			19
<a href="#">1.5. Petits Brossians</a>																			20
<a href="#">1.6. Qui som? Què t'oferim?</a>																			21
<a href="#">1.7. Som Viquipèdia</a>																			22
<a href="#">1.8. Tirallongues de Rodari</a>																			23
<a href="#">1.9. Un cel ple d'estrelles</a>																			24
<b>N</b> <a href="#">1.10. Ens mengem la lluna</a>																			25
<b>N</b> <a href="#">1.11. Neda que neda</a>																			26
<a href="#">1.12. M'expliques un conte?</a>																			27
<a href="#">1.13. 32<sup>a</sup> Edició Premi Sant Jordi</a>																			28
<a href="#">1.14. Setmana de la lectura</a>																			29
<b>N</b> <a href="#">1.15. Aprendre Matemàtiques</a>																			30
<b>N</b> <a href="#">1.16. L'Àlgebra entesa com a llenguatge</a>																			31
<b>N</b> <a href="#">1.17. Els nombres reals</a>																			32

**INFORMACIÓ**

## 2. EDUCACIÓ ARTÍSTICA

[2.1. Campanya de teatre escolar](#)

**N** [2.2. Cantaxics a Olesa](#)

**N** [2.3. Coneguem una banda](#)

**N** [2.4. A la recerca de noves sonoritats](#)

[2.5. Música amb famílies](#)

[2.6. Eduquem la mirada a partir de l'obra de..](#)

**N** [2.7 L'art contemporani a través del cartell d'autor](#)

**N** [2.8. Concurs de pintura sobre l'asfalt](#)

**N** [2.9. El teatre com a eina educativa](#)

**N** [2.10. El procés creatiu d'un muntatge teatral](#)

**N** [2.11. Picasso i el color](#)

**N** [2.12. Picasso i el cubisme](#)

**N** [2.13. Picasso i la línia](#)

**N** [2.14. Picasso i el Guernika](#)

**N** [2.15. Jo i el Guernika](#)

INFANTIL						PRIMÀRIA						ESO				POST OBLIG.		
1r Cicle			2n Cicle			CI		CM		CS		1r Cicle		2n Cicle		BATX	FP	
10	11	12	13	14	15	1	2	3	4	5	6	1	2	3	4			
																		34
																		36
																		38
																		39
																		40
																		41
																		42
																		44
																		45
																		46
																		47
																		48
																		49
																		50
																		51

**INFORMACIÓ**

### 3. EDUCACIÓ FÍSICA I ESPORTIVA

3.1. Activitats esportives  
Seminari de mestres d'EF

**N** 3.2. Futbol sala des  
d'una mirada educativa

**N** 3.3. Tenis Taula

INFANTIL						PRIMÀRIA						ESO				POST OBLIG.		
1r Cicle			2n Cicle			CI		CM		CS		1r Cicle		2n Cicle		BATX	FP	
I0	I1	I2	I3	I4	I5	1	2	3	4	5	6	1	2	3	4			
																		53
																		55
																		56

### 4. EDUCACIÓ AMBIENTAL

4.1. Anem al riu

4.2. Coneguem els  
nostres parcs

4.3. El bosc del Gavatx

4.4. El cultiu de l'olivera

**N** 4.5. Deixalleria mòbil

**N** 4.6. Let's clean Europe

**N** 4.7. Un conte de gats

**N** 4.8. Coneguem ACAIMA

4.9. Coneguem els  
animals

INFANTIL						PRIMÀRIA						ESO				POST OBLIG.		
1r Cicle			2n Cicle			CI		CM		CS		1r Cicle		2n Cicle		BATX	FP	
I0	I1	I2	I3	I4	I5	1	2	3	4	5	6	1	2	3	4			
																		59
																		60
																		62
																		63
																		64
																		65
																		66
																		67
																		68

**INFORMACIÓ**

## 5. EDUCACIÓ PEL MEDI SOCIAL I CULTURAL

[5.1. Visquem l'Ajuntament](#)

[5.2. Com mantenim la vila d'Olesa?](#)

[5.3. El Geoportal d'Olesa](#)

[5.4. Visita al nucli antic d'Olesa](#)

[5.5. Passejades per Olesa](#)

[5.6. El país a l'escola](#)

**N** [5.7. Dansa d'arrel tradicional](#)

**N** [5.8. Exposicions sobre patrimoni d'Olesa de Montserrat](#)

INFANTIL						PRIMÀRIA						ESO				POST OBLIG.		
1r Cicle			2n Cicle			CI		CM		CS		1r Cicle		2n Cicle		BATX	FP	
I0	I1	I2	I3	I4	I5	1	2	3	4	5	6	1	2	3	4			
																		71
																		72
																		73
																		74
																		75
																		77
																		79
																		80



## 6. EDUCACIÓ PER LA SALUT

### Alimentació i consum

6.1. Formació bàsica en manipulació d'aliments

6.2. Com anar per la vida

6.3. Necessito el que compro?

**N** 6.4. Publicitat dins la Xarxa

6.5. Taller d'esmorzar saludable

**N** 6.6. Taller per a conèixer les fruites

**N** 6.7. Sistema digestiu

6.8. Piràmide alimentària

**N** 6.9. Petits canvis per a menjar millor

INFANTIL						PRIMÀRIA						ESO				POST OBLIG.		
1r Cicle			2n Cicle			CI		CM		CS		1r Cicle		2n Cicle		BATX	FP	
I0	I1	I2	I3	I4	I5	1	2	3	4	5	6	1	2	3	4			
																	IFE	84
																	IFE	85
																		86
																		87
																		88
																		90
																		91
																		92
																		93

## 7. EDUCACIÓ PER LA SALUT

### Drogues

**N** 7.1. Què fem quan anem de festa?

7.2. No em ratllis!

7.3. Taller sobre tabac i alcohol

7.4. Suport en treballs de recerca sobre drogues

INFANTIL						PRIMÀRIA						ESO				POST OBLIG.		
1r Cicle			2n Cicle			CI		CM		CS		1r Cicle		2n Cicle		BATX	FP	
I0	I1	I2	I3	I4	I5	1	2	3	4	5	6	1	2	3	4			
																		95
																		96
																		97
																		98

**INFORMACIÓ**

**8. EDUCACIÓ PER LA SALUT**  
**Emocions i consciència personal**

- [8.1. Consciència corporal i recursos personals](#)
- [8.2. Connecto amb el meu cos](#)
- [8.3. Consciència plena](#)
- [8.4. Gestió emocional per a infants](#)
- [8.5. Gestió emocional per a joves](#)
- [8.6. Taller de salut mental](#)
- N** [8.7. Autoestima i alimentació](#)
- N** [8.8. Confio en mi mateix/a](#)

INFANTIL						PRIMÀRIA						ESO				POST OBLIG.		
1r Cicle			2n Cicle			CI		CM		CS		1r Cicle		2n Cicle		BATX	FP	
10	11	12	13	14	15	1	2	3	4	5	6	1	2	3	4			
																		100
																	IFE	101
																		102
																		103
																		104
																		105
																		106
																		108

**9. EDUCACIÓ PER LA SALUT**  
**Relacions afectives i sexuals**

- [9.1. Caravana "La SexTruck"](#)
- [9.2. Consulta oberta](#)
- [9.3. Taller de contes per prevenir abusos sexuals infantils](#)
- [9.4. Taller d'emocions i sexualitat](#)
- [9.5. Taller de sexualitat \(ENTITAT\)](#)

INFANTIL						PRIMÀRIA						ESO				POST OBLIG.				
1r Cicle			2n Cicle			CI		CM		CS		1r Cicle		2n Cicle		BATX	FP			
10	11	12	13	14	15	1	2	3	4	5	6	1	2	3	4					
																			111	
																				113
																				114
																				115
																				116

**INFORMACIÓ**

## 10. EDUCACIÓ PER LA SALUT

### Tecnologies

[10.1. Estàs pantallat? Usos i abusos sobre tecnologies](#)

[10.2. Fora de joc](#)

[10.3. Per què no contestes?](#)

[10.4. Precaució a les Xarxes Socials](#)

INFANTIL						PRIMÀRIA						ESO				POST OBLIG.		
1r Cicle			2n Cicle			CI		CM		CS		1r Cicle		2n Cicle		BATX	FP	
10	11	12	13	14	15	1	2	3	4	5	6	1	2	3	4			
																		119
																		120
																		121
																		122

## 11. EDUCACIÓ PER LA SALUT

### Primers auxilis i Higiene corporal

[11.1. Taller d'autoprotecció i suport vital bàsic](#)

[11.2. Taller de primers auxilis i autoprotecció](#)

[11.3. Taller de tatuatge i pírcing](#)

INFANTIL						PRIMÀRIA						ESO				POST OBLIG.		
1r Cicle			2n Cicle			CI		CM		CS		1r Cicle		2n Cicle		BATX	FP	
10	11	12	13	14	15	1	2	3	4	5	6	1	2	3	4			
																		125
																		126
																		127

**INFORMACIÓ**

## 12. EDUCACIÓ PER LA IGUALTAT

[12.1. Contes per a la diversitat familiar](#)

[12.2. Cua de sirena](#)

[12.3. La senyora dels llibres](#)

[12.4. Punt d'informació i acompanyament a l'hora del pati \(SAI\)](#)

[12.5. Violència masclista](#)

**N** [12.6. Reflexions sobre l'autodefensa feminista i LGTBIQ+](#)

INFANTIL						PRIMÀRIA						ESO				POST OBLIG.		
1r Cicle			2n Cicle			CI		CM		CS		1r Cicle		2n Cicle		BATX	FP	
10	11	12	13	14	15	1	2	3	4	5	6	1	2	3	4			
																		129
																		130
																		131
																		132
																		134
																		135

## 13. EDUCACIÓ EN VALORS

[13.1. Conviure a la Mediterrània](#)

[13.2. L'efecte Pigmalí: el poder de les expectatives](#)

**N** [13.3. Jo, privilegiat o oprimit?](#)

[13.4. Mediator\(e\)s entre iguals](#)

**N** [13.5. Creu Roja: activitats de sensibilització](#)

**N** [13.6. Coneix el centre humanitari de Creu Roja](#)

**N** [13.7. Tastet d'Europa. Simulació del Parlament Europeu](#)

INFANTIL						PRIMÀRIA						ESO				POST OBLIG.		
1r Cicle			2n Cicle			CI		CM		CS		1r Cicle		2n Cicle		BATX	FP	
10	11	12	13	14	15	1	2	3	4	5	6	1	2	3	4			
																		137
																		139
																		141
																		143
																		145
																		146
																		147

**INFORMACIÓ**

## 14. EDUCACIÓ PER LA MOBILITAT SEGURA

14.1. Educació per la mobilitat segura

INFANTIL						PRIMÀRIA						ESO				POST OBLIG.		150
1r Cicle			2n Cicle			CI		CM		CS		1r Cicle		2n Cicle		BATX	FP	
I0	I1	I2	I3	I4	I5	1	2	3	4	5	6	1	2	3	4			

## 15. ACOMPANYAMENT TET

15.1. Exposició: Després de l'ESO, què?

15.2. He acabat un PFI, ara què puc fer?

15.3. L'aventura del mercat laboral

15.4. Quin camí vull triar jo?

15.5. Sessió virtual: Tinc dubtes sobre el meu itinerari!

15.6. Com puc buscar feina quan acabi l'IFE?

**N** 15.7. Què és el mercat de treball?

**N** 5.8. Com treballar a administració pública?

INFANTIL						PRIMÀRIA						ESO				POST OBLIG.		
1r Cicle			2n Cicle			CI		CM		CS		1r Cicle		2n Cicle		BATX	FP	
I0	I1	I2	I3	I4	I5	1	2	3	4	5	6	1	2	3	4			
																	PFI	
																	PFI	
																	PFI	
																	IFE	
																	IFE	

**INFORMACIÓ**

## 16. ASSESSORAMENT, FORMACIÓ I RECURSOS PER A LA COMUNITAT EDUCATIVA

[16.1. Assessorament en temes relacionats amb drogues i/o pantalles](#)

[16.2. Assessorament sobre diversitat sexual i de gènere \(SAI\)](#)

[16.3. L'efecte Pigmalión: el poder de les expectatives](#)

[16.4. Fot-li canya a la Canya!](#)

[16.5. Sortides inclusives: la cadira Joëlette](#)

**N** [16.6. Coneixem el patrimoni natural i cultural a Olesa](#)

**N** [16.7. Com treballem el racisme a l'aula?](#)

**N** [16.8. Formació i acompanyament a equips docents en consum de drogues i tecnologies](#)

INFANTIL						PRIMÀRIA						ESO				POST OBLIG.		
1r Cicle			2n Cicle			CI		CM		CS		1r Cicle		2n Cicle		BATX	FP	
I0	I1	I2	I3	I4	I5	1	2	3	4	5	6	1	2	3	4			
																		164
																		165
																		167
																		169
																		171
																		172
																		173
																	IFE	174

# EDUCACIÓ PEL GUST A LA LECTURA, L'ESCRITURA I EL CONEIXEMENT

- 1.1. [Anem a la Biblioteca](#)
- 1.2. [Club de Lectura Jove](#)
- 1.3. [Les maletes de Pere Calders](#)
- 1.4. [El rebost de contes](#)
- 1.5. [Petits Brossians](#)
- 1.6. [Qui Som? Què t'ofereim?](#)
- 1.7. [Som Viquipèdia](#)
- 1.8. [Tirallongues de Rodari](#)
- 1.9. [Un cel ple d'estrelles](#)
- NOU!** 1.10. [Ens mengem la lluna](#)
- NOU!** 1.11. [Neda que neda](#)
- 1.12. [M'expliques un conte?](#)
- 1.13. [31<sup>a</sup> Edició Premi Sant Jordi](#)
- 1.14. [Setmana de la Lectura](#)
- NOU!** 1.15. [Aprendre matemàtiques](#)
- NOU!** 1.16. [L'àlgebra entesa com a llenguatge](#)
- NOU!** 1.17. [Els nombres reals](#)



ÍNDEX GENERAL

INFORMACIÓ



## 1.1. ANEM A LA BIBLIOTECA



### Descripció

Les sessions es desenvolupen en dues parts: coneixement de la biblioteca a través d'un joc + conte per part d'un narrador professional (Pau Tarruell - I5) i una il·lustradora (Montse Cascante - 3r)

A les visites de I5 es fa un joc per tenir present les normes bàsiques de la biblioteca.

En el cas de les visites de 3r de primària es fa un joc per aprendre el sistema de classificació decimal universal a través d'un conte i de diferents textos literaris.

### Objectius

#### I5 EI

- Donar a conèixer la biblioteca als nens i nenes més petits. Un primer contacte amb l'espai i amb els contes

#### 3r EP

- Ensenyar-los el fons de coneixements i que sàpiguen com està organitzat i quines matèries hi poden trobar. Això els serà útil a l'hora de buscar informació per als seus treballs i tasques escolars.

### Cursos destinataris

P5 EI i 3r EP

### Calendari

Entre gener i març de 2024. Dimarts i dijous al matí i a la tarda.

La Biblioteca contactarà amb cada centre educatiu inscrit.

### Material necessari

En el cas de les visites escolars amb la il·lustradora, calen blocs de fulls grans i retoladors gruixuts.

### Informació i Organització

Biblioteca Santa Oliva - 937787204

Marta Puig

[puigcam@diba.cat](mailto:puigcam@diba.cat)

ÍNDEX ÀMBIT

ÍNDEX GENERAL



## 1.2. CLUB DE LECTURA JOVE



### Descripció

Des de la biblioteca proposem la dinamització de les lectures obligatòries de 1r o 2n de la ESO. Cada sessió compta amb dues parts: una primera activitat per trencar el gel i relacionada directament amb el llibre, i una segona part més de reflexió sobre algun dels temes destacats. Aquesta segona part la dinamitza el personal de la biblioteca en col·laboració amb un expert extern al nostre servei.

Les lectures que dinamitzem són *El misteri de les quatre punyalades*, *Wonder*, *El nen del pijama de ratlles* i *Guguengol*. Però si algun centre té alguna petició especial de dinamització es pot posar en contacte amb nosaltres i mirarem si és possible afegir-la al calendari.

### Objectius

- Incentivar els hàbits lectors entre els joves mitjançant activitats lúdiques i interactives.
- Donar a conèixer diferents gèneres literaris per tal que cada jove identifiqui què és el que més li agrada.
- En definitiva.... FER JOVES LECTORS!

### Cursos destinataris

1r i 2n ESO

### Calendari

Octubre 2023 – maig 2024

Dilluns al matí, a la Biblioteca.

La Biblioteca contactarà amb cada centre educatiu inscrit.

### Informació i Organització

Biblioteca Santa Oliva - 937787204

Marta Puig

[puigcam@diba.cat](mailto:puigcam@diba.cat)

ÍNDEX ÀMBIT

ÍNDEX GENERAL

## 1.3. LES MALETES DE PERE CALDERS



### Descripció

Activitat que servirà per apropar-se per primera vegada a la literatura de Pere Calders, un dels autors més significatius de la literatura catalana i que, amb els seus contes, pot animar als i les més joves a introduir-se en un món de ficció apassionant.

Explicarem algunes històries i en crearem de noves a través de diversos recursos literaris.

Tres maletes plenes d'objectes ens serviran per explicar la vida de Pere Calders i per conèixer alguns dels seus contes

### Objectius

- Donar a conèixer la figura de Pere Calders.
- Fomentar la imaginació.
- Introduir-nos en el realisme màgic i la ironia

### Cursos destinataris

6è EP

### Calendari

A acordar amb cada escola . Pot fer-se a l'escola o a la Biblioteca.

La Biblioteca contactarà amb cada centre educatiu inscrit.

### Informació i Organització

Biblioteca Santa Oliva - 937787204

Marta Puig

[puigcam@diba.cat](mailto:puigcam@diba.cat)

ÍNDEX ÀMBIT

ÍNDEX GENERAL

## 1.4. EL REBOST DELS CONTES



### Descripció

El que oferim des de la biblioteca és una sessió d'una hora on explicarem diversos contes de manera ben informal i participativa. A través del joc anirem desvetllant les diferents històries que tenim desades als pots del nostre rebost. Per acabar faran un petit taller i s'enduran a casa una d'aquestes històries amb l'objectiu de compartir amb les famílies el que hauran descobert.

### Objectius

- Oferir una activitat a cicle inicial per donar a conèixer diferents contes meravellosos, fantàstics, bonics... històries triades per ser regalades!
- Donar a conèixer la biblioteca.
- Fomentar l'escolta i la tradició oral.

### Cursos destinataris

1r i 2n EP

### Calendari

A acordar amb cada escola.

La Biblioteca contactarà amb cada centre educatiu inscrit.

### Informació i Organització

Biblioteca Santa Oliva - 937787204

Marta Puig

[puigcam@diba.cat](mailto:puigcam@diba.cat)

ÍNDEX ÀMBIT

ÍNDEX GENERAL

## 1.5. PETITS BROSSIANS



### Descripció

El que oferim és una activitat de 45 minuts on expliquem el conte *El llapis de Joan Brossa*, un conte per conèixer els seus orígens i com es va introduir en el món de la poesia visual.

A continuació farem un joc de poemes visuals i finalment un petit taller on cada alumne haurà de fer un poema visual a partir d'alguns elements bàsics que els donarem.

### Objectius

- Oferir una activitat al voltant de la figura de Joan Brossa, un referent de la literatura catalana.

### Cursos destinataris

5è EP

### Calendari

Octubre 2023 – maig 2024

L'horari de l'activitat és de 15.00 a 16.00 h.

La Biblioteca contactarà amb cada centre educatiu inscrit.

### Informació i Organització

Biblioteca Santa Oliva - 937787204

Marta Puig

[puigcam@diba.cat](mailto:puigcam@diba.cat)

ÍNDEX ÀMBIT

ÍNDEX GENERAL

## 1.6. QUI SOM? QUÈ T'OFERIM?



### Descripció

Aquesta és una visita escolar que s'allunya de la idea de visita escolar tal i com l'enteníem fins ara. L'alumnat reflexionà sobre les diferents normatives que tot sovint veuen com un atac personal, aprendran a fer anar el catàleg i sabran qui són, com es diuen i quina feina fan les cinc persones que treballen a la biblioteca.

Tot plegat a través d'una activitat on, per grups, hauran de rebatre frases negatives sobre la biblioteca. I mitjançant un parell de jocs que els serviran per apropar-se al sistema d'ordenació i classificació dels llibres i a l'ús del catàleg.

Una visita que no oblidareu!

### Objectius

- Trencar amb la imatge estereotipada de la biblioteca com a espai avorrit, inútil i inoperatiu.
- Donar a conèixer els serveis que oferim.
- Donar a conèixer l'equip professional de la biblioteca.
- Aconseguir que vegin la biblioteca com el que hauria de ser: casa seva.

### Cursos destinataris

3r ESO i IFE

### Calendari

Octubre 2023 – juny 2024

Dilluns al matí, a la Biblioteca.

La Biblioteca contactarà amb cada centre educatiu inscrit.

### Informació i Organització

Biblioteca Santa Oliva - 937787204

Marta Puig

[puigcam@diba.cat](mailto:puigcam@diba.cat)

ÍNDEX ÀMBIT

ÍNDEX GENERAL

## 1.7. SOM VIQUIPÈDIA



### Descripció

Fruit de l'experiència amb l'alumnat d'ESO, hem modificat una mica les sessions, aprofundint sobretot en la consulta del recurs.

Les sessions de formació es realitzaran a l'aula d'informàtica de cada centre. Dues persones de la biblioteca s'hi desplaçaran i faran una sessió de formació dividida en tres blocs:

1. Explicació del recurs.
2. Joc de preguntes en què cal ser el més ràpid en trobar la resposta dins la Viquipèdia.
3. Pràctica: introducció de dades a la Viquipèdia a través de diversos articles de diaris recopilats per la biblioteca (això només per al alumnes de Batxillerat).

### Objectius

- Donar a conèixer la Viquipèdia, els seus avantatges i els seus inconvenients.
- Aprendre a consultar-la.
- Difondre l'esperit Wiki i la importància, en la societat actual, de l'accés lliure i gratuït a la informació.
- Fer viquipedistes!

### Cursos destinataris

ESO i Batxillerat

### Calendari

Octubre 2023 – juny 2024

L'activitat es podrà fer els dilluns i divendres al matí i les tardes de dilluns a divendres

La Biblioteca contactarà amb cada centre educatiu inscrit.

### Informació i Organització

Biblioteca Santa Oliva - 937787204

Marta Puig

[puigcam@diba.cat](mailto:puigcam@diba.cat)

**ÍNDEX ÀMBIT**

**ÍNDEX GENERAL**

## 1.8. TIRALLONGUES DE RODARI



### Descripció

Juguem amb les lletres i les paraules! A través de les lletres del cognom RODARI expliquem alguns contes de l'autor i moments més significatiu de la seva vida.

Els alumnes hauran de buscar paraules, fer rodolín, aprendre una mica d'italià.. i fins i tot menjar una mica de xocolata (una de les passions de l'autor!)

### Objectius

- Donar a conèixer l'obra de l'escriptor italià Gianni Rodari.
- Treballar els contes curts, les històries increïbles de la vida quotidiana i els recursos literaris de l'autor.

### Cursos destinataris

4t EP

### Calendari

Octubre 2023

Degut a la quantitat de material que s'hauria de traslladar per a cada sessió, l'activitat es farà a la biblioteca.

### Informació i Organització

Biblioteca Santa Oliva - 937787204

Marta Puig

[puigcam@diba.cat](mailto:puigcam@diba.cat)

ÍNDEX ÀMBIT

ÍNDEX GENERAL

## 1.9. UN CEL PLE D'ESTRELLES



### Descripció

L'activitat té tres parts diferenciades:

- Expliquem un conte sobre les estrelles amb l'ajuda d'un petit teatre que el fa molt visual.
- Deixem una estoneta per mirar contes en companyia de les mestres
- Finalment fem un taller senzill amb una constel·lació que es podran emportar a casa

### Objectius

- Donar a conèixer la biblioteca al usuaris més petits ensenyant-los l'espai de petits lectors de la biblioteca, que de seguida es faran seu!

### Cursos destinataris

I2 E1

### Calendari

Dijous al matí dels mesos d'abril, maig i juny.

La Biblioteca contactarà amb cada centre educatiu inscrit.

### Informació i Organització

Biblioteca Santa Oliva - 937787204

Marta Puig

[puigcam@diba.cat](mailto:puigcam@diba.cat)

ÍNDEX ÀMBIT

ÍNDEX GENERAL





## ENS MENGEM LA LLUNA



### Descripció

L'activitat té 3 parts ben diferenciades:

- Expliquem el conte *De que fa gust la lluna?* de Michel Grejniec. Amb l'ajuda d'uns decorats fets amb caixes de cartró anem construint la història.
- Hi haurà una estoneta per mirar contes en companyia de les mestres
- Finalment fem un taller senzill i s'emportaran una lluna a casa

### Objectius

- Donar a conèixer la biblioteca al usuaris més petits ensenyant-los l'espai de petits lectors de la biblioteca, que de seguida es faran seu!

### Cursos destinataris

I2 EI

### Calendari

Dijous al matí dels mesos d'abril, maig i juny.

La Biblioteca contactarà amb cada centre educatiu inscrit.

### Informació i Organització

Biblioteca Santa Oliva - 937787204

Marta Puig

[puigcam@diba.cat](mailto:puigcam@diba.cat)

ÍNDEX ÀMBIT

ÍNDEX GENERAL



# NEDA QUE NEDA



## Descripció

L'activitat té 3 parts ben diferenciades:

- Expliquem el conte de *Neda-que-neda* de Leo Lionni amb l'ajuda d'un petit teatre per fer-lo més visual.
- Hi haurà una estoneta per mirar contes en companyia dels i les mestres.
- Finalment fem un taller senzill on faran un peix, com el protagonista del conte que es podran emportar a casa.

## Objectius

- Donar a conèixer la biblioteca al usuaris més petits ensenyant-los l'espai de petits lectors de la biblioteca, que de seguida es faran seu!

## Cursos destinataris

I2 EI

## Calendari

Dijous al matí dels mesos d'abril, maig i juny.

La Biblioteca contactarà amb cada centre educatiu inscrit.

## Informació i Organització

Biblioteca Santa Oliva - 937787204

Marta Puig

[puigcam@diba.cat](mailto:puigcam@diba.cat)

ÍNDEX ÀMBIT

ÍNDEX GENERAL

## 1.12. M'EXPLIQUES UN CONTE?



### Descripció

Els nens i nenes explicaran el conte o contes treballats a classe, i seran enregistrats a Olesa Ràdio, per tal de ser editats i posteriorment emesos a l'emissora.

Els centres que hi participin hauran de portar els nens i nenes als estudis d'Olesa Ràdio per fer l'enregistrament dels contes.

Els contes seran editats i musicats per Olesa Ràdio amb el suport d'un locutor d'Olesa Ràdio per completar la narració. Per fer-ho possible, el centre haurà d'entregar a l'Emissora el text sobre el què s'ha treballat el conte a classe.

### Objectius

- Conèixer les instal·lacions d'Olesa Ràdio i el mitjà radiofònic.
- Aprendre a gestionar les emocions de les gravacions.

### Cursos destinataris

I3, I4, I5 El

### Calendari

Octubre 2023 – febrer 2024

Olesa Ràdio contactarà amb cada centre educatiu inscrit.

### Informació i Organització

Olesa Ràdio

Raquel Montoya Campos

[montoyacr@olesademontserrat.cat](mailto:montoyacr@olesademontserrat.cat)

ÍNDEX ÀMBIT

ÍNDEX GENERAL

## 1.13. 32ª EDICIÓ DEL PREMI SANT JORDI



### Descripció

Per veure les Bases feu clic a l'enllaç:  
[Bases Premi Sant Jordi 2024](#)

A 1 de setembre de 2023, les bases estan pendents d'aprovació. El document consta com a esborrany.

### Objectius

- Estimular la lectura i l'escriptura en català, a la vegada que afavorir els processos de creació literària entre els nois i noies d'Olesa.

### Cursos destinataris

Tot l'alumnat d'EP i ESO, segons determinen les Bases de la convocatòria.

### Calendari

El termini per a la presentació d'obres participants és **18 de març de 2024**.

El lliurament de premis tindrà lloc el **23 d'abril de 2024**.

### Informació i Organització

Departament d'Ensenyament i Infància  
[activitatseducatives@olesademontserrat.cat](mailto:activitatseducatives@olesademontserrat.cat)  
93 778 00 50 - Ext. 3511

**ÍNDEX ÀMBIT**

**ÍNDEX GENERAL**

## 1.14. SETMANA DE LA LECTURA



### Descripció

En el marc del Pla lector municipal, durant el curs 2023-2024 es vol celebrar la 6ena edició de la setmana de la Lectura, una acció amb una trajectòria que pretén donar visibilitat el gust per la lectura i promoure activitats per al seu foment.

La intenció és poder realitzar tres accions principals dins de l'horari lectiu, que s'aniran concretant en el calendari i horari durant el primer trimestre del grup de treball:

- Acte d'inauguració o cloenda de la setmana (incloent-hi retorn de lectura de la plataforma Legiland.
- Activitat intercentres a concretar (espectacle, ponent, divulgació...).
- Explica'm un conte: activitat de contacontes entre l'alumnat de 4t d'ESO i l'alumnat de 1r d'Educació de primària de tots els centres educatius.

### Objectius

- Estimular la lectura entre la comunitat educativa.

### Cursos destinataris

Tot l'alumnat d'EP i ESO, segons la programació de l'oferta d'activitats.

### Calendari

13-19 d'abril de 2024.

### Informació i Organització

Xarxa socioeducativa-Pla educatiu d'entorn

[xarxainfancia@olesademontserrat.cat](mailto:xarxainfancia@olesademontserrat.cat)

93 778 00 50 - Ext. 3514

Cada centre pot consultar a la persona de referència del seu claustre que participa al grup de treball del Pla Lector municipal.

**ÍNDEX ÀMBIT**

**ÍNDEX GENERAL**



## APRENDRE MATEMÀTIQUES



### Descripció

Es presenta l'aprenentatge de les matemàtiques des de l'òptica possibilista, és a dir, en base a la premissa de què no es tracta d'un procés exclusiu ni excloent.

### Objectius

- Desmuntar tabús sobre la matèria i la mala premsa que ha tingut i continua tenint.
- Proporcinar estratègies d'aprenentatge.

### Cursos destinataris

6e EP i 1r i 2n d'ESO.

### Calendari

Octubre-desembre 2023.

### Material

Gravació

Ordinador

Projector

### Informació i Organització

Olesa Ateneu  
Jaume Farrés Boada  
630250075  
[jfarresb@gmail.com](mailto:jfarresb@gmail.com)

ÍNDEX ÀMBIT

ÍNDEX GENERAL

**NOU!**  
**1.16.**

# L'ÀLGEBRA ENTESA COM A LLENGUATGE



## Descripció

Es presenta l'Àlgebra com un mitjà d'expressió literal a partir d'un recorregut històric fins arribar als conceptes i possibilitats operatives que conformen aquesta branca de les matemàtiques.

## Objectius

Concebre l'Àlgebra com un llenguatge que permet plantejar conceptes i situacions de forma generalista.

## Cursos destinataris

2n, 3r i 4t d'ESO

## Calendari

1r o 2n Trimestre

## Material

Gravació

Ordinador

Projector

## Informació i Organització

Olesa Ateneu  
Jaume Farrés Boada  
630250075  
[jfarrésb@gmail.com](mailto:jfarrésb@gmail.com)

ÍNDEX ÀMBIT

ÍNDEX GENERAL



## ELS NOMBRES REALS



### Descripció

Es presenta l'origen dels nombres reals fins arribar a la construcció actual d'aquest conjunt numèric.

### Objectius

- Descobrir com la construcció del conjunt dels nombres reals a través dels temps, no ha sigut una qüestió exclusiva de la cultura occidental.
- Incidir en els conceptes fonamentals i les seves aplicacions.

### Cursos destinataris

2n, 3r i 4t d'ESO

### Calendari

1r i 2n trimestre

### Material

Gravació

Ordinador

Projector

### Informació i Organització

Olesa Ateneu  
Jaume Farrés Boada  
630250075  
[jfarresb@gmail.com](mailto:jfarresb@gmail.com)

ÍNDEX ÀMBIT

ÍNDEX GENERAL



# EDUCACIÓ ARTÍSTICA:

## VISUAL I PLÀSTICA, MÚSICA I DANSA

2.1. Campanya de teatre escolar

NOU!

2.2. Cantaxics a Olesa

NOU!

2.3. Coneguem una banda

NOU!

2.4. A la recerca de noves sonoritats

2.5. Música amb famílies

2.6. Eduquem la mirada a partir de l'obra de...

NOU!

2.7. L'art contemporani a través del cartell d'autor de La Passió.

NOU!

2.8. Concurs de pintura sobre l'asfalt

NOU!

2.9. El teatre com a eina educativa

NOU!

2.10. El procés creatiu d'un muntatge teatral

NOU!

2.11. Picasso i el color

NOU!

2.12. Picasso i el cubisme

NOU!

2.13. Picasso i la línia

NOU!

2.14. Picasso i el Guernica

NOU!

2.15. Jo i el Guernica



ÍNDEX GENERAL

INFORMACIÓ

## 2.1. CAMPANYA DE TEATRE ESCOLAR



### Descripció

La proposta de programació consta d'un espectacle teatral per cicle escolar. Aquesta activitat va vinculada al programa de teatre "l'Escola a escena" de Xarxa Olesa.

Les obres programades són:

Cicle	Obra	Lloc i data
El – 2n Cicle	<a href="#"><u>Maure Dinsaure</u></a> Teatre Nu	Al Casal, <b>22/2/2024</b> A concretar l'hora amb cada centre i grup.
EP – CI i CM	<a href="#"><u>Sopa de pedres</u></a> Engruna Teatre	Al Casal <b>20/2/2024</b> A concretar hora amb cada centre i grup.
EP – CS	<a href="#"><u>Laika</u></a> Xirriquiteula	Al Casal, <b>19/2/2024</b> A concretar hora amb cada centre i grup.
ESO	<a href="#"><u>Jekyll and Hyde</u></a> Jumping Ducks	Al Casal, <b>11/3/2024</b> A concretar hora amb cada centre i grup.

Podeu veure la descripció completa de cada obra clicant sobre el títol.

### Objectius

- Contribuir al desenvolupament sociocultural d'infants i joves
- Crear i/o fomentar els hàbits d'assistència i participació a les activitats culturals
- Oferir espectacles de qualitat, adequats als interessos i nivells dels alumnes

### Cursos destinataris

Alumnat de segon cicle d'Educació Infantil i Educació Primària (de P3 EI a 6è EP) i d'Educació Secundària.

**ÍNDEX ÀMBIT**

**ÍNDEX GENERAL**

## Calendari

Febrer i Març del 2024, al Casal.

Es concretarà dia i hora per cada grup, una vegada fetes les inscripcions.

Les incidències s'hauran de pactar directament amb Xarxa Olesa i comunicar-les al departament d'Ensenyament.

## Observacions

**Preu: 6,00 €/alumne**, que s'abonarà directament a Xarxa Olesa, al compte corrent:  
BBVA - IBAN: ES 29 0182 8191 7802 0153 4178

NORMES DE PAGAMENT:

L'escola haurà de fer l'ingrés 1 mes abans de la representació. S'accepten variacions entre el nombre d'inscrits i els assistents reals, de fins el 10%, qualsevol desviació superior l'haurà d'assumir l'escola. No es retornaran els diners llevat el cas de força major de cancel·lació de la representació.

És important que a l'hora de fer l'ingrés feu constar el nom de l'escola i el curs.

L'organització es reserva el dret d'anul·lar la representació si una vegada fets els pagaments, el nombre d'assistents no arriba als mínims requerits, en aquest cas també es retornarà l'import.

Degut a l'aforament, en alguna de les obres podria ser necessari separar els grups d'un mateix centre.

La inscripció a aquesta activitat comporta l'acceptació de totes les indicacions exposades a la fitxa del Catàleg d'Activitats.

## Informació i Organització

Xarxa Olesa

Mingo Vallès

[casal.olesademontserrat@gmail.com](mailto:casal.olesademontserrat@gmail.com)

676443361

**ÍNDEX ÀMBIT**

**ÍNDEX GENERAL**



## 2.2. CANTAXICS A OLESA



### Descripció

Consisteix a formar part d'un cor, juntament amb altres escoles i amb músics en directe, i tenir la vivència de participar de forma activa d'un espectacle.

Les cantates que es treballen en aquest projecte són les que produeix l'ACEM (Associació Catalana d'Escoles de Música), que cada curs estrena una nova obra pensada expressament per a aquesta franja d'edat dins el seu cicle Cantaxics (adreçat només a escoles de música).

Es pretén interpretar la cantata en el Casal d'Olesa perquè és un espai idoni per dur a terme aquesta activitat cultural amb la millor qualitat possible.

El fet de participar en l'activitat és gratuït, però **per poder gaudir com a públic de l'espectacle és necessari pagar una entrada d'uns 6 € aproximadament.**

Accions:

- Fer una formació pels professors implicats amb el/la directora/a de la coral, i a ser possible amb el director dels músics i l'actor o actriu que interpretaria el conte, per tal d'establir pautes comunes de treball en el moment de treballar amb l'alumnat.
- Des de les escoles de primària treballen les cançons, les coreografies i el vestuari.
- Des de l'escola de música es treballa tota la part musical i l'encaix amb la interpretació teatral
- Durant una setmana, 2, 3 o 4 dies, segons el nombre de participants i d'entrades venudes, s'ofereix una representació per tarda a les 19 h.

Sempre es fa un assaig amb l'alumnat i el concert tot seguit.

### Objectius

- Oferir una experiència de qualitat a l'alumnat participant en l'àmbit artístic juntament amb professionals del sector.
- Oferir una experiència cultural de qualitat al públic assistent.
- Donar l'oportunitat de gaudir i conèixer un equipament cultural que potser moltes famílies del municipi no en farien ús.
- Acompanyar i guiar al professorat de primària implicat.

**ÍNDEX ÀMBIT**

**ÍNDEX GENERAL**

## Cursos destinataris

1r i 2n EP (cada escola ha de triar quin curs participarà. Només un curs per escola)

## Calendari

En principi última setmana de maig de 2024.

## Observacions

Els diners de les entrades han de servir per pagar l'escenografia i l'actor, i els músics que no es puguin cobrir amb hores de treball de l'escola.

## Informació i Organització

Xevi Matamala Cors - Direcció  
937780050 (Ext. 3110) - 696644656  
[matamalacx@olesademontserrat.cat](mailto:matamalacx@olesademontserrat.cat)

ÍNDEX ÀMBIT

ÍNDEX GENERAL

**NOU!**

## 2.3. CONEGUEM UNA BANDA



### Descripció

Audició pedagògica on es presenta la Banda de l'Escola Municipal de Música. El mateix alumnat presenten els diferents instruments i les famílies instrumentals, a través d'un relat on les bandes sonores de dibuixos i pel·lícules connecten amb el públic assistent.

L'actuació té una durada de 40 minuts aproximadament.

Es passarà informació dels instruments que es presentaran per tal que des de l'escola, si ho considereu oportú, ho pugueu treballar prèviament.

En principi es farà el concert a l'Auditori de la Casa de Cultura.

### Objectius

- Promocionar i donar a conèixer els instruments d'una formació instrumental gran de l'Escola Municipal de Música.
- Apropar la música als infants del municipi i donar l'oportunitat de gaudir d'una experiència cultural de qualitat al públic assistent.
- Desenvolupar les competències comunicatives de l'alumnat de la Banda.
- Beneficiar l'alumnat de les escoles de primària i de la Banda.

### Cursos destinataris

3r o 4t EP (només un curs, per qüestions d'aforament)

### Calendari

Entre el 18 i el 22 de març de 2024

### Informació i Organització

Jordi Sucarrats - Coordinador cultural i de comunicacions

937780050 (Ext. 3113 - 3110) - 678608761

[sucarratsmj@olesademontserrat.cat](mailto:sucarratsmj@olesademontserrat.cat)

**ÍNDEX ÀMBIT**

**ÍNDEX GENERAL**

**NOU!**

## 2.4.A LA RECERCA DE NOVES SONORITATS



### Descripció

Audició pedagògica on es presenta la formació instrumental Combo Fussion. El mateix alumnat presenta el repertori i les funcions instrumentals de cada un d'ells dins el grup. Aprofitant que el Jazz Fussion va fer ús dels sintetitzadors, es pretén també presentar-los i sobretot veure de quina manera es modula el so en ells.

L'actuació té una durada de 50 minuts aproximadament.

Es passarà informació de síntesi del so (ones sonores) per tal que des de l'escola, si ho considereu oportú, ho pugueu treballar prèviament.

Es farà el concert a l'Auditori de la Casa de Cultura

### Objectius

- Promocionar i donar a conèixer una formació de l'Escola municipal de Música: els instruments que la componen i el seu repertori.
- Apropar altres músiques que potser no coneixen als joves del municipi, i donar l'oportunitat de gaudir d'una experiència cultural de qualitat al públic assistent.
- Oferir un coneixement bàsic del so (ona sinusoidal) i el seu tractament a través de la síntesi del so i la seva modulació..

### Cursos destinataris

3r o 4t ESO (un curs a escollir)

### Calendari

Entre el 11 i el 15 de març de 2024

### Informació i Organització

Jordi Sucarrats - Coordinador cultural i de comunicacions

937780050 (Ext. 3113 - 3110) - 678608761

[sucarratsmj@olesademontserrat.cat](mailto:sucarratsmj@olesademontserrat.cat)

**ÍNDEX ÀMBIT**

**ÍNDEX GENERAL**

## 2.5. MÚSICA AMB FAMÍLIES



### Descripció

És un taller d'aula que es realitza a cada centre escolar amb el grup classe i les seves famílies dins l'horari lectiu dels infants. Es treballa a partir de la cançó, l'audició, el moviment, el conte i instruments de petita percussió, utilitzant diferents tipus de suports visuals: titelles, caixes, cintes, dibuixos, plomes, mocadors... També es treballa la relaxació tant estàtica com en moviment. La durada del taller és d'uns 40 minuts aproximadament.

### Objectius

- Tenir una experiència musical, amb la finalitat d'obrir una porta cap a la sensibilització musical dels infants.
- Descobrir instruments i objectes quotidians que ajuden a fer cançons i jocs musicals.
- Percebre la música com a eina d'expressió, realització i aprofundiment en els vincles afectius entre pares/mares i fills/es per afavorir el desenvolupament dels infants.
- Afavorir una major interrelació entre els centres escolars, les seves famílies i l'Escola Municipal de Música, en el marc de la col·laboració en una activitat lúdica i cultural.
- Donar a conèixer la funció social de l'Escola municipal de Música.

### Cursos destinataris

I3

### Calendari

A concretar directament amb cada centre educatiu inscrit. A l'hora de configurar els horaris, els diferents grups d'un mateix centre es realitzarien en un mateix dia.

### Material necessari

Per a dur a terme els tallers, les escoles haurien de proveir d'un ordinador connectat a un equip de so adient per l'espai de treball. L'escola de música duria les músiques de la sessió en una memòria usb.

### Informació i Organització

Jordi Sucarrats - Coordinador cultural i de comunicacions  
937780050 (Ext. 3113 - 3110) - 678608761  
[sucarratsmj@olesademontserrat.cat](mailto:sucarratsmj@olesademontserrat.cat)

**ÍNDEX ÀMBIT**

**ÍNDEX GENERAL**



## 2.6. EDUQUEM LA MIRADA A PARTIR DE L'OBRA DE...



### Descripció

Educar la mirada a partir de l'obra de Joan Hernández Pijoan torna a oferir no només una exposició adreçada als més petits, sinó tota una activitat pedagògica perquè els infants gaudeixin del plaer de contemplar l'exposició del color de la sèrie "Estètica de les papallones", de Jaume Muxart, i s'impregnin d'aquesta representació plàstica.

La finalitat de l'activitat és introduir als infants d'aules de P2 i P3 en l'art plàstic oferint-los la possibilitat de visitar una exposició muntada a l'alçada dels seus ulls, despertant-los la curiositat, aprenent a contemplar, mirar i observar... i deixant que experimentin amb la pintura i els colors a través d'una activitat plàstica posterior.

### Objectius

- Educar la mirada dels més menuts.
- Generar una imprompta de bellesa en el cor dels infants i una experiència estètica i creativa que els elevi l'ànima.
- Generar estímuls visuals i de percepció, des dels materials proposats.
- Despertar la curiositat dels infants, cercant la motivació i l'autoexpressió.
- Aplicar els noms adequats a colors, formes i imatges conegudes, que il·lustren els elements observats.
- Gaudir de la pròpia acció i de les activitats proposades.

### Cursos destinataris

P2 i P3 EI

### Calendari

2n trimestre

### Material necessari

Quadres de l'exposició, paper de 140 gr., tempera sòlida, paper d'embalar per al mural.

### Informació i Organització

Fundació Escola Municipal d'Arts i Oficis  
Joan Jorquera Bordonau - 649004589  
[direccio@artsioficis.cat](mailto:direccio@artsioficis.cat)

**ÍNDEX ÀMBIT**

**ÍNDEX GENERAL**

**NOU!**

## 2.7. L'ART CONTEMPORANI A TRAVÉS DEL CARTELL D'AUTOR DE LA PASSIÓ



### Descripció

*Un breu recorregut històric i artístic als 500 anys de representació de l'espectacle.*

A través d'una visita guiada a l'Espai d'Art del teatre de La Passió d'Olesa farem un recorregut històric, artístic i cultural a través dels cartells de La Passió, des de principis del segle XX fins l'any 1987 en què s'inaugurà l'actual teatre.

Amb la visita de l'exposició dels cartells de La Passió publicats a partir de 1987, podrem fer un recorregut a 36 anys d'Art Contemporani Català amb la col·lecció d'obres del Fons d'Art de La Passió que van servir per fer el disseny gràfic dels cartells de cada temporada.

Una col·lecció d'Art única, que aplega obres d'art dels més prestigiosos artistes d'art contemporani del nostre país i sota una temàtica comuna La Passió. D'entre els artistes que la configuren trobarem obres de Tapies, Rafols Casamades, Subirachs, Joan Pere Viladecans, etc.

També tindrem la oportunitat d'observar algunes de les obres originals d'aquests artistes.

A partir de la visita l'alumnat podrà aprofundir en alguns dels artistes representats, ja sigui sobre la tècnica emprada a l'obra artística, o la seva expressió més conceptual

### Objectius

#### Competències

1- Descobrir les manifestacions artístiques contemporànies i del patrimoni cultural, interessant-se per la realitat patrimonial com a part de la pròpia cultura, per reconèixer-les com a testimoni del pensament i com a font d'aprenentatge, prenent consciència de la necessitat de conservar-les.

2- Analitzar produccions artístiques, pròpies i alienes, argumentant opinions amb respecte i sentit crític, per construir una cultura artística àmplia, gaudir i generar nous coneixements.

**ÍNDEX ÀMBIT**

**ÍNDEX GENERAL**

## Sabers

- 1- Elements del llenguatge visual. Experimentació i possibilitats comunicatives.
- 2- Creació artística. Tècniques, procediments i processos.
- 3- Manifestacions artístiques contemporànies i del patrimoni cultural. Anàlisi i apreciació estètica.
- 4- Breu recorregut històric dels 500 anys de la representacions de La Passió a Olesa de Montserrat.

## Cursos destinataris

A l'ESO: Educació Plàstica, Visual i Audiovisual de primer a tercer i Expressió Artística de quart.

Batxillerat Artístic

## Calendari

2n i 3r trimestre

## Material necessari

Web La Passió d'Olesa de Montserrat:

<http://www.lapassio.cat>

Web Fons d'Art de La Passió d'Olesa de Montserrat:

<https://www.lapassio.cat/entitat/fons-dart/>

Al final de la visita a l'Espai d'Art es podrà fer també la visita al teatre de La Passió i al seu escenari si així es desitja.

## Informació i Organització

M. Cristinas Pujol

675789744

[mpujol13@xtec.cat](mailto:mpujol13@xtec.cat)

Organització: Associació de La Passió d'Olesa de Montserrat

**ÍNDEX ÀMBIT**

**ÍNDEX GENERAL**

**NOU!**

## 2.8. CONCURS DE PINTURA SOBRE L'ASFALT



### Descripció

Volem recuperar, després del parèntesi previ, el concurs de pintura a l'asfalt. La idea és donar a cadascun dels participants (o parelles) una lletra per tal que s'hi il·lustri a dins.

Amb l'Equip de la Biblioteca volem escollir uns versos representatius que donin sentit al concurs i siguin la línia temàtica que proposarem a les escoles. El resultat serà un poema escrit pels passejos del parc municipal on cada lletra serà una obra d'art d'un infant d'Olesa.

### Objectius

- Elements del llenguatge visual. Experimentació i possibilitats comunicatives
- Creació artística. Tècniques, procediments i processos
- Manifestacions artístiques contemporànies i del patrimoni cultural. Anàlisi i apreciació estètica

### Cursos destinataris

E.P

### Calendari

Inici 3r trimestre

### Material necessari

Guixos

### Informació i Organització

Fundació Escola Municipal d'Arts i Oficis  
Joan Jorquera Bordonau - 649004589  
[direccio@artsioficis.cat](mailto:direccio@artsioficis.cat)

ÍNDEX ÀMBIT

ÍNDEX GENERAL

**NOU!**  
**2.9**

## EL TEATRE COM A EINA EDUCATIVA



### Descripció

Es presenta l'activitat teatral com a eina que pot fomentar actituds i valors que incideixen directament en el desenvolupament personal i en la maduració.

### Objectius

- Es presenta l'activitat teatral com a eina que pot fomentar actituds i valors que incideixen directament en el desenvolupament personal i en la maduració.

### Cursos destinataris

ESO i Batxillerat

### Calendari

Curs escolar

### Material

Gravació

Ordinador

Projector

### Informació i Organització

Olesa Ateneu  
Jaume Farrés Boada  
630250075  
[jfarresb@gmail.com](mailto:jfarresb@gmail.com)

ÍNDEX ÀMBIT

ÍNDEX GENERAL

**NOU!**  
**2.10**

## PROCÉS CREATIU D'UN MUNTATGE TEATRAL



### Descripció

Visualització i comentaris d'una obra representada a Olesa.

### Objectius

- Conèixer els elements que intervenen en un muntatge teatral i la seva interdependència.
- Descobrir com es configura el procés creatiu fins arribar al dia de l'estrena.

### Cursos destinataris

ESO i Batxillerat

### Calendari

Curs escolar

### Material

Gravació

Ordinador

Projector

### Informació i Organització

Olesa Ateneu  
Jaume Farrés Boada  
630250075  
[jfarresb@gmail.com](mailto:jfarresb@gmail.com)

ÍNDEX ÀMBIT

ÍNDEX GENERAL



## Descripció

A través d'una presentació audiovisual, els més menuts (de 3 a 6 anys) coneixeran el recurs del color i com aquest ens ajuda a representar estats d'ànim i emocions. L'exemple de Picasso i la seva Època Rosa i Blava ens servirà per a vehicular la proposta del taller on, en petits grups, hauran d'escollir un color i una posició corporal per expressar una sensació, sentiment, emoció o estat d'ànim.

Després visitaran l'exposició del Guernika, on podran veure els dibuixos preparatoris de Picasso i una reproducció del quadre preparada per a ser participativa. Allà veuran que l'absència de color (blanc i negre) també té significat. Quin? (això també els ho preguntarem).

Això serà el punt de partida d'un taller de pintura on podran explicar allò que volen transmetre amb el color i la posició del seu cos.

## Cursos destinataris

I3, I4, I5

## Calendari

1r trimestre

## Material necessari

Focus RGB, Càmera, Impressora A3 Color, Paper A3, Aquarel·la, Paper 160 A3, Pinzells

## Informació i Organització

Fundació Escola Municipal d'Arts i Oficis

Joan Jorquera Bordonau - 649004589

[direccio@artsioficis.cat](mailto:direccio@artsioficis.cat)

**ÍNDEX ÀMBIT**

**ÍNDEX GENERAL**

**NOU!**  
**2.12**

## PICASSO I EL CUBISME



### Descripció

A través d'una presentació inicial, els alumnes entraran en l'univers del cubisme, explicarem el perquè de la tècnica i com ajuda a l'expressió d'allò que volem transmetre a través de l'obra.

Després visitaran l'exposició del Guernika, on podran veure els dibuixos preparatoris de Picasso i una reproducció del quadre preparada per a ser participativa.

Seguidament, amb el grup partit, faran el taller de retrat cubista amb tècnica de collage i l'experiència de pintar el Guernika participatiu.

### Cursos destinataris

1r, 2n, 3r EP

### Calendari

1r trimestre

### Material necessari

Cartró, Papers de colors, tisores, pega, Retolador

### Informació i Organització

Fundació Escola Municipal d'Arts i Oficis

Joan Jorquera Bordonau - 649004589

[direccio@artsioficis.cat](mailto:direccio@artsioficis.cat)

**ÍNDIX ÀMBIT**

**ÍNDIX GENERAL**





## Descripció

A través d'una presentació inicial, els alumnes entraran en l'univers del Picasso que sintetitza en una línia. A través de l'exemple del toro, i els dibuixos del circ i els animals, s'introduiran en l'atmosfera de buscar la mínima expressió d'una forma amb l'objectiu de no perdre'n l'essència.

Després visitaran l'exposició del Guernica, on podran veure els dibuixos preparatoris de Picasso i una reproducció del quadre preparada per a ser participativa.

Seguidament, amb el grup partit, faran el taller de síntesi de la forma amb una sola línia, convertint el dibuix en una escultura a través del filferro, mentre l'altre grup participa de l'experiència de pintar el Guernica participatiu

## Cursos destinataris

4t, 5è, 6è EP

## Calendari

1r trimestre

## Material necessari

Filferro, bases de fusta, Pintura

## Informació i Organització

Fundació Escola Municipal d'Arts i Oficis  
Joan Jorquera Bordonau - 649004589  
[direccio@artsioficis.cat](mailto:direccio@artsioficis.cat)

**ÍNDEX ÀMBIT**

**ÍNDEX GENERAL**

**NOU!**  
**2.14**

## PICASSO I EL GUERNICA



### Descripció

A través d'una presentació inicial, els alumnes entraran en l'univers del Picasso que rep l'encàrrec de pintar un quadre per al pavelló de la República.

Després visitaran l'exposició del Guernica, on podran veure els dibuixos preparatoris de Picasso i una reproducció del quadre preparada per a ser participatiu.

Seguidament, amb el grup partit, faran el taller de creació d'un quadre de denúncia i alerta social a través del collage, la pintura i el disseny gràfic, mentre l'altre mig grup participa de l'experiència de pintar el Guernica participatiu.

### Cursos destinataris

ESO, Batxillerat no artístic i CF no artístics

### Calendari

1r trimestre

### Material necessari

Bases de cartró ploma, Revistes ONG, diaris, Pòsters, Cola, Tempera sòlida i retoladors

### Informació i Organització

Fundació Escola Municipal d'Arts i Oficis

Joan Jorquera Bordonau - 649004589

[direccio@artsioficis.cat](mailto:direccio@artsioficis.cat)

**ÍNDEX ÀMBIT**

**ÍNDEX GENERAL**



## JO I EL GUERNICA



### Descripció

A través d'una presentació inicial, els alumnes entraran en l'univers del Picasso que rep l'encàrrec de pintar un quadre per al pavelló de la República.

Després visitaran l'exposició del Guernica, on podran veure els dibuixos preparatoris de Picasso i una reproducció del quadre preparada per a ser participatiu.

Seguidament, amb el grup partit, faran el taller de creació d'un obra lliure a partir del mateix encàrrec que li van fer a Picasso, però relacionada amb un fet colpidor viscut per l'alumne, que serveixi de punt de partida de l'obra.

Participaran, també, per torns, en la creació del Guernica participatiu.

### Cursos destinataris

Batxillerat i CF Artístics

### Calendari

1r trimestre

### Informació i Organització

Fundació Escola Municipal d'Arts i Oficis

Joan Jorquera Bordonau - 649004589

[direccio@artsioficis.cat](mailto:direccio@artsioficis.cat)

ÍNDEX ÀMBIT

ÍNDEX GENERAL

# EDUCACIÓ ESPORTIVA

## 3.1. Activitats Esportives. Seminari de mestres EF

**NOU!**

## 3.2. Futbol Sala des d'una mirada educativa

**NOU!**

## 3.3. Tenis Taula



ÍNDEX GENERAL

INFORMACIÓ

## 3.1 ACTIVITATS ESPORTIVES

### SEMINARI DE MESTRES D'EDUCACIÓ FÍSICA



#### Descripció

El Seminari de Mestres d'Educació física és un grup de treball estable i consolidat al llarg dels darrers cursos, que s'emmarca en el Pla Català de l'Esport a l'Escola (dins de l'estructura de treball de la Xarxa Socioeducativa-Pla educatiu d'entorn). Al llarg del curs, es preveu la organització d'activitats esportives per a cada centre i també trobades intercentres. La previsió per al curs 2023-2024 és:

Activitat	Cursos destinataris	Organització	Calendari previst
Gimnàstica esportiva	15	Club Gimnàstica Olesa	Setembre
Jocs del Món Trobada interescolar	2n EP	CF Ins. Daniel Blanxart	2a quinzena octubre - 1a quinzena novembre
Bàsquet Trobada interescolar	4t EP	Departament d'Esports i Club Nou Bàsquet Olesa	Febrer - març
Tir amb arc	5è EP	Club de Tir amb Arc Olesa	Maig
Aquatló i activitats multiesportives. Trobada interescolar	6è EP	Departament d'Esports	Primera setmana juny
Circuit d'activitats per al treball de la força	3r o 4t d'ESO	Seminari Mestres EF	2n/3r trimestre

#### Objectius

- Aprofitar el gran potencial educatiu i formatiu de les activitats físiques i esportives, cercant la participació per damunt de la competitivitat.
- Potenciar la funció integradora i de cohesió social de l'esport escolar, facilitant l'accés de tots els nens i nenes a la pràctica esportiva escolar, i en especial dels nouvinguts.

**ÍNDEX ÀMBIT**

**ÍNDEX GENERAL**

- Contribuir mitjançant la pràctica esportiva a la formació en valors com la tolerància, el respecte als altres i a les regles, la confiança en un mateix, l'esforç de superació, l'autocrítica, l'autonomia, la capacitat de decisió, l'autogestió, la cooperació, el treball en equip, entre d'altres.
- Fomentar la pràctica regular d'activitats físiques i esportives i l'adquisició d'hàbits saludables que contribueixin a un millor benestar.
- Consolidar el treball en xarxa entre centres educatius del municipi.

## Informació i Organització

Cada centre educatiu podrà consultar la informació amb el propi referent del Seminari de Mestres d'Educació Física. A més a més, podrà contactar amb :

[xarxainfancia@olesademontserrat.cat](mailto:xarxainfancia@olesademontserrat.cat)

[esports@olesademontserrat.cat](mailto:esports@olesademontserrat.cat)

**ÍNDEX ÀMBIT**

**ÍNDEX GENERAL**



## 3.2 FUTBOL SALA DES D'UNA MIRADA EDUCATIVA



### Descripció

L'educació física a l'etapa de primària ha de contribuir al desenvolupament integral de l'alumnat emprant el cos i el moviment com a mitjans fonamentals. Els espais esportius són presents a les escoles, als diferents barris d'Olesa i al seu entorn.

Amb el nou currículum de primària 175/2022 l'àrea d'educació física vol contribuir a que els infants aprofitin aquests espais per a desenvolupar-se de manera motriu.

És per aquest motiu que des de la nostra entitat volem oferir a les diferents escoles del municipi la possibilitat de que els nostres tècnics puguin venir a una sessió d'educació física dels diferents cursos de 1r a 6è de primària adaptant-nos a l'horari d'EF, i realitzar una sessió lúdica d'iniciació de futbol sala per a que practiquin i coneguin aquest esport, aprofitant la motivació i el interès que genera el fet de que ho realitzi un agent extern d'una de les entitats esportives referents al municipi.

### Objectius

- Ajudar a l'adquisició de la Competència específica 4 de l'àrea d'educació física. Valorar l'entorn com a espai de pràctica d'activitats físiques i d'ocupació del temps de lleure, utilitzant-lo de manera respectuosa i responsable per participar en la seva conservació i millora.
- Aprendre a interactuar amb l'entorn a través de l'activitat física, en aquest cas del futbol sala, per tal de fer un ús responsable del temps d'oci.
- Enriquir i complementar les tipologies d'activitats físiques que es donen en contextos escolars.
- Compensar la rutina diària i combatre el sedentarisme.

### Cursos destinataris

Educació Primària (1r a 6è)

### Calendari i Material

D'octubre a maig . Pilotes de futbol sala, pitrals, cons, pista poliesportiva de l'escola.

### Informació i Organització

Adrian Bautista  
651656431  
[info@fsolesa.es](mailto:info@fsolesa.es)

**ÍNDEX ÀMBIT**

**ÍNDEX GENERAL**

## **NOU!** **3.3 TENIS TAULA**



### **Descripció**

Amb la participació dels entrenadors del Club Tennis Taula Olesa (CTTO), es realitzen una sèrie de jocs senzills que poden ajudar als alumnes a introduir-se al tenis taula. Es realitzaria dues sessions d'aproximadament 30/35 minuts, cadascuna dedicada a una meitat de la classe, amb la fi que els alumnes tinguin espai i temps suficient per participar i divertir-se. La sessió comença amb una presentació bàsica del tenis taula, ensenyant i explicant les normes més importants del joc. Seguidament, els alumnes participarien en torns per jugar amb el robot de tenis taula (supervisat pels entrenadors). Un cop han participat tots, es divideixen en grups petits on un grup tornaria a fer un torn amb el robot i la resta jugarien amb els entrenadors a les altres taules, on rebrien consells i reptes per fer l'exercici de forma més dinàmica. Cada grup passaria per cadascuna de les taules fins a completar totes les activitats. Finalment, els entrenadors fan una petita demostració de com es pot jugar al tenis taula a un alt nivell.

### **Objectius**

- Introduir a l'alumnat al tenis taula, un esport complex que sol passar desapercebut, però que suposa una gran satisfacció personal aprendre'l de forma correcta.
- Donar a conèixer el Club Tennis Taula Olesa (CTTO), associació que existeix a Olesa des del 1955 i que ofereix classes impartides per Renato Moscoso a tot el que estigui interessat a aprendre aquest meravellós esport.
- L'objectiu és aconseguir fer un horari específic per impartir aquestes classes setmanals a alumnes d'edats similars, perquè puguin conèixer-se i passar-ho tots bé practicant i aprenent el tenis taula.

### **Cursos destinataris**

Educació Primària (1r a 6è)

### **Calendari**

Activitat impartida a partir de Setembre de 2023 amb l'inici de les classes i la nova temporada de tenis taula.

**ÍNDEX ÀMBIT**

**ÍNDEX GENERAL**



## Material

Robot de tenis taula.

13-14 pales de tenis taula.

3-4 taules de tenis taula.

Pilotes de tenis taula.

Tanques de tenis taula.

## Informació i Organització

Renato Moscoso Serrano

678027618

[tennistaulaolesa@hotmail.com](mailto:tennistaulaolesa@hotmail.com)

ÍNDEX ÀMBIT

ÍNDEX GENERAL

# EDUCACIÓ AMBIENTAL

4.1. Anem al riu

4.2. Coneguem els nostres parcs

4.3. El bosc del Gavatx

4.4. El cultiu de l'olivera

**NOU!**

4.5. Deixalleria mòbil

**NOU!**

4.6. Let's clean Europe

**NOU!**

4.7. Un conte de gats

**NOU!**

4.8. Coneguem ACAIMA i els gats urbans

4.9. Coneguem els animals



ÍNDIX GENERAL

INFORMACIÓ

## 4.1 ANEM AL RIU



### Descripció

Visita guiada per conèixer les característiques, tant la vida com l'entorn del riu. Tallers d'educació ambiental a l'Areny del Molí. Activitat de jornada sencera.

### Objectius

- Aprofitar els recursos naturals de la zona d'Olesa per treballar l'àrea de coneixement del medi.
- Observar i conèixer diferents espècies de plantes i animals i el seu creixement.
- Conèixer, mitjançant l'observació directa, el medi físic i natural més proper a l'alumnat.
- Aprendre a conèixer, gaudir i valorar l'entorn natural.
- Observació dels productes de l'hort.

### Cursos destinataris

4t EP

### Calendari

De març a maig de 2024.

Tractant-se d'activitats a l'aire lliure, poden ser modificades per causes que ho justifiquin, per la qual cosa es buscarà el millor acord possible entre l'organització i el centre docent.

### Material necessari

Es proporcionarà un quadern de camp per treballar a l'escola.

Podeu descarregar el dossier de treball clicant damunt el títol.

[Dossier Anem al riu 2023-24](#)

### Informació i Organització

Departament d'Ensenyament i Infància

[activitatseducatives@olesademontserrat.cat](mailto:activitatseducatives@olesademontserrat.cat)

93 778 00 50 - Ext. 3511

**ÍNDEX ÀMBIT**

**ÍNDEX GENERAL**

## 4.2 CONEGUEM ELS NOSTRES PARCS



### Descripció

L'activitat consta de tres parts:

#### FASE 1. A L'AULA

Sessió de treball teoricopràctica que es realitza a l'escola. La sessió la condueix el/la professor/a o tutor/a del centre amb el suport dels recursos i materials educatius recollits a la web [Coneguem els nostres parcs](#).

#### FASE 2. AL PARC

Itinerari pedagògic guiat per un educador/a ambiental en algun dels parcs de la Xarxa de Parcs Naturals (XPN).

La visita es fa en el mateix horari que una sortida escolar d'un dia. L'itinerari pedagògic guiat té una durada de 4 hores, de 10 a 14 h. Després, els i les participants poden aprofitar per dinar a les àrees habilitades en els parcs.

Per aquesta segona fase l'Ajuntament gestiona el transport al parc. La Diputació de Barcelona subvenciona el 50 % del cost d'aquest transport a través de convocatòria pública de concurrència, l'altra 50 % l'assumeix l'Ajuntament.

#### FASE 3. EL CONCURS

La tercera fase, posterior a la sortida, consta d'un treball en forma d'auca que recull l'experiència el dia de la sortida al parc o que plasmí algun dels continguts apresos al llarg del programa, tot plantejant accions positives i responsables vers la natura. Amb l'objectiu de fomentar la participació i l'assoliment dels continguts com també d'incentivar els grups en la realització de la seva auca, la Diputació de Barcelona proposa la realització d'un concurs entre totes les escoles que han participat en el programa.

### Objectius

- Donar a conèixer els parcs naturals.
- Educació ambiental per a sensibilitzar als alumnes de la utilització racional dels recursos naturals.

### Cursos destinataris

6è EP

### Calendari

El servei de Parcs Naturals comunicarà les dates.

**ÍNDEX ÀMBIT**

**ÍNDEX GENERAL**

## Informació i Organització

La Diputació de Barcelona es fa càrrec de la contractació de l'empresa encarregada de la gestió del programa i de l'equip educatiu responsable de portar-lo a terme.

Més informació:

[Presentació - Coneguem els nostres parcs \(diba.cat\)](#)

Amb la col·laboració del Departament d'Ensenyament i Infància

[activitatseducatives@olesademontserrat.cat](mailto:activitatseducatives@olesademontserrat.cat)

93 778 00 50 - Ext. 3511

**ÍNDEX ÀMBIT**

**ÍNDEX GENERAL**



## 4.3 EL BOSC DEL GAVATX

### Descripció

Visita guiada. Itinerari de natura per camins rurals. Es tracta d'observar el paisatge rural i natural de la zona, el bosc mediterrani i la seva fauna. La tornada es pot fer pel camí d'en Samper. Itinerari a peu. Activitat recomanable a jornada sencera i opcionalment, de matí.

### Objectius

- Aprofitar els recursos naturals de la zona d'Olesa per treballar l'àrea de coneixement del medi.
- Observar i conèixer diferents espècies de plantes i animals i el seu creixement.
- Conèixer mitjançant l'observació directa, el medi físic i natural més proper a l'alumne.
- Aprendre a conèixer, gaudir i valorar l'entorn natural.

### Cursos destinataris

5è EP

### Calendari

De març a maig 2024.

Tractant-se d'activitats a l'aire lliure, poden ser modificades per causes que ho justifiquin, per la qual cosa es buscarà el millor acord possible entre l'organització i el centre docent.

### Material necessari

Es proporcionarà un quadern de camp per treballar posteriorment a l'escola.

Podeu descarregar el dossier de treball clicant damunt el títol.

[Dossier El bosc del Gavatx 2023-2024](#)

### Informació i Organització

Departament d'Ensenyament i Infància

[activitatseducatives@olesademontserrat.cat](mailto:activitatseducatives@olesademontserrat.cat)

93 778 00 50 - Ext. 3511

**ÍNDEX ÀMBIT**

**ÍNDEX GENERAL**



## 4.4 EL CULTIU DE L'OLIVERA

### Descripció

Visita guiada a un camp d'oliveres i explicació de les característiques del cultiu de l'olivera.

Visita al molí de l'oli per conèixer el procés d'elaboració de l'oli.

Itinerari a peu de mitja jornada.

### Objectius

- Aprofitar els recursos naturals de la zona d'Olesa per treballar l'àrea de coneixement del medi.
- Observar i conèixer el cultiu tradicional de la nostra vila.
- Conèixer mitjançant l'observació directa, el medi físic i natural més proper a l'alumne.
- Aprendre a conèixer, gaudir i valorar l'entorn natural.

### Cursos destinataris

2n EP

### Calendari

L'activitat es durà a terme durant els mesos d'octubre i novembre.

Tractant-se d'activitats a l'aire lliure, poden ser modificades per causes que ho justifiquin, per la qual cosa es buscarà el millor acord possible entre l'organització i el centre docent.

### Material necessari

Es proporcionarà un quadern de camp per treballar a l'escola.

Podeu descarregar el dossier de treball clicant damunt el títol.

[Dossier el cultiu de l'Olivera 2023-24](#)

### Informació i Organització

Departament d'Ensenyament i Infància

[activitatseducatives@olesademontserrat.cat](mailto:activitatseducatives@olesademontserrat.cat)

93 778 00 50 - Ext. 3511

**ÍNDEX ÀMBIT**

**ÍNDEX GENERAL**

**NOU!**

## 4.5 DEIXALLERIA MÒBIL



### Descripció

Les **deixalleries** són centres que recullen residus per als quals no hi ha un sistema de recollida domiciliària i que seran reutilitzats o bé tindran un tractament posterior: preparació per a la reutilització, valorització i disposició final

Aquests centres poden recollir residus especials (pintures, bateries, piles, olis, radiografies...), voluminosos (mobles, electrodomèstics...), vegetals, runes i altres fraccions que es poden aprofitar, tots detallats en aquesta web. **Aquests tipus de deixalles se separen per tipus** i les encarregades de recollir-les per reciclar-les i reaprofitar-les solen ser empreses diferents.

Es proposa una visita a la deixalleria municipal d'Olesa de Montserrat per conèixer de primera mà el funcionament d'aquest equipament, així com el circuit que segueixen els residus fins al seu destí final. L'empresa que s'encarrega d'aquesta instal·lació a Olesa és una empresa inserció laboral i els operaris i la majoria de treballadors són persones amb risc d'exclusió social, fet que pot donar un punt més de valor a l'activitat.

### Objectius

- Fomentar la recollida selectiva de residus
- Conèixer el funcionament d'una deixalleria municipal
- Conèixer la problemàtica dels residus que generem, els diferents tipus de residus que hi ha i el procés que segueix cada un d'ells en la recollida selectiva
- Reflexionar sobre els hàbits de consum i els residus que es generen diàriament, així com el seu impacte mediambiental

### Cursos destinataris

L'activitat es pot adaptar als cursos i nivells que la sol·licitin. Es desenvoluparà per part dels operaris de la deixalleria municipal

### Calendari

De dilluns a dijous en horari d'obertura de la deixalleria (9h a 14h i 16 a 19h), a concretar amb antelació amb el Departament de Medi Ambient

### Informació i Organització

Miquel Jordà  
608 80 39 48

[jordacm@olesademontserrat.cat](mailto:jordacm@olesademontserrat.cat)

**ÍNDEX ÀMBIT**

**ÍNDEX GENERAL**



**NOU!**

## 4.6 LET'S CLEAN EUROPE!



### Descripció

És una acció comuna a tot Europa per conscienciar sobre la quantitat de residus que llencem de forma incontrolada a la natura i promoure accions de sensibilització a través de la recollida d'aquests residus abocats il·legalment als boscos, platges, marges de rius, etc.

L'activitat consisteix en fer un recorregut per la zona escollida recollint els residus que es trobin, de forma simultània amb altres centres, grups, associacions, et. de tot Europa.

### Objectius

- Recollida de deixalles de l'entorn natural
- Sensibilització directa vers la quantitat de residus recollits i classificació per fracció/tipus.
- Sensibilització vers mantenir els espais naturals nets
- Sensibilitzar sobre les estratègies de prevenció de residus, reutilització de productes i reciclatge
- Fomentar el reciclatge

### Cursos destinataris

L'activitat es pot adaptar als cursos i nivells que la sol·licitin.

### Calendari

Data prevista campanya: primera quinzena de Maig

### Material necessari

- Material que pot sol·licitar l'Ajuntament (prèvia petició): Bosses de ràfia individuals per dipositar els residus, guants de làtex
- Material que es recomana: Calçat còmode i tapat, crema solar, aigua, etc.

### Informació i Organització

Miquel Jordà

608 80 39 48

[jordacm@olesademontserrat.cat](mailto:jordacm@olesademontserrat.cat)

**ÍNDEX ÀMBIT**

**ÍNDEX GENERAL**

**NOU!**

## 4.7 UN CONTE DE GATS URBANS



### Descripció

L'activitat es divideix en diferents parts: explicació del conte, adquirir nous coneixements sobre els gats comunitaris, voluntariat i associacions.

En primer lloc, s'explica un conte al qual el protagonista és un gat que viu en una colònia de gats. En segon lloc, l'alumnat pot preparar prèviament preguntes per a resoldre dubtes en relació a la temàtica. Finalment es tancarà la sessió pintant màscares. Si es tria l'opció de les preguntes, la segona part es pot allargar i si finalitzés la sessió, es lliurarien les màscares per a pintar-les en un altre moment.

D'altra banda, si l'escola està a prop d'una colònia, es pot organitzar una visita.

### Objectius

- Donar a conèixer els gats comunitaris.
- Sensibilitzar sobre les seves característiques. Aquesta sensibilització pot ser expressada per dues opcions: l'alumnat es prepara preguntes per fer al voluntariat o expliquem resumidament com són en general i les seves necessitats.

### Cursos destinataris

I3-I5 EI

CI i CM d'EP

### Calendari

A acordar amb cada centre educatiu (d'octubre a juny). 1h

### Material necessari

Colors i tisores.

### Informació i Organització

ACAIMA

[acaima\\_olesa@hotmail.com](mailto:acaima_olesa@hotmail.com)

**ÍNDEX ÀMBIT**

**ÍNDEX GENERAL**

# **NOU!** **4.8 CONEGUEM ACAIMA I** **ELS GATS URBANS**



## **Descripció**

Mitjançant una presentació, es planteja a l'alumnat com cuidar a l'animal de la família. Després es presenta a ACAIMA.

S'explica quines tasques realitza per tenir cura dels gats que viuen a les colònies d'Olesa i també com aquests actuen.

L'alumnat pot fer preguntes durant la sessió per resoldre els seus dubtes.

## **Objectius**

- Explicar que és una associació i en concret, l'associació ACAIMA.
  - Conèixer l'existència o la situació dels gats urbans a Olesa.
  - Transmetre valors d'amor i respecte pels gats i per la resta d'animals.
- Donar a conèixer l'experiència i valors de ser persona voluntària i ajudar als animals, en aquest cas al gat.

## **Cursos destinataris**

EP (C.I, C.M, C.S)

## **Calendari**

A acordar amb cada centre educatiu (d'octubre a juny). 1h

## **Material necessari**

Ordinador amb entrada USB per a projectar presentació

## **Informació i Organització**

ACAIMA

[acaima\\_olesa@hotmail.com](mailto:acaima_olesa@hotmail.com)

**ÍNDEX ÀMBIT**

**ÍNDEX GENERAL**

## 4.9 CONEGUEM ELS ANIMALS



### Descripció

Aquesta activitat es divideix en tres tallers. **Es possible escollir un taller entre l'opció a) o b) i 1 taller de l'opció c).**

#### **a) Insectes pol·linitzadors i construcció d'Hotel d'insectes**

Primer es fa una presentació audiovisual sobre la importància dels invertebrats, en els conreus, la indústria, pol·linització, fins i tot en l'economia mundial. Seguidament es proporciona un kit per muntar l'Hotel d'Insectes i de forma pràctica i participativa s'acaba de muntar. Es recomana un Hotel per cada 12/15 participants.

La durada és aproximadament de 1h i 30 minuts.

#### **b) Ocells insectívors i construcció de Caixes niu**

Primer es fa una presentació audiovisual sobre les diferents espècies d'ocells que poden utilitzar les caixes niu i com ajudar a augmentar les poblacions d'aquestes aus, que són un ajut pel control de les plagues (processionària, erugues, mosquits, etc.). Seguidament es proporciona un kit per muntar una caixa niu i es construeix en equip, de forma pràctica i participativa. Es recomana una caixa niu per cada 5 participants.

La durada d'aquesta activitat serà aproximadament de 1h i 30 minuts.

Els coneixements adquirits durant els tallers van adreçats a tots els públics, i es pot adaptar el discurs, vocabulari i nivell de coneixements previs segons el curs de l'alumnat.

#### **c) Toca-toca d'Amfibis i Rèptils**

Es portaran Amfibis i Rèptils a l'escola. L'educador explicarà les característiques d'aquests animals per a que els nens i nenes puguin comprendre millor el seu mode de vida i després, amb molt de respecte, podran tocar els animals.

La durada d'aquesta activitat serà aproximadament d'1h.

### Objectius

#### **Generals:**

- Apropament a la fauna salvatge de l'entorn.
- Coneixement de característiques i mode de vida d'animals de l'entorn.

#### **Hotel d'insectes:**

- Introduir-se en el món dels invertebrats i dels insectes.
- Descobrir els beneficis que ens aporten les abelles i altres insectes (pol·linització, alimentació humana, control de plagues, etc.)
- Conèixer les diferents espècies a qui s'ajuda amb aquesta estructura: abelles solitàries, petites vespes i marietes.
- Realitzar una acció pràctica i concreta d'ajut a la fauna i a la natura.
- Incentivar una actitud respectuosa envers la fauna, la natura i el medi ambient.

**ÍNDEX ÀMBIT**

**ÍNDEX GENERAL**

### **Ocells insectívors i construcció de caixes niu:**

- Conèixer diferents espècies d'ocells que ajuden al control de plagues al bosc i als camps.
- Realitzar una acció pràctica i concreta d'ajut a la fauna i a la natura.
- Incentivar una actitud respectuosa envers la fauna, la natura i el medi ambient.

### **Toca-toca:**

- Observació i contacte d'animals que no estem habitualment acostumats.
- Coneixement de característiques d'amfibis i rèptils.
- Perdre la por atàvica i desfer mites erronis sobre els animals.
- Experimentació del tacte i sensacions amb la pell d'aquests animals.

## **Cursos destinataris**

EP (triar un únic curs i s'adaptarà l'activitat).

Es pot triar 1 curs per a l'activitat de Toca-Toca + 1 curs per a una de les altres dues activitats: Hotel d'insectes o Ocells i caixes niu. En total, 2 cursos i activitats per centre educatiu (incloses les dues línies, si és el cas).

## **Calendari**

1r Trimestre. El calendari es concretarà directament amb cada centre educatiu inscrit.

## **Informació i Organització**

Departament d'Ensenyament i Infància  
[ensenyament@olesademontserrat.cat](mailto:ensenyament@olesademontserrat.cat)  
93 778 00 50 - Ext. 3511

Associació Gestió-Natural  
Artur Degollada i Soler (Associació Gestió Natural)  
[www.gestionatural.cat](http://www.gestionatural.cat)  
[educacio@gestionatural.cat](mailto:educacio@gestionatural.cat)  
629583094

**ÍNDEX ÀMBIT**

**ÍNDEX GENERAL**

# EDUCACIÓ PEL MEDI SOCIAL I CULTURAL

5.1. Visquem l'Ajuntament

5.2. Com mantenim la vila d'Olesa?

5.3. El Geoportal d'Olesa

5.4. Visita al nucli antic

5.5. Passejades per Olesa

5.6. El país a l'escola

**NOU!**

5.7. Dansa d'arrel tradicional

**NOU!**

5.8. Exposicions sobre patrimoni d'Olesa de Montserrat



ÍNDEX GENERAL

INFORMACIÓ

## 5.1. VISQUEM L'AJUNTAMENT



### Descripció

Audiovisual amb explicacions sobre l'Ajuntament. Visita comentada amb explicació de les funcions de les diferents regidories i principals serveis municipals. Explicació de l'estructura política i forma de govern municipal. Entrevista amb l'Alcalde.

Es podrà visitar: a l'edifici de l'Ajuntament: Sala de Plens, Alcaldia, Sala Comissió de Govern. A l'edifici de la Casa de Cultura: vestíbul principal i sala ordinadors, sales d'exposicions, Auditori, Arxiu Històric, Ràdio.

### Objectius

- Donar a conèixer l'Ajuntament, la seva organització interna i el funcionament dels seus serveis.
- Fomentar les actituds democràtiques, de respecte i solidaritat.
- Descobrir el sistema d'organització del poble, formes de participació i col·laboració.
- Prendre consciència de pertànyer a una comunitat.
- Respecte i defensa de les normes de convivència. Drets i deures de les persones.

### Cursos destinataris

3r o 4t EP (un curs a escollir)

### Calendari

1r Trimestre

### Material necessari

Podeu consultar els següents documents:

[Guia de l'activitat amb informació i propostes complementàries](#) (edició revisada 2023)

[Document Història d'Olesa](#)

### Informació i Organització

Departament d'Ensenyament i Infància

[ensenyament@olesademontserrat.cat](mailto:ensenyament@olesademontserrat.cat)

93 778 00 50 - Ext. 3511

**ÍNDEX ÀMBIT**

**ÍNDEX GENERAL**

## 5.2. COM MANTENIM LA VILA D'OLESA?



### Descripció

Aquesta activitat proposa mostrar quines tasques fan durant el seu dia a dia el personal de l'Ajuntament d'Olesa de Montserrat que es dedica a la gestió i al manteniment de l'Espai Públic amb la finalitat de crear consciència i sensibilització.

Les escoles participants poden triar quina branca els interessa conèixer el seu funcionament:

- Jardineria i manteniment de parcs i jardins
- Electricitat i enllumenat públic
- Obres, serveis, mobiliari urbà i gestió d'incidències.

L'activitat consisteix en una sortida urbana d'una hora de durada aproximadament. Es recomana un màxim d'una classe per sessió.

### Objectius

- Donar a conèixer el funcionament del departament i les diferents seccions.
- Donar a conèixer les tasques de manteniment i millora del mobiliari urbà i l'espai públic.
- Aprendre sobre els costos de manteniment del mobiliari urbà i l'espai públic.
- Fomentar la sensibilització i conscienciació.

### Cursos destinataris

ESO, Batxillerat i FP

### Calendari

Durant tot l'any. A concretar directament amb cada centre educatiu inscrit.

### Material necessari

Telèfon intel·ligent o Tablet.

### Informació i Organització

Departament de Gestió de l'Espai Públic i Equipaments

Joan Soler i Gironès

[rutes@olesademontserrat.cat](mailto:rutes@olesademontserrat.cat)

93 778 00 50 - Ext. 3801

**ÍNDEX ÀMBIT**

**ÍNDEX GENERAL**



## 5.3. EL GEOPORTAL D'OLESA



### Descripció

Aquesta activitat té per objectiu ensenyar a l'alumnat el funcionament del **GEOPORTAL d'Olesa de Montserrat**, una eina dins dels Sistemes d'Informació Geogràfica (SIG) que permet moltes funcionalitats com l'anàlisi de dades damunt d'un mapa, creació de noves dades fruit de l'anàlisi d'aquestes com també obtenir la informació en diferents formats (com per exemple, en Excel) i que poden tenir diferents usos acadèmics o d'investigació a escala local. També es farà èmfasi amb la transparència i compartició de les dades.

Activitat enfocada, principalment, a estudis acadèmics focalitzats en la vila d'Olesa de Montserrat, ja siguin treballs que es realitzin durant el curs o bé de final de curs.

L'activitat es realitza a l'aula de l'escola amb una durada aproximada d'1 hora.

### Objectius

- Donar a conèixer la geografia i la cartografia.
- Saber el funcionament del visor cartogràfic i veure les capes disponibles.
- Aprendre els conceptes bàsics sobre els Sistemes d'Informació Geogràfica.
- Conèixer els usos, anàlisi, explotació i exportació de dades que permet l'eina del Geoportal per a usos acadèmics o d'investigació a escala local
- Transparència i dades obertes
- Fomentar les Noves Tecnologies.

### Cursos destinataris

3r i 4t ESO, Batxillerat i FP, Professorat

### Calendari

Durant tot l'any. A concretar directament amb cada centre educatiu inscrit.

### Material necessari

Ordinador, pantalla i/o projector i telèfon intel·ligent o Tablet.

### Informació i Organització

Departament de Gestió de l'Espai Públic i Equipaments

Joan Soler i Gironès

[rutes@olesademontserrat.cat](mailto:rutes@olesademontserrat.cat)

93 778 00 50 - Ext. 3801

**ÍNDEX ÀMBIT**

**ÍNDEX GENERAL**

## 5.4. VISITA AL NUCLI ANTIC D'OLESA



### Descripció

En aquesta visita pel nucli antic d'Olesa de Montserrat l'alumnat podrà conèixer quina és la història i els diferents elements d'interès del nostre municipi.

Donarem una volta pel nucli antic on se'ls hi explicarà com vivien abans els olesans i les olesanes.

### Objectius

- Conèixer la història d'Olesa de Montserrat.
- Descobrir els elements patrimonials del nucli antic.

### Cursos destinataris

6è d'EP

### Calendari

De setembre a novembre de 2023. A concretar directament amb cada centre educatiu inscrit.

### Informació i Organització

Departament de Promoció Econòmica

Laura Santafé Marco

[santafeml@olesademontserrat.cat](mailto:santafeml@olesademontserrat.cat)

93 778 00 50 - Opció 3

**ÍNDEX ÀMBIT**

**ÍNDEX GENERAL**

## 5.5. PASSEJADES PER OLESA



### Descripció

Cada centre educatiu triarà si vol fer la ruta urbana o bé la ruta rural i, cenyint-se al contingut indicat en la descripció, podrà enfocar aquest treball segons el seu criteri.

Es recomana fer una activitat participativa i cooperativa de descoberta de l'entorn.

#### a) Entorn urbà

L'activitat consisteix a resseguir un itinerari per l'entorn urbà d'una durada aproximada de 2 hores, si bé això dependrà de cada grup.

Cada grup haurà de triar si vol fer la ruta del **Nucli Antic** o bé la de l'**Eixample**.

L'Ajuntament proporcionarà a l'escola un mapa de la ruta escollida per cada alumne i una descripció de l'itinerari pel professorat per usar-lo durant la sortida.

Durant la ruta s'explicarà informació de caire patrimonial i també es farà sensibilització pel bon ús de l'espai públic i mostrar a l'alumnat com, qui i quan realitza el manteniment de la ciutat.

**Es farà una sessió per classe, no per grups de classe o cicle.**

#### b) Entorn rural

L'activitat consisteix a resseguir per l'entorn rural d'Olesa de Montserrat diferents espais patrimonials (a triar pel centre/grup) amb una durada d'entre 1 i 4 hores.

El guia acompanyant oferirà explicacions patrimonials i d'interès.

**Es farà amb un màxim de dues classes (unes 40 persones) per sessió.**

En cas de necessitat, l'Ajuntament disposa d'una cadira *Joëlette* que permet accedir persones amb diversitat funcional a l'entorn natural.

En cas d'usar la cadira, el propi alumnat la transportarà.

### Objectius

#### Generals:

- Aplicació de tècniques d'orientació en l'espai geogràfic.
- Iniciació en l'ús i elaboració de plànols i mapes de la població.
- Descoberta del patrimoni natural i cultural.
- Sensibilitzar a la ciutadania en el bon ús i respecte vers els espais d'ús públic i donar a conèixer la gestió que se'n fa.

**ÍNDEX ÀMBIT**

**ÍNDEX GENERAL**

### Entorn urbà:

- Observació i descripció de diferents tipus de l'entramat urbà.
- Descoberta de la història de l'entorn urbà d'Olesa de Montserrat: dos barris significatius amb els seus edificis particulars i la seva història com són el nucli antic i l'eixample.
- Foment del bon ús de l'espai públic i sensibilització.

### Entorn rural:

- Observació i identificació de les diferents unitats de relleu i la geografia d'Olesa de Montserrat.
- Aprendre a moure's per l'entorn natural mitjançant tècniques d'orientació en l'espai (plànol, brúixola, etc.) o per descripció.
- Descoberta del patrimoni natural (fauna, flora, aigua, paisatge, geologia...)
- Descoberta del patrimoni cultural: anirem a visitar els llocs que sigui d'interès pel grup i es donaran explicacions. Ex: Sant Pere Sacama, masia de Puigventós, fonts rurals, etc.

## Cursos destinataris

3r i 4t d'ESO, Batxillerat i FP

## Calendari

El calendari es concretarà directament amb cada centre educatiu inscrit.

## Material necessari

Telèfon intel·ligent.

OPCIONAL: mapes, brúixola, binocles...

## Informació i Organització

Departament de Gestió de l'Espai Públic i Equipaments

Joan Soler i Gironès

[rutes@olesademontserrat.cat](mailto:rutes@olesademontserrat.cat)

93 778 00 50 - Ext. 3801

Cal que el professorat vetlli pel comportament de l'alumnat i garantir plenament les explicacions del guia perquè l'activitat sigui profitosa i didàctica.

**ÍNDEX ÀMBIT**

**ÍNDEX GENERAL**

## 5.6. EL PAÍS A L'ESCOLA



### Descripció

La dansa és cultura i vehicle d'integració.

La campanya apropa a l'aula el coneixement de la cultura popular catalana d'una manera gradual i interrelacional. És especialment beneficiosa en centres educatius que sovint són un gresol de cultures i on 'el país a l'escola' afavoreix que la cultura popular sigui el vincle d'interrelació juntament amb la llengua catalana.

### Objectius

Les habilitats es desenvolupen tot dansant

L'aprenentatge de la sardana i el ball de bastons aporta a cada alumne beneficis entorn el desenvolupament d'habilitats i capacitats motrius bàsiques:

- Oïda musical: La pràctica de la dansa requereix concentració i distinció de la música.
- Compàs: Per ballar, cal seguir a tothora el ritme de la música que tria especialment el monitor.
- Lateralitat: L'esquerra i dreta de la sardana i dels bastons ajuda a disminuir en un grau important els problemes de lateralitat de molts alumnes.
- Execució i destresa: Utilitzar els bastons sense prendre mal és un repte que s'aconsegueix a cada campanya.
- Participar a la mostra d'escoles sardanistes d'Olesa el dia de la cloenda, 11 de juny, dins les festes de Sta. Oliva

### Cursos destinataris

El monitor/a adapta el nivell d'acord amb el curs. Generalment el curs més beneficiat és el 4t. i 5é

### Calendari

Les inscripcions es fan a la primera quinzena de novembre.

Són 12 classes d'una hora de gener a primera setmana de maig.

Les escoles reben directament la invitació de la Confederació Sardanista de Catalunya de Barcelona. En aquest curs la falta de monitors ha obligat a fer 2 hores directament al mestres i, aquests, treballar en solitari, a través del web [www.elpaisalescola.cat](http://www.elpaisalescola.cat), Poden fer les classes que desitgin.

## Material necessari

- Aparell reproductor de musica de mitjana potència.
- Sala o gimnàs poder fer-hi les pràctiques.
- El monitor de l'activitat aporta el material musical gravat.

## Informació i Organització

ACF Olesa Sardanista  
Gregori Campos-609322314  
[olesasardanista@aolesa.com](mailto:olesasardanista@aolesa.com)

ÍNDIX ÀMBIT  
ÍNDIX GENERAL

**NOU!**

## 5.7. DANSA D'ARREL TRADICIONAL



### Descripció

Dur a terme un ball del repertori de l'Esbart Olesà per a que l'alumnat conegui els orígens de la Dansa d'arrel tradicional i popular.

Transmetre les danses com a manifestacions artístiques de la cultura popular i d'arreu del folklore dels Països catalans.

Es donarà a conèixer, també, el vestuari que s'utilitza per a les danses i es pot incloure una visita al local de l'Esbart per a veure el material in situ.

### Objectius

- Conèixer els orígens de la dansa d'arrel catalana.
- La dansa com a pràctica esportiva
- Estimular la participació
- Vetllar per la cultura popular i tradicional catalana.
- Promoció i difusió de la cultura d'arrel.
- Fomentar i generar interès per la dansa d'arrel.

### Cursos destinataris

EP (C.I, C.M, C.S)

### Calendari

Durant tot el curs escolar. Mínim un taller al mes, en horari de matins prioritàriament.

### Material necessari

Gimnàs escolar. Equip de so.

### Informació i Organització

Manel Martin Tarraga  
629302235  
[manelmt@gmail.com](mailto:manelmt@gmail.com)

ÍNDIX ÀMBIT

ÍNDIX GENERAL

**NOU!**

## 5.8. EXPOSICIONS SOBRE EL PATRIMONI D'OLESA DE MONTSERRAT



### Descripció

Es posa a disposició dels centres educatius, una col·lecció d'exposicions relacionades amb el patrimoni cultural d'Olesa de Montserrat i produïdes o coproduïdes des del Centre Muntanyenc i de Recerques Olesà.

- Sant Pere Sacama (història i arqueologia del bé patrimonial)
- La casa tradicional olesana (història i arqueologia de les cases del nucli antic)
- Temps de barraques i marges (història agrària i rural d'Olesa de Montserrat)
- 1994. Estiu de foc. (Consta d'exposició + documental. Causes i conseqüències de l'incendi del 4/7/1994)

### Objectius

- Donar a conèixer el patrimoni cultural d'Olesa de Montserrat
- Apropar i arrelar a l'alumnat, famílies i professorat al patrimoni local

### Cursos destinataris

Per a tot el centre educatiu. Es proposa que s'exposi a un espai visible de cada centre educatiu. En el cas del documental/audiovisual, emetre la projecció per classes o grups d'alumnes en una sala condicionada amb pantalla, projecció i àudio

### Calendari

Durant tot el curs escolar.

### Informació i Organització

Centre Muntanyenc i de Recerques Olesà  
Joan Soler Gironès  
663605920  
[secretaria@cmrolesa.com](mailto:secretaria@cmrolesa.com)

**ÍNDEX ÀMBIT**

**ÍNDEX GENERAL**



# EDUCACIÓ PER LA SALUT

## 6. Alimentació i consum

6.1. Formació bàsica en manipulació d'aliments

6.2. Com anar per la vida

6.3. Necessito el que compro?

**NoU!**  
6.4. Publicitat a les xarxes

6.5. Taller d'esmorzar saludable

**NoU!**  
6.6. Taller per a conèixer les fruites

**NoU!**  
6.7. Sistema digestiu

6.8. Piràmide Alimentària

**NoU!**  
6.9. Petits canvis per menjar millor



## 7. Drogues

**NoU!**  
7.1. Què fem quan anem de festa?

7.2. No em ratllis!

7.3. Taller sobre tabac i alcohol

7.4. Suport en treballs de recerca sobre drogues

## 8. Emocions i consciència personal

8.1. Consciència corporal i recursos personals

8.2. Connecto amb el meu cos

8.3. Consciència plena

8.4. Gestió emocional per a infants

8.5. Gestió emocional per a joves

8.6. Taller de salut mental

**Nou!**  
8.7. Autoestima i alimentació (TCA)

**Nou!**  
8.8. Confio en mi mateix/a

## **9. Relacions afectives i sexuals**

9.1. Caravana “La SexTruck”

9.2. Consulta oberta

9.3. Taller de contes per prevenir abusos sexuals infantils

9.4. Taller d'emocions i sexualitat

9.5. Taller de sexualitat: Tu decideixes! (Entitat)

## **10. Tecnologies**

10.1. Estàs pantallat? Usos i abusos sobre tecnologies

10.2 Fora de joc

10.3 Pq no contestes?

10.4 Precaució a les Xarxes Socials

## **11. Primers auxilis i higiene**

11.1. Taller d'autoprotecció i suport vital bàsic

11.2. Taller de primers auxilis i autoprotecció

11.3. Taller de tatuatge i pírcing

**ÍNDEX GENERAL**

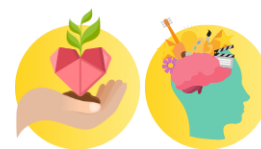
**INFORMACIÓ**

## 6. ALIMENTACIÓ I CONSUM

ÍNDEX ÀMBIT

ÍNDEX GENERAL

## 6.1. FORMACIÓ BÀSICA MANIPULACIÓ ALIMENTS



### Descripció

Formació bàsica per a l'aplicació efectiva d'unes pràctiques correctes d'higiene i manipulació. La durada de l'activitat és de 2 hores.

### Contingut:

- El/la manipulador/a d'aliments
- La manipulació d'aliments
- La higiene dels aliments
- Tipus de contaminació dels aliments
- Factors que condicionen l'estat d'un aliment
- La contaminació encreuada
- Focus de risc
- Com es pot prevenir la contaminació
- L'entorn de treball
- La higiene personal

### Objectius

- Oferir formació i informació bàsica per a l'aplicació efectiva d'unes pràctiques correctes d'higiene i manipulació.

### Cursos destinataris

Itineraris Formatius Específics (IFE)

### Calendari

A concretar, segons disponibilitat de les persones formadores.

### Material necessari

Aula amb projector.

### Informació i Organització

Departament de Salut Pública  
Tanit Morón Simón  
[moronst@olesademontserrat.cat](mailto:moronst@olesademontserrat.cat)  
93 778 00 50 - Ext. 4031

ÍNDEX ÀMBIT

ÍNDEX GENERAL

## 6.2. COM ANAR PER LA VIDA



### Descripció

Activitat on, a partir del rol i la gamificació, es proporcionaran coneixements sobre com abordar els petits grans tràmits del dia a dia treballant els següents conceptes:

- la nòmina (sou net/sou brut)
- targetes bancàries (dèbit/crèdit)
- habitatge (lloguer/hipoteca)
- plans de pensions/jubilació
- reclamacions, queixes i denúncies (on i com tramitar)

La durada de l'activitat és d'1 hora.

### Objectius

- Conèixer a nivell bàsic diferents conceptes relacionats amb la quotidianitat del dia respecte de com abordar els tràmits i situacions que hem d'afrontar en el món laboral, financer, l'accés a l'habitatge i altres aspectes generals que ens ajudaran a poder viure amb una mica més de coneixement.
- Donar recursos als i les joves consumidors/es davant els diferents incompliments que es poden trobar.

### Cursos destinataris

Itineraris Formatius Específics (IFE)

### Calendari

Entre els mesos de gener i febrer del 2024. A concretar directament amb el centre educatiu inscrit.

### Material necessari

És necessari que l'aula on es realitzarà l'activitat disposi d'ordinador amb connexió USB i projector.

### Informació i Organització

Consum - Departament de Promoció Econòmica

[consum@olesademontserrat.cat](mailto:consum@olesademontserrat.cat)

93 778 00 50 - Opció 3

**ÍNDEX ÀMBIT**

**ÍNDEX GENERAL**

## 6.3. NECESSITO EL QUE COMPRO?



### Descripció

Sessió pràctica on, a través del joc, es treballen els següents conceptes bàsics des de la vessant del consum:

- el consum i la gestió dels diners
- consum responsable
- drets del consumidor

La conductora del joc comunica al grup - classe que ha estat guanyador/a d'un premi en metàl·lic. L'aula es converteix en una illa d'oportunitats per a ser comprades.

1. Compra compulsiva tenint en compte únicament imatge i temps.
2. Compra reflexionada tenint en compte el pressupost que ens ha tocat i les regles del joc
3. Compra sostenible tenint en compte els punts sostenibles de cada producte.

El contingut de la sessió i el disseny de les activitats s'adaptaran en funció de l'edat del grup. La durada de l'activitat és d'1 hora.

### Objectius

- Reflexionar sobre la necessitat dels béns que s'adquireixen.
- Aprendre formes de practicar un consum solidari, sostenible i responsable.

### Cursos destinataris

5è d'EP

### Calendari

Entre els mesos de gener i febrer del 2024. A concretar directament amb cada centre educatiu inscrit.

### Material necessari

És necessari que l'aula on es realitzarà l'activitat disposi d'ordinador amb connexió USB i projector.

### Informació i Organització

Consum - Departament de Promoció Econòmica

[consum@olesademontserrat.cat](mailto:consum@olesademontserrat.cat)

93 778 00 50 - Opció 3

**ÍNDEX ÀMBIT**

**ÍNDEX GENERAL**



## 6.4. PUBLICITAT DINS LA XARXA



### Descripció

Mitjançant suport visual s'expliquen els continguts sobre la història d'internet i la publicitat, característiques de la publicitat dins la xarxa, formats publicitaris, tipus de resposta ràpida i amb dinamisme que hi ha a la xarxa i el qüestionament sobre que internet no coneix fronteres, però hi ha codi ètic?

### Objectius

Donar a conèixer com les xarxes socials permeten a les marques fer publicitat segmentada, ja que, els usuaris defineixen els seus gustos, preferències, aficions i il·lusions en els seus perfils.

### Cursos destinataris

1r d'ESO

### Calendari

El calendari d'execució seria dins els mesos de gener i febrer 2024. Les dates concretes es determinarien amb les escoles.

### Informació i Organització

Consum - Departament de Promoció Econòmica

[consum@olesademontserrat.cat](mailto:consum@olesademontserrat.cat)

93 778 00 50 - Opció 3

ÍNDEX ÀMBIT

ÍNDEX GENERAL

## 6.5. TALLER D'ESMORZAR SALUDABLE



### Descripció

L'esmorzar és un dels àpats principals del nostre dia a dia. L'organisme porta hores sense ingerir cap aliment i s'ha de posar en marxa per a preparar el dia. És necessari disposar d'energia d'una forma saludable per a poder assolir les diferents tasques amb el millor rendiment.

L'aula es dividirà en 4 o 5 grups (segons el nombre d'alumnes). Cada grup tindrà una recepta d'esmorzar saludable.

### Objectius

- Fomentar l'esmorzar saludable a casa.
- Potenciar el consum de fruita.
- Recordar els diferents grups d'aliments, la seva funcionalitat i els que formen part d'aquest àpat.
- Desmitificar els cereals i les galetes com aliments saludables.

### Cursos destinataris

4t EP

### Calendari

2n i 3r Trimestre (per disposar de més varietat de fruites de temporada)

La durada de l'activitat és de 2 hores (preferiblement, de 9.00 a 11.00 h).

### Material necessari

- Ordinador, projector i altaveus.
- Cal comunicar al servei de menjador escolar que es farà l'activitat.
- El servei de menjador ha de proporcionar 3 barres de pa per grup.
- Necessitarem fer ús del rentavaixelles en els menjadors que en disposin i/o fregall i sabó per rentar el material.
- Necessitarem coberts (ganivet i cullera petita pels infants i ganivets pels monitors), cullerot gran i ganivet per tallar el pa.
- Per realitzar el taller modifiquem la distribució de les taules i després ho deixem tal i com estava.
- Cal comunicar prèviament a la persona responsable (Tanit Morón) les intoleràncies i/o al·lèrgies dels alumnes que fan el taller.

**ÍNDEX ÀMBIT**

**ÍNDEX GENERAL**



## Informació i Organització

Departament de Salut Pública

Tanit Morón Simón

[moronst@olesademontserrat.cat](mailto:moronst@olesademontserrat.cat)

93 778 00 50 - Ext. 4031

ÍNDEX ÀMBIT

ÍNDEX GENERAL



## 6.6. TALLER PER A CONÈIXER LES FRUITES



### Descripció

Realització d'un taller amb diferents tipus de fruita i poder explicar cada fruita a nivell nutricional, de gustos i sabors.

### Objectius

- Aprendre a conèixer les fruites.
- Saber el contingut nutricional de cada fruita.
- Diferenciar els diferents tipus de sabors.

### Cursos destinataris

I4

### Calendari

Dijous i divendres de tot l'any escolar, preferiblement en horari de matí.  
El calendari es concretarà directament amb cada centre educatiu inscrit.

### Material necessari

Ordinador, projector i altaveus.

Diferents tipus de fruita.

Cal comunicar al servei de menjador escolar que es farà l'activitat. Necessitem fer ús del rentavaixelles i/o fregall i sabó per rentar el material.

Necessitarem coberts (ganivet i cullera petita pels infants i ganivets pels monitors), cullerot gran.

Per realitzar el taller modifiquem la distribució de les taules

### Observacions

Professionals del CAP Olesa que duran a terme la xerrada: Marta Planas, dietista-nutricionista.

Cal saber si hi ha algun infant amb al·lèrgia i/o intolerància alimentària

### Informació i Organització

Departament de Salut Pública

Tanit Morón Simón 93 778 00 50 - Ext. 4031

[moronst@olesademontserrat.cat](mailto:moronst@olesademontserrat.cat)

ÍNDEX ÀMBIT

ÍNDEX GENERAL



## 6.7. SISTEMA DIGESTIU



### Descripció

Per tal d'entendre com és d'important l'alimentació saludable per nodrir-nos de manera adequada, s'ha de conèixer com funciona el sistema digestiu, quins són els òrgans que en formen part i quines funcions tenen.

### Objectius

- Conèixer el sistema digestiu, els seus òrgans i les seves funcions.
- Elaborar el davantal del sistema digestiu.

### Cursos destinataris

I5

### Calendari

Dijous i divendres de tot l'any escolar, preferiblement en horari de matí, dels mesos de setembre a març. 1.30h

El calendari es concretarà directament amb cada centre educatiu inscrit.

### Material necessari

Ordinador, Projector i altaveus.

Material per elaborar el sistema digestiu: full DIN-A3, document amb els diferents òrgans per pintar, retallar i enganxar (colors, tisores i cola)

### Observacions

Professionals del CAP Olesa que duran a terme la xerrada: Marta Planas, dietista-nutricionista.

### Informació i Organització

Departament de Salut Pública  
Tanit Morón Simón 93 778 00 50 - Ext. 4031  
[moronst@olesademontserrat.cat](mailto:moronst@olesademontserrat.cat)

ÍNDEX ÀMBIT

ÍNDEX GENERAL

## 6.8. PIRÀMIDE ALIMENTÀRIA



### Descripció

Explicar les característiques nutricionals dels diferents aliments, la seva classificació i la piràmide dels aliments.

Elaborar la piràmide alimentària.

### Objectius

- Conèixer els diferents grups d'aliments i la seva funció a l'organisme.
- Conèixer la piràmide dels aliments.
- Fomentar el consum d'aliments saludables.

### Cursos destinataris

3r EP

### Calendari

Dijous i divendres de tot l'any escolar, preferiblement en horari de matí, i dels mesos de setembre a març. 1h

El calendari es concretarà directament amb cada centre educatiu inscrit.

### Material necessari

Ordinador, Projector i altaveus.

o Material per elaborar la piràmide: full en blanc, document amb diferents aliments per pintar, retallar i enganxar (colors, tisores i cola).

### Observacions

Professionals del CAP Olesa que duran a terme la xerrada: Marta Planas, dietista-nutricionista.

### Informació i Organització

Departament de Salut Pública  
Tanit Morón Simón 93 778 00 50 - Ext. 4031  
[moronst@olesademontserrat.cat](mailto:moronst@olesademontserrat.cat)

**ÍNDEX ÀMBIT**

**ÍNDEX GENERAL**



## PETITS CANVIS PER A MENJAR MILLOR



### Descripció

Una alimentació saludable es defineix com aquella que és suficient, completa, equilibrada, satisfactòria, segura, adaptada al comensal i a l'entorn, sostenible i assequible'. Xerrada d'1h seguint la guia de l'Agència de Salut Pública de Catalunya.

### Objectius

Conèixer i/o promocionar les característiques d'una alimentació saludable.

### Cursos destinataris

5è EP

### Calendari

Dijous i divendres de tot l'any escolar, preferiblement en horari de matí, i dels mesos de setembre a març. 1h

El calendari es concretarà directament amb cada centre educatiu inscrit.

### Material necessari

Ordinador, Projector i altaveus.

### Observacions

Professionals del CAP Olesa que duran a terme la xerrada: Marta Planas, dietista-nutricionista.

### Informació i Organització

Departament de Salut Pública  
Tanit Morón Simón 93 778 00 50 - Ext. 4031  
[moronst@olesademontserrat.cat](mailto:moronst@olesademontserrat.cat)

ÍNDEX ÀMBIT

ÍNDEX GENERAL

## 7. DROGUES

ÍNDEX ÀMBIT

ÍNDEX GENERAL



## 7.1. QUÈ FEM QUAN ANEM DE FESTA?



### Descripció

Tallers a l'aula sobre drogues:

Informació objectiva i realista sobre substàncies aplicada a l'edat del grup receptor i els riscos associats.

Treball de manera pràctica de mantenir l'abstinència o fer-ne un consum amb menys riscos tant per l'individu com per la resta

Pressió grupal en el consum.

Dinàmica participativa

Missatges allunyats de postures prohibicionistes i moralistes

Els tallers tenen una durada d'1h

### Objectius

- Prevenció en el consum problemàtic de drogues
- Facilitació d'eines per a una presa de decisions autònoma i crítica

### Cursos destinataris

3r d'ESO

### Calendari

Curs 2023-2024. A concretar amb la responsable de l'activitat.

### Informació i Organització

Mireia Luna

Cabalbaix- Pla Supramunicipal de drogues i comportaments de risc

[cabalbaix@cabalbaix.org](mailto:cabalbaix@cabalbaix.org)

653454500

Entitat EDPAC

**ÍNDEX ÀMBIT**

**ÍNDEX GENERAL**

## 7.2. NO EM RATLLIS!



### Descripció

Obra de teatre on professionals de l'entitat TEATRACCIÓ representen escenes properes als i les joves relacionades amb el consum de substàncies on es qüestionen els seus usos problemàtics.

Debat grupal al finalitzar l'obra. L'obra de teatre té una durada de 1h i 30m

### Objectius

- Prevenció en el consum problemàtic de drogues.
- Facilitació d'eines per a una presa de decisions autònoma i crítica.

### Cursos destinataris

4t ESO

### Calendari

A concretar amb la responsable de l'activitat.

### Informació i Organització

Mireia Luna

Cabalbaix- Pla Supramunicipal de drogues i comportaments de risc

[cabalbaix@cabalbaix.org](mailto:cabalbaix@cabalbaix.org)

653454500

**ÍNDEX ÀMBIT**

**ÍNDEX GENERAL**



## 7.3. TALLER SOBRE TABAC I ALCOHOL



### Descripció

Tallers a l'aula sobre el tabac i l'alcohol:

- Informació objectiva i realista sobre les substàncies del tabac i l'alcohol. Descripció dels components, propietats i riscos. Mites i creences.
- Dinàmica participativa basada en coneixements, dubtes i experiències del grup.
- Missatges allunyats de postures prohibicionistes i moralistes.

### Objectius

- Prevenció en el consum problemàtic de drogues.
- Facilitació d'eines per a una presa de decisions autònoma i crítica.

### Cursos destinataris

1r i 2n ESO

### Calendari

A concretar amb la responsable de l'activitat.

### Informació i Organització

Mireia Luna

Cabalbaix- Pla Supramunicipal de drogues i comportaments de risc

[cabalbaix@cabalbaix.org](mailto:cabalbaix@cabalbaix.org)

653454500

**ÍNDEX ÀMBIT**

**ÍNDEX GENERAL**

## 7.4. SUPORT EN TREBALLS DE RECERCA SOBRE DROGUES



### Descripció

Orientació en la construcció de treballs de recerca relacionats amb temes de consums de drogues tant legals com il·legals.

### Objectius

- Informar i assessorar sobre continguts relacionats amb drogues: descripció de substàncies, usos, enquestes, etc.

### Cursos destinataris

Batxillerat

### Calendari

A concretar, contactant directament amb la responsable de l'activitat.

### Informació i Organització

Mireia Luna

Cabalbaix- Pla Supramunicipal de drogues i comportaments de risc

[cabalbaix@cabalbaix.org](mailto:cabalbaix@cabalbaix.org)

653454500

ÍNDEX ÀMBIT

ÍNDEX GENERAL

## 8. EMOCIONS I CONSCIÈNCIA PERSONAL

ÍNDEX ÀMBIT

ÍNDEX GENERAL

## 8.1. CONSCIÈNCIA CORPORAL I RECURSOS PERSONALS



### Descripció

La consciència corporal com a vehicle per observar el nostre cos, escoltar-lo, tenir-ne cura, acceptar-lo, respectar-lo i deixar-lo anar.

Les diferents pràctiques de respiració, relaxació, concentració i treball amb el so han de dotar d'estratègies per:

- Augmentar l'atenció i la concentració.
- Estimular àrees del cervell i harmonitzar els dos hemisferis del cervell.
- Aprendre a relaxar-se.
- Augmentar la flexibilitat i l'equilibri corporal.

### Objectius

- Dotar d'habilitats per regular la intensitat de les emocions i saber diferenciar entre emocions i comportament per poder exercir l'autocontrol.
- Descobrir estratègies per aprendre a gestionar les emocions perturbadores.
- Adquirir consciència de la possibilitat de valorar alternatives a un comportament agressiu o violent abans d'actuar.
- Aprendre a enfocar l'atenció i a incrementar la interacció social.

### Cursos destinataris

1r EP

### Material necessari

Sala Polivalent diàfana, si és possible.

Màrfegues o matalassos.

Equip de música.

### Calendari

A concretar, segons disponibilitat de les persones formadores.

La durada de l'activitat és d'1 hora.

### Informació i Organització

Departament de Salut Pública

Tanit Morón Simón

[moronst@olesademontserrat.cat](mailto:moronst@olesademontserrat.cat)

93 778 00 50 - Ext. 4031

**ÍNDEX ÀMBIT**

**ÍNDEX GENERAL**

## 8.2. CONNECTO AMB EL MEU COS



### Descripció

Les diferents pràctiques de respiració, relaxació, concentració i treball amb el so han de dotar d'estratègies per:

- Augmentar l'atenció i la concentració.
- Estimular àrees del cervell i harmonitzar els dos hemisferis del cervell.
- Aprendre a relaxar-se.
- Augmentar la flexibilitat i l'equilibri corporal.

### Objectius

- Millorar la mobilitat subtil del cos i la consciència corporal.
- Millorar la flexibilitat i l'equilibri.
- Augmentar la capacitat toràcica i el flux sanguini.
- Augmentar la confiança en un mateix.
- Ajudar a tolerar la frustració.

### Cursos destinataris

Itineraris Formatius Específics (IFE)

### Calendari

A concretar, segons disponibilitat de les persones formadores.  
La durada de l'activitat és d'1 hora.

### Informació i Organització

Departament de Salut Pública

Tanit Morón Simón

[moronst@olesademontserrat.cat](mailto:moronst@olesademontserrat.cat)

93 778 00 50 - Ext. 4031

**ÍNDEX ÀMBIT**

**ÍNDEX GENERAL**

## 8.3. CONSCIÈNCIA PLENA



### Descripció

Les diferents pràctiques i conceptes que s'introdueixen a l'alumnat pertanyen als àmbits de:

- Entrenament de l'atenció i concentració.
- Consciència corporal.
- Treball amb la respiració.
- Gestió de les emocions.
- Observació dels pensaments: serenitat i creativitat.

### Objectius

#### General:

- Introduir la pràctica de l'Atenció Plena als centres educatius.

#### Específics:

- Aprendre a enfocar l'atenció, de forma deliberada i compassiva.
- Augmentar la consciència corporal.
- Millorar la interacció social.
- Facilitar eines per a la gestió emocional.
- Incrementar les habilitats cognitives.
- Incrementar la serenitat i benestar.

### Cursos destinataris

6è EP

### Calendari

A concretar, segons disponibilitat de les persones formadores.  
La durada de l'activitat és d'1 hora

### Material necessari

Sala polivalent.

### Informació i Organització

Departament de Salut Pública  
Tanit Morón Simón  
[moronst@olesademontserrat.cat](mailto:moronst@olesademontserrat.cat)  
93 778 00 50 - Ext. 4031

ÍNDEX ÀMBIT

ÍNDEX GENERAL

## 8.4. TALLER DE GESTIÓ EMOCIONAL PER A INFANTS



### Descripció

Taller vivencial i participatiu pel desenvolupament del benestar emocional i l'autoconeixement.

- Exploració i observació del propi estat emocional
- Comunicació i expressió de les emocions
- Patrons corporals i Tensió emocional
- Treball amb la Respiració
- Escolta activa

### Objectius

- Introduir a l'alumnat en la pràctica de l'Auto-coneixement com a base per la gestió emocional.
- Aprendre a observar i reconèixer el propi estat emocional, com estem i de quina manera podem compartir i expressar les nostres emocions de manera saludable.
- Respectar el ventall d'emocions propi i dels altres, ampliant el concepte de benestar emocional
- Descobrir la relació entre emocions i sensacions corporals concretes.
- Oferir eines per la gestió emocional.
- Promoure la comunicació assertiva.

### Cursos destinataris

2n EP

### Calendari

A concretar, segons disponibilitat de les persones formadores. Activitat d'1 hora.

### Material necessari

Sala polivalent

### Informació i Organització

Departament de Salut Pública  
Tanit Morón Simón  
[moronst@olesademontserrat.cat](mailto:moronst@olesademontserrat.cat)  
93 778 00 50 - Ext. 4031

**ÍNDEX ÀMBIT**

**ÍNDEX GENERAL**

## 8.5. TALLER DE GESTIÓ EMOCIONAL PER A JOVES



### Descripció

Taller on es realitzaran diferents pràctiques i s'oferirà informació en referència al següent contingut:

- Creixement personal i de grup.
- Mirada sistèmica.
- Promoció del benestar i la convivència.

### Objectius

- Fomentar l'autoconeixement i la presa de consciència de les pròpies emocions i la dels altres.
- Afavorir el benestar individual i de grup a través de la gestió de les emocions de malestar.
- Afavorir el benestar individual i de grup a través de sostenir i potenciar les emocions de benestar.

### Cursos destinataris

3r ESO

### Calendari

A concretar, segons disponibilitat de les persones formadores.

### Informació i Organització

Departament de Salut Pública

Tanit Morón Simón

[moronst@olesademontserrat.cat](mailto:moronst@olesademontserrat.cat)

93 778 00 50 - Ext. 4031

**ÍNDEX ÀMBIT**

**ÍNDEX GENERAL**



## 8.6. TALLER DE SALUT MENTAL



### Descripció

Molta informació que tenim sobre la salut mental són mites. Aquest taller pretén apropar la importància de la cura de la salut mental i trencar amb els estereotips d'aquesta. Així doncs, es donen consells per aprendre a tenir cura del nostre benestar emocional.

Taller realitzat per l'entitat Taller d'Art, Cultura i Creació (TACC), una entitat sense ànim de lucre amb una trajectòria consolidada des de 2010 en el disseny, creació i gestió de projectes socioeducatius i culturals en l'àmbit juvenil. La conformen joves que treballen per a joves utilitzant l'art i la cultura per la transformació social i l'empoderament juvenil. Així, s'apropen a la realitat juvenil des d'una perspectiva comunitària i a través de l'educació en l'àmbit local i internacional.

### Objectius

- Donar visibilitat a la importància de la cura de la salut mental.
- Trencar amb mites sobre salut mental.
- Oferir informació per trencar estigmes.
- Proporcionar consells i eines per a tenir cura del benestar emocional.

### Cursos destinataris

1r ESO

### Calendari

A concretar, segons disponibilitat de les persones formadores.

### Informació i Organització

Taller d'Art, Cultura i Creació (TACC)

<http://www.taccbcn.com/>

Departament de Salut Pública

Tanit Morón Simón

[moronst@olesademontserrat.cat](mailto:moronst@olesademontserrat.cat)

93 778 00 50 - Ext. 4031

**ÍNDEX ÀMBIT**

**ÍNDEX GENERAL**



## 8.7. AUTOESTIMA I ALIMENTACIÓ



### Descripció

Basat en Raich et al. (2008), es tracta d'un taller de quatre sessions (més dues de presentació i acomiadament) distribuïdes de la següent manera:

- Sessió 1: Presentació del taller a alumnes i tests (30')
- Sessió 2: Model estètic femení i masculí (1h)
- Sessió 3: El model estètic als mitjans de comunicació I (1h)
- Sessió 4: El model estètic als mitjans de comunicació II (1h)
- Sessió 5: Nutrició i alimentació saludable (1h)
- Sessió 6: Acomiadament i tests (30')

### Objectius

Reduir factors de risc de desenvolupar un trastorn de la conducta alimentària (TCA):

- Augmentar els coneixements bàsics sobre alimentació
- Millorar les actituds i els comportaments alimentaris
- Modificar la estima i la imatge corporal dels nois i noies
- Esmorteir les influències socioculturals negatives
- Desenvolupar una consciència crítica dels factors culturals que promouen les dietes, la preocupació pel pes i la inseguretat respecte a l'aparença
- Persuadir als alumnes/as per a que resisteixin els missatges mediàtics sobre el culte al cos i les dietes

### Cursos destinataris

1r ESO

### Calendari

Curs escolar, preferiblement en horari de matí. El calendari es concretarà amb cada centre educatiu inscrit.

### Material necessari

Projector, ordinador, altaveus.

ÍNDEX ÀMBIT

ÍNDEX GENERAL

## Informació i Organització

Departament de Salut Pública  
Tanit Morón Simón 93 778 00 50 - Ext. 4031  
[moronst@olesademontserrat.cat](mailto:moronst@olesademontserrat.cat)

Amb la col·laboració de CAP Olesa.

Professionals del CAP Olesa que duran a terme la xerrada:

- Marta Planas Guillamón, Dietista-Nutricionista
- Paula Torner Tarrés, Referent de benestar emocional i comunitari

No es pot sol·licitar la realització d'aquest taller i de la xerrada "Confio en mi mateix/a!" a un mateix alumnat.

**ÍNDEX ÀMBIT**

**ÍNDEX GENERAL**



## 8.8. CONFÍO EN MI MATEIX/A



### Descripció

Basat en 'Dove Confident Me: Single Session', es tracta d'un taller d'una única sessió d'1h 30'.

#### Continguts:

1. Confiança corporal
2. Mitjans de comunicació professionals
3. Hàbits alimentaris saludables
4. Mitjans de comunicació personals i socials
5. Eines de canvi i compromís personal.

### Objectius

Reduir factors de risc de desenvolupar un trastorn de la conducta alimentària (TCA):

- Augmentar els coneixements bàsics sobre alimentació
- Millorar les actituds i els comportaments alimentaris
- Esmorteir les influències socioculturals negatives
- Persuadir als alumnes/as per a que resisteixin els missatges mediàtics sobre el culte al cos i les dietes
- Promoure l'alfabetització mediàtica en els alumnes

### Cursos destinataris

1r ESO

### Calendari

Curs escolar, preferiblement en horari de matí. El calendari es concretarà amb cada centre educatiu inscrit.

### Material necessari

Projector, ordinador, altaveus.

ÍNDEX ÀMBIT

ÍNDEX GENERAL

## Informació i Organització

Departament de Salut Pública  
Tanit Morón Simón 93 778 00 50 - Ext. 4031  
[moronst@olesademontserrat.cat](mailto:moronst@olesademontserrat.cat)  
Amb la col·laboració de CAP Olesa.

Amb la col·laboració de CAP Olesa.

Professionals del CAP Olesa que duran a terme la xerrada:

- Marta Planas Guillamón, Dietista-Nutricionista
- Paula Torner Tarrés, Referent de benestar emocional i comunitari

No es pot sol·licitar la realització d'aquest taller i de la xerrada "Autoestima i alimentació" a un mateix alumnat.

**ÍNDEX ÀMBIT**

**ÍNDEX GENERAL**

## 9. RELACIONS AFECTIVES I SEXUALS

ÍNDEX ÀMBIT

ÍNDEX GENERAL

## 9.1. CARAVANA “LA SEXTRUCK”



### Descripció

La Sextruck és una caravana pedagògica que s'instal·la al pati del vostre institut i que obra les portes a tota la comunitat educativa.

La SexTruck ofereix un espai on qüestionar, experimentar, intercanviar opinions i descobrir tot allò relacionat amb les sexualitats, les afectivitats i els feminismes. Dins d'aquest espai itinerant oferim un racó amb materials anatòmics dels òrgans reproductius i de plaer per descobrir el propi cos, un espai d'anticoncepció, un espai entorn la menstruació, un altre entorn l'espermarquia, un racó de concepció, embaràs i naixement, informació sobre les ITG (Infeccions de Transmissió Genital), un altra racó dedicat a les noves tecnologies, diversitats sexuals i de gènere, una biblioteca amb una tria acurada de títols relacionats amb les sexualitats, les afectivitats i els feminismes, i un espai de projecció audiovisual amb recursos de qualitat.

### Objectius

- Facilitar espais educatius per qüestionar, investigar i ressignificar les sexualitats, les afectivitats i els feminismes.
- Promoure relacions sexuals i afectives saludables i satisfactòries on l'autoestima, el respecte, l'autonomia i el plaer siguin la base.
- Desplegar a nivell col·lectiu una visió positiva, integral, saludable i de respecte vers el propi cos i la pròpia vivència d'afectivitat i sexualitat.
- Donar veu i reconeixement a tot el ventall de biografies afectives, sexuals i amoroses que generen autonomia, responsabilitat i salut cuidant els vincles i la intimitat.
- Fer accessible a alumnat i professorat materials pedagògics adequats i actualitzats entorn la temàtica i dissenyar.
- Defensar els drets sexuals i reproductius.

### Cursos destinataris

1r 2n de l'ESO. La caravana vindrà als patis o espais públics propers perquè l'alumnat pugui fer la visita. Temps de visita 1 hora per grup. Només s'oferirà la caravana 1 dia per centre educatiu. Caldrà pactar el nombre de grups prèviament.

### Calendari

1r i 2n Trimestre

**ÍNDEX ÀMBIT**

**ÍNDEX GENERAL**

## Informació i Organització

Departament de Gènere, Feminismes i LGTBIQ+

93 778 00 50 - Opció 4

[cird@olesademontserrat.cat](mailto:cird@olesademontserrat.cat)

Entitat: Associació Les Magranes

ÍNDIX ÀMBIT

ÍNDIX GENERAL



## 9.2. CONSULTA OBERTA



### Descripció

L'adolescent podrà consultar de forma absolutament confidencial sobre aspectes referits a la seva salut integral: sexualitat, addiccions, afectivitat, tabac, conducta, alcohol, trastorns de l'alimentació, dubtes i angoixes, pors...

Els àmbits d'actuació són:

- Salut afectiva i sexual
- Alimentària
- Mental
- Hàbits de salut (consum de tabac i altres drogues, altres addiccions, exercici físic i dieta...), etc.

La consulta serà atesa en el centre escolar per personal sanitari de CAP Olesa.

### Cursos destinataris

ESO

Batxillerat

FP

### Calendari

Tot el curs escolar.

1 hora setmanal

### Informació i Organització

Departament de Salut Pública

Tanit Morón Simón

[moronst@olesademontserrat.cat](mailto:moronst@olesademontserrat.cat)

93 778 00 50 - Ext. 4031

En col·laboració amb el CAP Olesa

**ÍNDEX ÀMBIT**

**ÍNDEX GENERAL**

## 9.3. TALLER DE CONTES PER PREVENIR ABUSOS SEXUALS INFANTILS



### Descripció

El llenguatge dels contes és una eina lúdica i molt útil per reflexionar sobre situacions quotidianes relacionades amb els sentiments. Així doncs, a partir de l'escenificació del conte i de l'anàlisi posterior en forma de col·loqui, els infants adquiriran competències per comunicar allò que els agrada o no els agrada, delimitar l'espai íntim, distingir entre secrets bons i dolents i reflexionar sobre les formes i les persones a les que podem demanar ajuda.

### Objectius

- Saber distingir entre els secrets bons i els secrets dolents.
- Facilitar i normalitzar l'expressió de sentiments.
- Aprendre a comunicar allò que agrada o no agrada.
- Saber identificar persones a qui demanar ajuda i maneres de fer-ho.
- Conèixer els drets dels infants i el dret sobre el propi cos.

### Cursos destinataris

3r EP

### Calendari

Segons disponibilitat de les persones formadores.

A concretar amb els centres educatius inscrits.

La durada de l'activitat és d' 1 hora i 30 min.

### Material necessari

És necessari que l'aula on es realitzarà l'activitat disposi de projector.

### Informació i Organització

Departament de Salut Pública

Tanit Morón Simón

[moronst@olesademontserrat.cat](mailto:moronst@olesademontserrat.cat)

93 778 00 50 - Ext. 4031

**ÍNDEX ÀMBIT**

**ÍNDEX GENERAL**

## 9.4. TALLER D'EMOCIONS I SEXUALITAT



### Descripció

Taller informatiu centrat en la reflexió sobre la sexualitat, les seves dimensions i les diferents expressions d'aquesta, i fer visible la importància de respectar les diferents orientacions sexuals.

Reflexionar al voltant de les primeres relacions sexuals, la identitat sexual i l'autoerotisme.

### Objectius

- Potenciar una major comprensió del que implica la sexualitat en la vida d'una persona, conèixer les diferents dimensions de la sexualitat.
- Comprendre les característiques del comportament sexual humà i com es relacionen amb el món afectiu personal.
- Ajudar a l'alumnat a valorar i a ser crítics amb quines condicions s'han de donar per decidir tenir relacions sexuals.

### Cursos destinataris

2n ESO

### Calendari

Segons disponibilitat de les persones formadores.

La durada de l'activitat és de 2 hores.

### Informació i Organització

Departament de Salut Pública

Tanit Morón Simón

[moronst@olesademontserrat.cat](mailto:moronst@olesademontserrat.cat)

93 778 00 50 - Ext. 4031

**ÍNDEX ÀMBIT**

**ÍNDEX GENERAL**

## 9.5. TALLER DE SEXUALITAT: TU DECIDEIXES! (ENTITAT)



### Descripció

Sovint és complicat parlar de sexualitat, les vergonyes, els nervis, les pors i els complexos no ens deixen compartir obertament els nostres dubtes i gaudir d'un bon aprenentatge d'aquesta dimensió tan rica i complexa com és la sexualitat humana. En aquest taller s'abordarà la socialització de gènere i els rols sexuals, els mites i falses creences associades a la sexualitat i la identitat de gènere i les preferències sexuals per potenciar una vivència alliberadora de la sexualitat i les relacions afectives. Alhora que es tractaran els aspectes biològics i psicològics de la sexualitat, com el coneixement del propi cos, l'autoestima, el desig i el plaer. Generant un ambient de confiança i respecte on sentir-se lliure per parlar, preguntar i compartir.

### Continguts que es treballaran:

- Aspectes socials, polítics i culturals de la Sexualitat.
- Aspectes psicològics de la Sexualitat: Autoestima. Plaer. Desig.
- Aspectes biològics de la Sexualitat: Canvis a l'adolescència.
- Coneixement del cos.
- Diversitat sexual i de gènere.
- Sexualitat Integral. Mites i falses creences associades a la sexualitat.
- Pràctiques sexuals, riscos associats i prevenció (VIH i ITS).
- Anticoncepció i responsabilitat.

### Objectius

- Possibilitar l'apropament a un concepte de sexualitat integral i integrador.
- Generar un espai on comunicar experiències, dubtes i curiositats sobre la pròpia sexualitat.
- Abordar la socialització de gènere i els rols sexuals.
- Qüestionar els mites i falses creences associades a la sexualitat, la identitat i les opcions sexuals.
- Possibilitar l'autoconeixement del propi cos, desitjos i límits.
- Conèixer com prevenir el contagi de l'VIH i les infeccions de transmissió sexual (ITS), així com facilitar recursos d'atenció.
- Conèixer en profunditat els pros i contres dels diferents mètodes anticonceptius.
- Potenciar una vivència alliberadora de la sexualitat i les relacions afectives.

**ÍNDEX ÀMBIT**

**ÍNDEX GENERAL**

## Cursos destinataris

4t ESO

## Calendari

Segons disponibilitat de les persones formadores.

La durada de l'activitat és de 2 hores.

## Material necessari

Aula amb pissarra i ordinador amb canó, so i connexió a Internet.

## Informació i Organització

Departament de Salut Pública

Tanit Morón Simón

[salutpublica@olesademontserrat.cat](mailto:salutpublica@olesademontserrat.cat)

93 778 00 50 - Ext. 4031

En col·laboració amb l'Entitat Candela

<https://candela.cat/>

**ÍNDEX ÀMBIT**

**ÍNDEX GENERAL**

## 10. TECNOLOGIES

ÍNDEX ÀMBIT

ÍNDEX GENERAL

# 10.1. ESTÀS PANTALLAT? USOS I ABUSOS SOBRE TECNOLOGIES



## Descripció

Obres de teatre conduïdes per educadors/es especialitzats/des en prevenció d'usos problemàtics sobre tecnologies i amb formació de teatre de l'entitat EDPAC:

- S'escenifiquen quatre escenes teatrals -que tracten el mòbil, els videojocs, la televisió i els xats- es plantegen situacions força habituals i quotidianes relacionades amb les pantalles.
- Es treballen els continguts de l'obra en grup. Posteriorment s'analitzen i es fa un debat final amb propostes per fer un ús moderat de les pantalles.
- Diàlegs propers i crítics on es qüestiona el seu ús i què succeeix quan no les fem correctament.

S'ofereix suport didàctic preventiu per al tutor/a

Les obres de teatre tenen una durada d'1h i 30 min.

## Objectius

- Prevenció en el consum problemàtic de tecnologies.
- Facilitació d'eines per a una presa de decisions autònoma i crítica.

## Cursos destinataris

6è EP

## Calendari

A concretar amb el centre educatiu inscrit.

## Informació i Organització

Mireia Luna

Cabalbaix- Pla Supramunicipal de drogues i comportaments de risc

[cabalbaix@cabalbaix.org](mailto:cabalbaix@cabalbaix.org)

653454500

**ÍNDEX ÀMBIT**

**ÍNDEX GENERAL**

## 10.2. FORA DE JOC



### Descripció

Tallers a l'aula sobre els e-jocs:

- Propostes d'estratègies per limitar el temps d'ús.
- Transmissió de missatges relacionats amb les relacions cara a cara.
- Es tracten temes sobre estereotips irrealistes de gènere, la competitivitat, la violència, l'individualisme.

Els tallers tenen una durada d'1 hora.

### Objectius

- Prevenció en el consum problemàtic de videojocs.
- Promoure jocs i ús de l'espai públic.

### Cursos destinataris

2n ESO

### Calendari

A concretar amb el centre educatiu inscrit.

### Informació i Organització

Mireia Luna

Cabalbaix- Pla Supramunicipal de drogues i comportaments de risc

[cabalbaix@cabalbaix.org](mailto:cabalbaix@cabalbaix.org)

653454500

**ÍNDEX ÀMBIT**

**ÍNDEX GENERAL**



## 10.3. PQ NO CONTESTES?



### Descripció

Obra de teatre on dos professionals amb formació teatral i educativa plantegen situacions indesitjables relacionades amb les pantalles, per realitzar després un debat i fer propostes constructives per modificar aquesta tendència.

L'activitat la duen a terme professionals de l'entitat EDPAC.

Es pot fer simultàniament amb dos grups classe i té una durada d'1h i 30 min.

S'ofereix suport didàctic per al tutor/a.

### Objectius

- Fomentar usos responsables de xats.
- Prevenció relacions violentes entre iguals i entre parella.

### Cursos destinataris

3r ESO

### Calendari

A concretar amb el centre educatiu inscrit.

### Informació i Organització

Mireia Luna

Cabalbaix- Pla Supramunicipal de drogues i comportaments de risc

[cabalbaix@cabalbaix.org](mailto:cabalbaix@cabalbaix.org)

653454500

**ÍNDEX ÀMBIT**

**ÍNDEX GENERAL**

## 10.4 PRECAUCIÓ A LES XARXES SOCIALS



### Descripció

Els continguts del taller són els següents:

- Xerrada introductòria.
- Visionat d'un audiovisual (curtmetratge\* sobre els riscos a les xarxes socials).
- Comentari entre totes i tots del contingut de l'audiovisual a través d'un guió de preguntes obertes especialment pensades per a fomentar la participació.

\*El curtmetratge es titula *Share*, i ha estat produït pel Col·legi d'Advocats de Granollers. Està adreçat a joves d'edats compreses entre els 12 i els 18 anys amb la intenció de conscienciar-los sobre les conseqüències jurídiques que pot comportar la difusió no consentida d'imatges íntimes d'una persona a través de les xarxes socials. També es tracten altres qüestions com la violència de gènere, el bullying o les addicions a l'alcohol o les drogues. Aquest curtmetratge ha estat coproduït amb l'escola de cine Nou(Pro)Digi.

El taller serà impartit per una professional del Servei Jurídic de La Teixidora.

### Objectius

#### General:

- Promoure un ús responsable de les xarxes socials.

#### Específics:

- Sensibilitzar sobre els riscos per als drets a la intimitat i a la pròpia imatge en l'ús de les xarxes socials.
- Donar eines per a protegir-se a les xarxes socials.
- Sensibilitzar sobre les formes de violència masclista i *bullying* de les xarxes socials.

### Cursos destinataris

ESO, Batxillerat i FP. Cada centre només podrà triar 1 curs en el que es farà l'activitat.

### Calendari

A concretar amb el centre educatiu inscrit.

[ÍNDEX ÀMBIT](#)

[ÍNDEX GENERAL](#)

## Material necessari

DVD o ordinador i projector amb pantalla

## Informació i Organització

Departament de Gènere, Feminismes i LGTBIQ+

93 778 00 50 - Opció 4

[cird@olesademontserrat.cat](mailto:cird@olesademontserrat.cat)

**ÍNDEX ÀMBIT**

**ÍNDEX GENERAL**

## 11. PRIMERS AUXILIS I HIGIENE CORPORAL

ÍNDEX ÀMBIT

ÍNDEX GENERAL

# 11.1. TALLER D'AUTOPROTECCIÓ I SUPORT VITAL BÀSIC



## Descripció

Activitat on es treballaran diferents conceptes de perill, autoprotecció i prevenció:

- PAS (protegir, Avisar, Socórrer)
- PLS (Posició Lateral de Seguretat)
- SVB (Suport Vital Bàsic)

La durada de l'activitat és de 3 hores.

## Objectius

- Dotar als i les adolescents d'eines i recursos necessaris per identificar una situació d'emergència i saber com actuar.
- Entendre i aplicar el concepte de prevenció.

## Cursos destinataris

4t ESO

## Calendari

A partir de febrer de 2023.

A determinar segons disponibilitat de la Diputació de Barcelona.

## Material necessari

Aula amb espai suficient per fer exercicis pràctics

## Informació i Organització

Departament de Salut Pública

Tanit Morón Simón

[moronst@olesademontserrat.cat](mailto:moronst@olesademontserrat.cat)

93 778 00 50 - Ext. 4031

**ÍNDEX ÀMBIT**

**ÍNDEX GENERAL**

# 11.2. TALLER DE PRIMERS AUXILIS I AUTOPROTECCIÓ



## Descripció

Activitat d'1 h i 30 min de durada adreçada a oferir informació sobre:

- Consells bàsics sobre perill i autoprotecció.
- PAS (Protegir, Avisar, Socórrer).
- Activar el Sistema d'Emergències. Trucades 112.
- Explicació teòrica i demostració pràctica.

## Objectius

- Sensibilitzar i formar als infants de la importància de l'autoprotecció.

## Cursos destinataris

5è EP

## Calendari

A partir de febrer de 2024. A concretar amb el centre educatiu.

Taller per a un màxim de 25 infants.

Activitat amb nombre limitat de sessions, per aquest motiu, la concessió es farà per ordre d'arribada de les sol·licituds.

## Material necessari

Aula amb projector, portàtil i pissarra.

## Informació i Organització

Departament de Salut Pública

Tanit Morón Simón

[moronst@olesademontserrat.cat](mailto:moronst@olesademontserrat.cat)

93 778 00 50 - Ext. 4031

[ÍNDEX ÀMBIT](#)

[ÍNDEX GENERAL](#)

## 11.3. TALLER DE TATUATGE I PÍRCING



### Descripció

Taller interactiu on s'utilitzarà un PowerPoint per generar debat i discussió entre els i les alumnes.

#### Contingut:

- Antecedents del tatuatge/pírcing.
- Riscos sanitaris d'aquestes pràctiques.
- Tècniques i productes utilitzats.
- Contraindicacions i problemes més freqüents.
- Criteris per seleccionar un bon centre i un bon professional.

La durada aproximada de l'activitat és de 3 hores.

### Objectius

- Proporcionar informació rigorosa als i les adolescents sobre els aspectes sanitaris relacionats amb les pràctiques de tatuatge i pírcing.
- Promoure la presa de decisions responsables.

### Cursos destinataris

3r ESO

### Calendari

A partir de febrer de 2024.

A determinar segons disponibilitat de la Diputació de Barcelona i/o entitat.

### Material necessari

Ordinador i projector.

### Informació i Organització

Departament de Salut Pública

Tanit Morón Simón

[moronst@olesademontserrat.cat](mailto:moronst@olesademontserrat.cat)

93 778 00 50 - Ext. 4031

**ÍNDEX ÀMBIT**

**ÍNDEX GENERAL**

# EDUCACIÓ PER LA IGUALTAT

12.1. Contes per a la diversitat familiar

12.2. Cua de Sirena



12.3. La senyora dels llibres

12.4. Punt d'informació i acompanyament per a joves a l'hora del pati (SAI)

12.5. Violència masclista

**NOU!**

12.6 Reflexions sobre l'autodefensa feminista i LGTBIQ+

ÍNDEX GENERAL

INFORMACIÓ



## 12.1. CONTES PER LA DIVERSITAT FAMILIAR



### Descripció

Treballar la inclusió de la diversitat tot presentant referents alternatius als estereotips de gènere i, a la família nuclear tradicional, a través dels contes: *Tres con Tango* i *Contes familiars*.

Debat amb l'alumnat a partir dels contes i de les experiències personals dels infants.

### Objectius

- Detectar i desmuntar estereotips sexistes, homòfobs, transfobs i xenòfobs en la quotidianitat dels infants.
- Identificar com els estereotips de gènere limiten la llibertat personal i la qualitat de vida.
- Fomentar la inclusió de la diversitat familiar tot presentant referents alternatius al estereotips de gènere.
- Fomentar l'expressió de les emocions.

### Cursos destinataris

P5 EI

### Calendari

A concretar amb els centres educatius inscrits.

### Informació i Organització

Departament de Gènere, Feminismes i LGTBIQ+  
93 778 00 50 - Opció 4  
[cird@olesademontserrat.cat](mailto:cird@olesademontserrat.cat)

Entitat: Cooperativa Cúrcuma

**ÍNDEX ÀMBIT**

**ÍNDEX GENERAL**

## 12.2. CUA DE SIRENA



### Descripció

Conte contes teatralitzat del llibre “Cua de sirena” que acosta als infants a reflexions sobre la diversitat i els estereotips de gènere.

La durada de l'activitat és d'1h i 30 minuts.

### Objectius

- Detectar i desmuntar estereotips sexistes, homòfobs, transfobs i xenòfobs en la quotidianitat dels infants.
- Identificar com els estereotips de gènere limiten la llibertat personal i la qualitat de vida.
- Fomentar la inclusió de la diversitat familiar tot presentant referents alternatius al estereotips de gènere.
- Fomentar l'expressió de les emocions.

### Cursos destinataris

3r i 4t d'EP

### Calendari

A determinar amb els centres educatius inscrits.

### Informació i Organització

Departament de Gènere, Feminismes i LGTBIQ+  
93 778 00 50 - Opció 4  
[cird@olesademontserrat.cat](mailto:cird@olesademontserrat.cat)

ÍNDEX ÀMBIT

ÍNDEX GENERAL

## 12.3. LA SENYORA DELS LLIBRES



### Descripció

Activitat al voltant del Dia de la Dona relacionada amb els llibres i la literatura.

Sessió de 45 minuts on expliquem el conte La senyora dels llibres. La història, basada en fet reals, ens parla d'una bibliotecària que va amb la seva euga per les muntanyes per tal de dur els llibres a les famílies que viuen lluny dels pobles.

Expliquem breument la vida de quatre dones, fent servir els llibres de la col·lecció Petita & gran, de l'editorial Alba.

Durant una estona els nens i nenes miren per parelles els contes, i finalment, els demanem que escriguin en unes targetes adjectius que defineixin alguna dona important de la seva vida: amigues, professores, veïnes, mares, la senyora de la fleca que ens ven el pa cada dia...

### Objectius

- Oferir una activitat al voltant del Dia de la Dona relacionada amb els llibres i la literatura.
- Posar en valor la funció de la lectura.
- Donar a conèixer algunes dones significatives de la història.

### Cursos destinataris

3r EP

### Calendari

Març 2024.

L'horari de l'activitat és de 15.00 a 16.00 h. Pot fer-se a l'escola o a la Biblioteca.

### Informació i Organització

Biblioteca Santa Oliva  
Marta Puig Calafell  
[puigcam@diba.cat](mailto:puigcam@diba.cat)

ÍNDEX ÀMBIT

ÍNDEX GENERAL

## 12.4. PUNT D'INFORMACIÓ I ACOMPANYAMENT PER A JOVES A L'HORA DEL PATI (SAI)



### Descripció

El Servei d'Atenció Integral (SAI) LGTBI+ ofereix atenció, assessorament, acompanyament i informació confidencial a les persones del col·lectiu LGTBIQ+, famílies, entorn, entitats i/o professionals. També pretén impulsar accions de sensibilització a la població per combatre la LGTBIfòbia. De fet, un dels objectius és donar resposta a situacions de discriminació per raó d'orientació afectivosexual, identitat o expressió de gènere.

### Continguts:

- Esquema sexe-gènere
- Norma – transgressió
- Sexe, identitat de gènere, expressió de gènere i desig afectiu-sexual
- Estereotips, rols i desigualtats de gènere
- Violències i lgtbi+fòbia
- Estratègies de resiliència, empoderament i trencament de dinàmiques d'exclusió
- Autoestima, corporalitats, sexualitat

### Objectius

- Oferir informació sobre els estereotips i normes entorn el sexe, el gènere i la sexualitat interioritzades en el procés de socialització.
- Facilitar la identificació de les violències i discriminacions LGTBI+fòbiques exercides o rebudes.
- Oferir acompanyament en situacions de discriminacions, dubtes o malestars interns per motiu de sexe, gènere o sexualitat.
- Desenvolupar cohesió grupal, empoderament i estratègies de resiliència per part de l'alumnat.
- Oferir recursos, informació sobre les diversitats sexuals i de gènere.

### Cursos destinataris

ESO

Batxillerat

FP: Cicles Formatius, Itineraris Formatius Específics (IFE) i Programes de Formació i Inserció (PFI)

**ÍNDEX ÀMBIT**

**ÍNDEX GENERAL**

## Calendari

Novembre 2023- Maig 2024.

Els dimecres, en horari de pati.

Cada centre educatiu pot sol·licitar aquest recurs un màxim de 2 cops per curs.

A concretar amb el centre educatiu.

## Material necessari

Material proporcionat per l'organització de l'activitat.

Caixa d'eines disponible [AQUÍ](#).

## Informació i Organització

Departament de Gènere, Feminismes i LGTBIQ+

Servei d'Atenció Integral

93 778 00 50 - Opció 4

[sai@olesademontserrat.cat](mailto:sai@olesademontserrat.cat)

**ÍNDEX ÀMBIT**

**ÍNDEX GENERAL**

## 12.5. VIOLÈNCIA MASCLISTA



### Descripció

Conèixer els conceptes i debatre sobre: gènere, sexe, masclisme, patriarcat, feminisme, cicle de la violència, tipus de violències, relacions tòxiques... A través de:

- Xerrada i debat amb l'alumnat.
- Dinàmiques de grup.
- Recull de recursos per a docents.

### Objectius

- Conèixer conceptes com el feminisme, el sistema patriarcal, els micromasclismes, la diferència entre sexe i gènere, etc.
- Sensibilitzar i prevenir la violència masclista a partir de la presa de consciència de la desigualtat de gènere.
- Trencar estereotips assignats al gènere i tòpics referents a l'amor.
- Identificar possibles comportaments abusius.

### Cursos destinataris

3r o 4t d'ESO. Cada centre només podrà triar un curs en el que es farà l'activitat.

### Calendari

A concretar amb el centre educatiu.

L'activitat consta de dues parts:

- Els centres poden escollir si fer 2 hores seguides o fer dues sessions d'1 hora.
- Entre les dues sessions màxim 4 setmanes.

### Material necessari

Ordinador i projector amb pantalla.

### Informació i Organització

Departament de Gènere, Feminismes i LGTBIQ+  
93 778 00 50 - Opció 4  
[cird@olesademontserrat.cat](mailto:cird@olesademontserrat.cat)

Entitat: Cooperativa Cúrcuma

ÍNDEX ÀMBIT

ÍNDEX GENERAL

**NOU!**

## 12.6 REFLEXIONS SOBRE L'AUTODEFENSA FEMINISTA I LGTBIQ+



### Descripció

L'activitat consisteix en una dinàmica grupal en la que es plantegen diferents comentaris, frases o conductes masclistes i es reflexiona en grup les possibles formes d'afrontar-les, des del punt de vista de l'empoderament de les dones i les persones LGTBIQ+.

### Objectius

- Reflexionar sobre les violències masclistes i LGTBIQfòbiques i els estereotips i els rols de gènere.
- Posar en comú les possibles formes d'afrontar comentaris i conductes sexistes des de l'empoderament i fugint de la culpa.
- Generar un espai comú i de confiança per compartir la pròpia experiència en relació a la violència masclista i LGTBIQfòbica.

### Cursos destinataris

ESO, Batxillerat i CF

### Calendari

A concretar amb cada centre educatiu

### Materials

Caixa d'eines disponible [AQUÍ](#).

### Informació i Organització

Departament de Gènere, Feminismes i LGTBIQ+  
93 778 00 50 - Opció 4  
[cird@olesademontserrat.cat](mailto:cird@olesademontserrat.cat)

**ÍNDEX ÀMBIT**

**ÍNDEX GENERAL**

# EDUCACIÓ EN VALORS

13.1. Conviure a la Mediterrània

13.2. L'efecte Pigmalión: el poder de les expectatives.

**NOU!**

13.3. Jo, privilegiat o oprimit?

13.4. Mediador(e)s entre iguals

**NOU!**

13.5. Creu Roja: Activitats de sensibilització

**NOU!**

13.6. Coneix el centre humanitari de Creu Roja

**NOU!**

13.7. Tastet d'Europa. Simulació del Parlament Europeu



ÍNDEX GENERAL

INFORMACIÓ



# 13.1. CONVIURE A LA MEDITERRÀNIA



## Descripció

Programa de tallers d'educació per la pau i la interculturalitat adreçat als cicles de primària.

### CICLE INICIAL

#### 1r EP

- [Cooperem o competim?](#)  
Jocs i proves que caldrà superar jugant cooperativament. Tothom hi guanya!
- [En Jehà i la Guita](#)  
Conte escenificat sobre la responsabilitat que tenim per preservar la Mar Mediterrània des d'una perspectiva intercultural.

#### 2n EP

- [Danses de la Mediterrània](#)  
Farem un tomb per les músiques de la Mediterrània i aprendrem a ballar danses típiques de 6 països.
- [La Història de la Nut](#)  
Conte escrit i il·lustrat per la mateixa tallerista per pensar i fomentar l'empatia envers els infants refugiats.

### CICLE MITJÀ

#### 3r EP

- [Som lliures](#)  
Joc de taula de fàcil aplicació, que planteja de rerefons la temàtica dels drets humans i que permet fer-se una idea del seu respecte de forma general.
- [Un mar especial](#)  
Joc cooperatiu, taller d'espècies i manualitat sobre els ingredients de la dieta mediterrània comuns a totes les cultures de la regió.

#### 4t EP

- [Drets dels infants: iguals per a tothom?](#)

Programa de dues sessions:

**PRIMERA SESSIÓ:** Consisteix en una presentació sobre els drets de l'infant, seguida d'una tutoria que ensenya els infants a fer un titella de corda.

**SEGONA SESSIÓ:** Taller d'actuació, en què l'alumnat intervé en escenes senzilles per assegurar que es respectin els drets de l'infant. Això és per permetre la màxima participació i improvisació dels infants. Els titelles dels infants entaulen un diàleg i comunicació amb els que estan a la pantalla, o en viu, i intentaran resoldre les situacions que es presentin protegint els drets de l'infant.

**ÍNDEX ÀMBIT**

**ÍNDEX GENERAL**

## **CICLE SUPERIOR**

### **5è EP**

- **Falí-falà**  
Joc de rol sobre el "xoc cultural".
- **Aigua Plis-plas**

### **6è EP**

- **Un viatge no triat**  
Joc de taula i debat sobre l'impacte de les guerres i la vida dels infants refugiats a la Mediterrània.
- **Just o injust?**  
El comerç internacional, desenvolupament i desigualtats a la Mediterrània. Joc de rol i debat.

## **Objectius**

- Educar en els valors fonamentals que ajudaran als infants a esdevenir ciutadans i ciutadanes responsables, coherents i crítics en un món cada cop més complex.
- Conèixer la diversitat de la regió Mediterrània, territori on vivim, valorar-la positivament i viure-la com una gran riquesa.

## **Cursos destinataris**

EP

## **Calendari**

A convenir amb cada centre educatiu inscrit.

## **Material necessari**

Material divers que s'indicarà juntament amb el calendari.

## **Informació i Organització**

Departament de Diversitat i Cooperació  
Alba Tarroc Fernández  
[tarrocfa@olesademontserrat.cat](mailto:tarrocfa@olesademontserrat.cat)  
93 778 00 50 - Opció 4

Irènia Jocs de Pau  
[www.irenia.net](http://www.irenia.net)

**ÍNDEX ÀMBIT**

**ÍNDEX GENERAL**

## 13.2. L'EFECTE PIGMALIÓ: EL PODER DE LES EXPECTATIVES



### Descripció

A partir d'una dinàmica experiencial, on les persones assistents experimenten un efecte Pigmalíó, se'n deriva l'exposició teòrica de l'origen i mitologia de l'anomenat "efecte Pigmalíó".

Junt amb la il·lustració a través d'exemples reals i fragments de pel·lícules es treballa la presa de consciència sobre les expectatives que ens hem format de nosaltres mateixos/es i de quina manera permetem (o no) que ens condicionin.

L'activitat també aprofundeix en el nostre paper com a "Pigmalió" positius dels altres i de nosaltres mateixos/es.

La durada de l'activitat és d'1 hora i 30 minuts.

### Objectius

- Donar a conèixer l'anomenat "Efecte Pigmalíó"
- Comprendre com les expectatives i suposicions que els altres fan sobre nosaltres tenen una gran influència sobre les expectatives que tenim sobre nosaltres mateixos i, en conseqüència, en allò que acabem sent i fent.
- Comprendre com les expectatives i suposicions que nosaltres fem sobre els altres, també poden tenir gran influència sobre els altres, i allò que acaben sent i fent.

### Cursos destinataris

4t d'ESO i Batxillerat.

Cada centre només podrà triar un curs per a que realitzi l'activitat

L'activitat també està dirigida a personal docent. Es realitza a nivell de claustre i un mateix centre pot demanar l'activitat per a un grup d'alumnes i a la vegada pel professorat

### Calendari

A convenir amb el centre educatiu inscrit. Durada 1.30h

**ÍNDEX ÀMBIT**

**ÍNDEX GENERAL**

## Material necessari

Aula preferiblement àmplia que permeti la projecció d'audiovisuals i la realització de dinàmiques.

Pantalla, equip d'altaveus, equip de projecció de DVD o ordinador.

Tota la resta de material l'aporta D-Cas. Col·lectiu d'Analistes Socials

## Informació i Organització

Departament de Diversitat i Cooperació

Alba Tarroc Fernández

[tarrocfa@olesademontserrat.cat](mailto:tarrocfa@olesademontserrat.cat)

93 778 00 50 - Opció 4

Entitat: D-Cas. Col·lectiu d'Analistes Social

ÍNDEX ÀMBIT

ÍNDEX GENERAL

**NOU!**

## 13.3. JO, PRIVILEGIAT O OPRIMIT?



### Descripció

Inspirat en la dinàmica "The privilege walk", aquest ha estat dissenyat per proporcionar a l'alumnat l'oportunitat d'explorar el concepte de privilegi, i com determinats grups socials als que podem pertànyer en poden gaudir.

L'exercici vol ressaltar el fet que tothom té ALGUN privilegi, encara que algunes persones en tinguin més que d'altres. En treure a la llum els nostres diversos privilegis ja siguin individuals o grupals, podem reconèixer les formes en què podem utilitzar-los per treballar per la justícia social. Així mateix, només reconeixent els nostres privilegis podem connectar amb el concepte d'opressió: tots gaudim de determinats privilegis i patim determinades opressions segons el nostre origen, classe social, gènere etc. En una primera part del taller, es farà un mini joc de rol on cada alumne/a tindrà assignat un personatge amb unes característiques socials, físiques o econòmiques diferents. Al començar, tot l'alumnat estarà en rotllana i es proposaran diferents situacions en les que cadascun podrà fer un pas endavant o no en funció de les característiques del seu personatge. Això ens servirà per introduir el concepte de privilegi. A continuació, es proposaran diferents exemples de situacions de discriminació en la vida quotidiana per a cada eix de desigualtat. Per acabar, es reflexionarà sobre com ens hem sentit durant el joc i si érem conscients dels privilegis que teníem.

### Objectius

- Prendre consciència de la desigualtat d'oportunitats a la societat
- Entendre el concepte de privilegi i les diferents formes de discriminació que se'n deriven
- Fomentar l'esperit crític
- Fomentar l'empatia i la capacitat de posar-se al lloc de l'altre compartint experiències.

### Cursos destinataris

4t d'ESO, batxillerat i CFGM

Cada centre només podrà triar un curs on realitzar l'activitat

### Calendari

Entre gener i juny. El calendari d'activitats es pacta amb els centres educatius

**ÍNDEX ÀMBIT**

**ÍNDEX GENERAL**

## Material necessari

Tot el material necessari l'aporta Irènia, jocs de Pau

## Informació i Organització

Departament de Diversitat i Cooperació:

Alba Tarroc Fernández

[tarrocfa@olesademontserrat.cat](mailto:tarrocfa@olesademontserrat.cat)

93 778 00 50 - Opció 4

Irènia Jocs de Pau

[www.irenia.net](http://www.irenia.net)

ÍNDEX ÀMBIT

ÍNDEX GENERAL

## 13.4. MEDIADORS(E)S ENTRE IGUALS



### Descripció

La finalitat d'aquest projecte (de durada de tot el curs), és fomentar la resolució pacífica de conflictes dins l'àmbit escolar i dotar l'alumnat d'una major autonomia i protagonisme a l'hora de resoldre els seus propis conflictes.

Després d'un taller inicial amb els grups classe participants, l'alumnat que s'ofereixi voluntari obtindrà, mitjançant una formació majoritàriament experiencial i amb l'ajut del SMC i les persones adultes de referència de l'escola, un seguit d'eines per posar en practica diferents estratègies mediadores en conflictes reals entre els seus iguals

Els i les alumnes formats/des, que tindran sessions mensuals d'assessorament i supervisió, actuaran de promotors i promotores de la comunicació no violenta i de la resolució dialogada de les desavinences que puguin sorgir entre els companys i companyes de l'escola.

### Objectius

- Conèixer, promoure i exercitar la resolució pacífica de conflictes entre l'alumnat del centre
- Integrar la comunicació no violenta i la cultura de pau com a dinàmica habitual en el centre escolar i en la vida dels nens i nenes
- Potenciar els vincles entre els companys i companyes al pati i a l'aula, millorant així el clima a l'aula i la bona convivència al centre

### Cursos destinatari

5è i 6è EP i 1er de l'ESO. Caldrà que siguin grups reduïts i en funció de l'edat dels i les participants

### Calendari

Es tracta d'una activitat amb continuïtat durant tot el curs escolar, pel que demana un cert nivell d'acord i implicació del centre.

El nombre d'hores mínimes aconsellables per poder-lo dur a terme es de 12h

**ÍNDEX ÀMBIT**

**ÍNDEX GENERAL**

El projecte pot flexibilitzar la seva posada en marxa i adaptar-se a una diferent proposta de temporalitat segons les necessitats del centre educatiu

## **Material necessari**

Sala espaiosa per les activitats grupals amb material per projecció audiovisual.

Espais per les reunions del grup mediador

## **Informació i Organització**

Servei de Mediació Comunitària d'Olesa de Montserrat

Lourdes Riba

648 04 29 11

93 778 00 50 - Ext. 4020

[mediaciociudadana@olesademontserrat.cat](mailto:mediaciociudadana@olesademontserrat.cat)

**ÍNDEX ÀMBIT**

**ÍNDEX GENERAL**



**NOU!**

## 13.5. CREU ROJA: ACTIVITATS DE SENSIBILITZACIÓ



### Descripció

Donar la oportunitat de participar en alguns dels projectes de l'entitat de manera completa. Formar part de tot el procés escollit. Buscar quin tema es vol treballar a l'aula, desenvolupar el projecte a nivell d'escola i executar-lo:

- Campanya de joguines
- Projecte retorn a l'escola (recollida de material escolar)
- Drets Humans i Cooperació internacional
- Medi ambient

### Objectius

- Donar a conèixer els projectes de Creu Roja a nivell local.
- Crear consciència de l'acció de voluntariat.
- Descobrir els principis fonamentals de la Creu Roja.

### Cursos destinataris

C.M, C.S d'E.P i 1er i 2n de l'ESO.

### Calendari

Curs escolar

### Material necessari

S'indicarà segons projecte a treballar.

### Informació i Organització

Griselda Sanahuja Escibà  
937750550

[griselda.sanahuja@creuroja.org](mailto:griselda.sanahuja@creuroja.org)

**ÍNDEX ÀMBIT**

**ÍNDEX GENERAL**

**NOU!**

## 13.6. CONEIX EL CENTRE HUMANITARI DE CREU ROJA



### Descripció

Conèixer el Centre Humanitari de Creu Roja Catalunya des d'on es gestionen les grans donacions cap a l'entitat i des d'on es gestiona també els enviaments d'Ajuda Humanitària davant una situació d'emergència o de crisi. Proposta pensada per treballar de manera cooperativa i de forma dinàmica, ja que apostem per un aprenentatge significatiu i participatiu. L'activitat es divideix en dues parts: la visualització d'un vídeo explicatiu sobre Creu Roja i la realització de tres activitats paral·leles que el complementen.

### Objectius

- Conèixer l'acció Humanitària de Creu Roja.
- Aproximar la Creu Roja al centre educatiu oferint una experiència més enriquidora i completa.
- Contribuir a la promoció de l'educació en valors: solidaritat, educació per a la pau i la no violència, facilitant coneixement sobre les situacions de vulnerabilitat i necessitats humanitàries.

### Cursos destinataris

C.S d'E.P i 1er i 2n de l'ESO.

### Calendari

Curs escolar

### Material necessari i Observacions

Guia d'activitats prèvies a la visita : [Dossier Coneix el centre humanitari de Creu Roja](#)

Aquesta activitat implica desplaçament a Sant Martí de Tous a càrrec del centre educatiu.

### Informació i Organització

Griselda Sanahuja Escibà

937750550

[griselda.sanahuja@creuroja.org](mailto:griselda.sanahuja@creuroja.org)

**ÍNDEX ÀMBIT**

**ÍNDEX GENERAL**

**NOU!**

## 13.7. TASTETS D'EUROPA. SIMULACIÓ DEL PARLAMENT EUROPEU



### Descripció

El projecte simularà una sessió del Parlament Europeu amb tots els grups que participen del projecte i per arribar a ella es faran dues sessions prèvies amb cada grup de manera individual, en les que es treballarà:

- Sessió prèvia 1: Què és la Unió Europea? (història, institucions, polítiques europees,...) per tal d'establir el marc d'actuació.
- Sessió prèvia 2: Treballem la dinàmica de la sessió plenària, tema a debat, proposar i votar.

### Objectius

- Aprofundir en el coneixement de Parlament Europeu
- Conèixer com ens afecten les decisions que es prenen al Parlament Europeu
- Fer un exercici de participació ciutadana activa

### Cursos destinataris

1r Batxillerat Social

### Calendari

Novembre 2023, a acordar amb els centres.

El projecte pot flexibilitzar la seva posada en marxa i adaptar-se a una diferent proposta de temporalitat segons les necessitats del centre educatiu.

### Observacions

Aquesta acció forma part d'un projecte més global que es desenvolupa al llarg de 2023. Al Casal de joves es treballarà amb joves que han d'acabar fent un Tik Tok sobre el que és la Unió Europea i al desembre amb el Departament de Joventut es proposarà un mural d'art urbà "Europa units en la diversitat" i un concert de músiques nadalenes tradicionals de la Unió Europea.

**ÍNDEX ÀMBIT**

**ÍNDEX GENERAL**

## Informació i Organització

Departament de Participació Ciutadana  
M. Montserrat Muñoz.  
93 778 00 50 - Ext. 3201 - 648103647  
[munozmmn@olesademontserrat.cat](mailto:munozmmn@olesademontserrat.cat)

Joaquim Millan – EUROLOCAL  
607 235 097  
[info@eurolocal-cas.com](mailto:info@eurolocal-cas.com)

ÍNDIX ÀMBIT

ÍNDIX GENERAL

# EDUCACIÓ PER LA MOBILITAT SEGURA

## 14.1. Educació per la mobilitat segura



ÍNDEX GENERAL  
INFORMACIÓ

# 14.1. EDUCACIÓ PER LA MOBILITAT SEGURA



## Descripció

Els programes són del tipus teoricopràctics, es treballaran objectius de coneixement, actitudinals i procedimentals, posant més atenció en els objectius de tipus actitudinals, ja que són més adients per a l'educació viària.

Els factors de risc que es treballaran són tres principalment: la errònia o insuficient percepció del risc, la influenciabilitat i l'escassa consciència del "mi mateix".

## Objectius

- Contribuir a l'adquisició dels hàbits, actituds i els valors relacionats amb la prevenció dels accidents
- Transmissió de continguts de fets i conceptes relacionats amb la prevenció d'accidents: factors de risc i mesures preventives.
- Potenciar que nens i nenes circulin amb més seguretat per les vies públiques com a vianants, passatges i conductors (de bicicleta).
- Posar en pràctica la prevenció d'accidents
- Donar suport a les programacions de ciències socials
- Donar a conèixer als alumnes la Policia Local i les seves funcions pel que fa a l'educació vial.

## Cursos destinataris

3r EP

5è EP

1r i 3r ESO

1r Batxillerat

El programa "No te la juguis" va adreçat a joves entre els 14 i els 18 anys.

### **3r Educació Primària**

Es programarien una sessió de 3 h i una pràctica amb una durada aproximada d'una hora, consistent en una sortida fora del centre, realitzant un circuit per observar la senyalització i els recorreguts més segurs per arribar al centre, o bé una pràctica en circuit tancat senyalitzat per a vianants i bicicletes (Servei Català de Trànsit)

### **5è Educació Primària**

En aquest nivell també es realitzarà una sessió de 3 h i una pràctica en circuit tancat i senyalitzat per a vianants, bicicletes i/o cars, a concretar amb el Servei Català de Trànsit.

**ÍNDEX ÀMBIT**

**ÍNDEX GENERAL**

### **1r Educació Secundària**

Durant aquest cicle els joves passen de ser vianants a ser conductors de bicicletes i, posteriorment a conduir ciclomotors.

Els factors personals de risc i els objectius que s'intenten aplicar i analitzar en aquesta etapa són els següents: *L'errònia o insuficient percepció del risc, la influenciabilitat i l'escassa consciència de mi mateix.*

### **3r Educació Secundària**

L'activitat "Canvi de marxa" consisteix en una obra de teatre amb testimonis reals d'accidents de trànsit. **Enguany l'activitat no es farà.** A partir d'ara la previsió es que l'activitat es realitzi cada dos anys i serà dirigida als cursos de 3r i 4t de l'ESO. Els cursos (3r i 4t) s'unificaran per tal de tindre el màxim d'aforament. L'activitat es realitzarà al Teatre de La Passió, data a determinar.

### **1r Batxillerat**

En aquest nivell es farà una sessió de 2h de durada.

## **Material necessari**

Material didàctic elaborat per la Policia Local i el Servei Català de Trànsit.

## **Calendari**

Es concretarà el calendari directament amb la Policia Local

Les sessions pràctiques amb bicicletes i/o cars es faran en una escola, pendent de determinar. Les dates resten pendents de confirmació definitiva per part del Servei Català de Trànsit.

Una vegada rebuda la inscripció, el Departament d'Ensenyament la farà arribar a la Policia Local, la qual es posarà en contacte amb cada centre escolar per confeccionar el calendari concret d'acord amb el millor horari possible del centre.

## **Informació i Organització**

Regidoria de Seguretat Ciutadana – Policia Local

Unitat de Trànsit i Educació per a la Mobilitat

[policia@olesademontserrat.cat](mailto:policia@olesademontserrat.cat)

93 778 31 31

**ÍNDEX ÀMBIT**

**ÍNDEX GENERAL**

## ACOMPANYAMENT TET

15.1. Exposició: Després de l'ESO, què?

15.2. He acabat un PFI, ara què puc fer?

15.3. L'aventura del mercat laboral

15.4. Quin camí vull triar jo?

15.5. Sessió virtual: Tinc dubtes sobre el meu itinerari!

15.6. Com puc buscar feina quan acabi l'IFE?

**NOU!**  
15.7. Què és el mercat de treball?

**NOU!**  
15.8. Com puc treballar a l'administració pública?



ÍNDEX GENERAL  
INFORMACIÓ



## 15.1. EXPOSICIÓ: DESPRÉS DE L'ESO, QUÈ?



### Descripció

Activitat d'aprofundiment sobre la presa de decisió d'estudis cap a l'etapa postobligatòria.

#### Contingut:

- Sistema educatiu
- Itineraris formatius, accessos i vies
- Oferta formativa territori
- Opcions formatives sense l'ESO
- Nocions bàsiques de recerca de feina
- Formació complementària ( idiomes, lleure, estades a l'estranger)

L'exposició estarà situada a l'espai municipal de l'Escorxador i es podrà demanar visita guiada pels centres. Si algun centre la vol tenir al seu recinte, ho haurà de demanar al TET.

### Objectius

- Apropiar a les i els alumnes, mares/pares i ciutadania, al sistema educatiu i a la continuïtat formativa en l'etapa post obligatòria després de l'ESO.
- Oferir informació sobre recursos formatius per a joves o adults/es que volen reenganxar-se als estudis.
- Facilitar vies d'accés als estudis superiors.

### Cursos destinataris

4t ESO i Programes de Formació i Inserció (PFI)

### Calendari

Gener - abril 2024. A concretar amb el centre educatiu.

### Informació i Organització

Regidoria de Promoció Econòmica  
Programa municipal de Transició Escola Treball (TET)  
Irene Nadal Gallofré  
[nadalgi@olesademontserrat.cat](mailto:nadalgi@olesademontserrat.cat)  
93 778 00 50 - Ext. 3600

ÍNDEX ÀMBIT

ÍNDEX GENERAL

## 15.2. HE ACABAT UN PFI, ARA QUÈ PUC FER?



### Descripció

Activitat per conèixer les possibilitats, formatives com laborals, un cop s'ha finalitzat un PFI.

### Contingut:

- Sistema educatiu (oferta d'estudis, requisits, itineraris)
- Característiques mercat de treball actual
- Sectors econòmics / professions
- Concepte d'ocupabilitat
- Interès professional versus sortida professional
- Aprenentatge permanent
- Competències professionals
- Servei d'Ocupació de Catalunya
- Programa de Garantia Juvenil
- Servei Local d'Ocupació

### Objectius

- Presentar el programa de Transició Escola-Treball (TET) com a referent municipal d'orientació professional.
- Conèixer la via de continuïtat formativa o laboral després del PFI.
- Desmuntar mites sobre diners i professions.
- Motivar els interessos professionals dels/les joves.
- Reflexionar sobre la importància d'estudiar per trobar feina.

### Cursos destinataris

Programes de Formació i Inserció (PFI)

### Material necessari

Sala amb ordinadors i projector. Es recomana disposar també d'ordinadors per l'alumnat. Cal que l'alumnat es pugui connectar al seu dispositiu mòbil, per tal de fer una activitat amb kahoot.

### Calendari

Gener - abril 2024. A concretar amb el centre educatiu.

ÍNDEX ÀMBIT

ÍNDEX GENERAL

## **Informació i Organització**

Regidoria de Promoció Econòmica  
Programa municipal de Transició Escola Treball (TET)  
Irene Nadal Gallofré  
[nadalgi@olesademontserrat.cat](mailto:nadalgi@olesademontserrat.cat)  
93 778 00 50 - Ext. 3600

**ÍNDEX ÀMBIT**

**ÍNDEX GENERAL**

## 15.3. L'AVENTURA DEL MERCAT LABORAL



### Descripció

Activitat per despertar l'interès professional de l'alumnat tot coneixent les característiques bàsiques del mercat de treball actual i professions que existeixen.

#### Contingut:

- Mercat de treball
- Sectors econòmics / professions
- Concepte d'ocupabilitat
- Competències transversals
- Interès professional versus sortida professional
- Importància de les notes per accedir als estudis desitjats.

**És necessari fer a continuació la sessió “Quin camí vull triar jo?” de 4t i “Què puc fer després d'un PFI”, per l'alumnat de PFI.**

### Objectius

- Presentar el programa de Transició Escola-Treball (TET) com a referent municipal d'orientació professional.
- Conèixer les dinàmiques del mercat de treball actual.
- Apropar els/les alumnes als sectors d'activitat econòmica i als perfils professionals que existeixen.
- Motivar els interessos professionals dels/les joves.
- Reflexionar sobre la importància d'estudiar per trobar feina.
- Investigar sobre requisits d'estudis i tasques de professions.

### Cursos destinataris

4t ESO i Programes de Formació i Inserció (PFI)

### Calendari

Gener - abril 2023. A concretar amb el centre educatiu.

### Material necessari

Sala amb ordinador i projector.

ÍNDEX ÀMBIT

ÍNDEX GENERAL

## **Informació i Organització**

Regidoria de Promoció Econòmica  
Programa municipal de Transició Escola Treball (TET)  
Irene Nadal Gallofré  
[nadalgi@olesademontserrat.cat](mailto:nadalgi@olesademontserrat.cat)  
93 778 00 50 - Ext. 3600

**ÍNDIX ÀMBIT**

**ÍNDIX GENERAL**

## 15.4. QUIN CAMÍ VULL TRIAR JO?



### Descripció

Activitat amb el següent contingut:

- Pistes per triar estudis (autoconeixement / oferta educativa / mercat laboral)
- Condicionats que influeixen en la tria d'estudis
- Por al fracàs, por a equivocar-se, decisió no futurista irreversible
- Oferta de FP/ Ensenyaments artístics / Ensenyaments esportius/ Batxillerat / Universitats
- Test interessos professionals
- Webgrafia recursos formatius

**És necessari haver fet prèviament la sessió de “L’Aventura del mercat laboral”.**

### Objectius

- Apropiar a l'alumnat al sistema educatiu (CFGM, CFGS, Batxillerat, Universitats) itineraris i requisits d'accés als estudis.
- Afavorir el disseny de l'itinerari personal acadèmic i professional lligat als interessos i habilitats pròpies.
- Dotar d'eines als i les alumnes per prendre decisions.
- Conèixer la formació necessària que es requereix per a poder desenvolupar les professions escollides per els i les alumnes.
- Dominar els recursos web necessaris per a poder fer recerca d'informació sobre estudis.

### Cursos destinataris

4t ESO

### Material necessari

Sala amb projector i ordinador. Ordinadors per a l'alumnat amb connexió a internet.

### Calendari

Gener - abril 2023. A concretar amb el centre educatiu.

### Informació i Organització

Regidoria de Promoció Econòmica  
Programa municipal de Transició Escola Treball (TET)  
Irene Nadal Gallofré  
[nadalgi@olesademontserrat.cat](mailto:nadalgi@olesademontserrat.cat)  
93 778 00 50 - Ext. 3600

**ÍNDEX ÀMBIT**  
**ÍNDEX GENERAL**

## 15.5. SESSIÓ VIRTUAL: TINC DUBTES SOBRE EL MEU ITINERARI!



### Descripció

Sessió per resoldre nous dubtes de l'alumnat en referència als itineraris formatius, cap a l'etapa postobligatòria, un cop han finalitzat les activitats d'orientació.

### Contingut:

- Itinerari acadèmic
- Angoixa versus presa de decisió
- Autoconeixement
- Mercat de treball
- Oferta formativa

### Objectius

- Resoldre nous dubtes de l'alumnat respecte la seva transició professional.
- Donar suport a aquells i aquelles alumnes que encara tenen dubtes respecte el seu futur educatiu immediat.

### Cursos destinataris

4t ESO

### Material necessari

Sala amb ordinadors i projector.

### Calendari

Gener - abril 2023. A concretar amb el centre educatiu.

### Informació i Organització

Regidoria de Promoció Econòmica  
Programa municipal de Transició Escola Treball (TET)  
Irene Nadal Gallofré  
[nadalgi@olesademontserrat.cat](mailto:nadalgi@olesademontserrat.cat)  
93 778 00 50 - Ext. 3600

ÍNDEX ÀMBIT

ÍNDEX GENERAL

## 15.6. COM PUC BUSCAR FEINA QUAN ACABI L'IFE?



### Descripció

Activitat per a que l'alumnat conegui quins recursos existeixen al territori amb els que poden comptar, com a suport per l'acompanyament al món professional, un cop hagin finalitzat l'IFE.

### Contingut:

- Servei Local d'Ocupació (Cal Rapissa)
- Servei d'Ocupació de Catalunya (SOC)
- Altres entitats i serveis

### Objectius

- Conèixer recursos de suport a la inserció laboral del territori.
- Conèixer els passos per buscar feina.
- Conèixer els llocs de treball en empresa ordinària i en CET.
- Conèixer el programa de Transició Escola-Treball (TET) com a referent municipal d'orientació professional.
- Conèixer canals de difusió de les ofertes

### Cursos destinataris

IFE 4

### Material necessari

Sala amb ordinadors i projector.

### Calendari

Març - maig 2024. A concretar amb el centre educatiu.

### Informació i Organització

Regidoria de Promoció Econòmica  
Programa municipal de Transició Escola Treball (TET)  
Irene Nadal Gallofré  
[nadalgi@olesademontserrat.cat](mailto:nadalgi@olesademontserrat.cat)  
93 778 00 50 - Ext. 3600

ÍNDEX ÀMBIT

ÍNDEX GENERAL



**NOU!**

## 15.7. QUÈ ÉS EL MERCAT DE TREBALL?



### Descripció

Activitat per a què l'alumnat conegui característiques bàsiques del mercat de treball.

#### Continguts:

- Concepte oferta i demanda
- Dinàmiques mercat de treball actual
- Què demanen les empreses? (Coneixements, experiència, habilitats i competències)
- Què podem aportar com a joves al mercat de treball?
- Competències professionals

### Objectius

- Conèixer el programa de Transició Escola-Treball (TET) com a referent municipal d'orientació professional.
- Apropar l'alumnat a la realitat del mercat de treball
- Conèixer què demanen les empreses en els treballadors/es
- Identificar coneixements tècnics apresos a l'IFE
- Conscienciar de la importància de les competències professionals més enllà dels coneixements tècnics.

### Cursos destinataris

IFE 2 i 3

### Material necessari

Sala amb ordinadors i projector. Cal que l'alumnat pugui utilitzar el seu dispositiu mòbil per tal de realitzar una activitat amb kahoot.

### Calendari

Març - maig 2024. A concretar amb el centre educatiu.

### Informació i Organització

Regidoria de Promoció Econòmica  
Programa municipal de Transició Escola Treball (TET)  
Irene Nadal Gallofré  
[nadalgi@olesademontserrat.cat](mailto:nadalgi@olesademontserrat.cat)  
93 778 00 50 - Ext. 3600

**ÍNDEX ÀMBIT**

**ÍNDEX GENERAL**

**NOU!**

## 15.8. COM TREBALLAR A L'ADMINISTRACIÓ PÚBLICA?



### Descripció

Activitat perquè l'alumnat conegui els passos que cal seguir per poder participar en convocatòries de selecció de l'administració pública.

#### Continguts:

- Tipus de convocatòries
- Tipus d'empleats públics
- Escales i cossos
- Requisits generals i específics per aplicar candidatura
- Concepte de Mèrit
- Tipus de Proves
- Canals de difusió de les ofertes

### Objectius

- Conèixer el programa de Transició Escola-Treball (TET) com a referent municipal d'orientació professional.
- Conèixer el procés específic, d'accés als llocs de treball de l'administració pública.

### Cursos destinataris

CFGM i CFGS de la família d' Administració i gestió.

### Calendari

Març - maig 2024. A concretar amb el centre educatiu.

### Informació i Organització

Regidoria de Promoció Econòmica  
Programa municipal de Transició Escola Treball (TET)  
Irene Nadal Gallofré  
[nadalgi@olesademontserrat.cat](mailto:nadalgi@olesademontserrat.cat)  
93 778 00 50 - Ext. 3600

ÍNDEX ÀMBIT

ÍNDEX GENERAL

## ASSESSORAMENT I BANC DE RECURSOS PER ALS CLAUSTRES

16.1. Servei d'Assessorament en temes relacionats amb drogues i/o pantalles

16.2. Assessorament sobre diversitat sexual i de gènere (SAI)

16.3. L'efecte Pigmalión: el poder de les expectatives

16.4. Fot-li canya a la Canya!

16.5. Sortides inclusives: la cadira Joëlette

**NOU!**

16.6 El Patrimoni natural i cultural i d'Olesa



**NOU!**

16.7 Com treballem el racisme a l'aula?

**NOU!**

16.8 Formació i acompanyament a equips docents en consum de drogues i tecnologies

ÍNDEX GENERAL

INFORMACIÓ

## 16.1. SERVEI D'ASSESSORAMENT EN TEMES



### RELACIONATS AMB DROGUES I/O PANTALLES

#### Descripció

El Cabalbaix compta amb un servei d'assessorament sobre drogues i/o pantalles on poder adreçar-se tant com a professional, alumnat i/o famílies. Es pot rebre informació sobre drogues, orientació a un recurs concret, pautes educatives a seguir, etc. En cas que sigui una persona derivada per algun professional, s'inicia una tasca conjunta de coordinació.

Inclou atenció i abordatge en situacions derivades de sancions administratives per consums i/o tinences de substàncies en menors d'edat.

La metodologia a seguir és en format d'entrevista/es de seguiment i poden ser individuals o familiars. El servei és conduït per la directora tècnica del Cabalbaix, de forma personalitzada i confidencial

#### Objectius

- Informar, assessorar, acompanyar en situacions relacionades amb consums de drogues i/o de pantalles.
- Orientar a la població atesa en estratègies d'intervenció.

#### Col·lectiu al qual s'adreça:

- 5è i 6è de primària (Equips docents, Equips directius, Famílies)
- 1r, 2n, 3r i 4t d'ESO ( Equips docents, Equips directius, Alumnat i Famílies)
- 1r Batxillerat, 2n Batxillerat (Equips docents, Equips directius, Alumnat i Famílies)
- IFE (Equips docents, Alumnat i Famílies)
- CFGM i CFGS (Equips docents, Alumnat i Famílies)

#### Calendari

Durant tot el curs escolar. A concretar amb el centre educatiu.

#### Informació i Organització

Mireia Luna

Cabalbaix- Pla Supramunicipal de drogues i comportaments de risc

[cabalbaix@cabalbaix.org](mailto:cabalbaix@cabalbaix.org) /653454500

ÍNDEX ÀMBIT

ÍNDEX GENERAL

## 16.2. ASSESSORAMENT SOBRE DIVERSITAT SEXUAL I DE GÈNERE (SAI)



### Descripció

El Servei d'Atenció Integral (SAI) LGTBI+ ofereix atenció, assessorament, acompanyament i informació confidencial a les persones del col·lectiu LGTBIQ+, famílies, entorn, entitats i/o professionals. També pretén impulsar accions de sensibilització a la població per combatre la LGTBIfòbia. De fet, un dels objectius és donar resposta a situacions de discriminació per raó d'orientació afectivosexual, identitat o expressió de gènere.

### Continguts:

- Esquema sexe-gènere.
- Norma – transgressió.
- Sexe, identitat de gènere, expressió de gènere i desig afectiu-sexual.
- Estereotips, rols i desigualtats de gènere.
- Funcionament de les violències en base al sexe, gènere o sexualitat.
- Estratègies transversals des de la prevenció i la coeducació.
- Marc normatiu actual.

### Objectius

- Prendre consciència dels estereotips i normes entorn el sexe, el gènere i la sexualitat interioritzades en el procés de socialització.
- Reflexionar sobre la transmissió inconscient d'aquestes normes i estereotips.
- Adquirir coneixement sobre el funcionament del sistema sexe-gènere en la nostra societat.
- Aprendre a detectar violències, bullying lgtbi+fòbic i dinàmiques d'invisibilització o exclusió.
- Desenvolupar eines per a la prevenció de les discriminacions i la intervenció des d'una mirada coeducativa.

### Col·lectiu al qual s'adreça:

Comunitat educativa: famílies (AMPAs, EMPO, AFAs...), professorat, EAP...

[ÍNDEX ÀMBIT](#)

[ÍNDEX GENERAL](#)

## Calendari

Durant tot el curs escolar. A concretar amb el centre educatiu.

## Material necessari

Dossier informatiu amb informació complementària clicant a l'enllaç:

[Eines per a famílies i entorn LGTBIQ+](#)

## Informació i Organització

Departament de Gènere, Feminismes i LGTBIQ+

Servei d'Atenció Integral

93 778 00 50 - Opció 4

[sai@olesademontserrat.cat](mailto:sai@olesademontserrat.cat)

ÍNDEX ÀMBIT

ÍNDEX GENERAL

## 16.3. L'EFECTE PIGMALIÓ: EL PODER DE LES EXPECTATIVES



### Descripció

A partir d'una dinàmica experiencial, on les persones assistents experimenten un efecte Pigmalíó, se'n deriva l'exposició teòrica de l'origen i mitologia de l'anomenat "efecte Pigmalíó".

Junt amb la il·lustració a través d'exemples reals i fragments de pel·lícules es treballa la presa de consciència sobre les expectatives que ens hem format de nosaltres mateixos/es i de quina manera permetem (o no) que ens condicionin.

L'activitat també aprofundeix en el nostre paper com a "Pigmalions" positius dels altres i de nosaltres mateixos/es.

La durada de l'activitat és d'1 hora i 30 minuts.

### Objectius

- Donar a conèixer l'anomenat "Efecte Pigmalíó"
- Comprendre com les expectatives i suposicions que els altres fan sobre nosaltres tenen una gran influència sobre les expectatives que tenim sobre nosaltres mateixos i, en conseqüència, en allò que acabem sent i fent.
- Comprendre com les expectatives i suposicions que nosaltres fem sobre els altres, també poden tenir gran influència sobre els altres, i allò que acaben sent i fent.

### Col·lectiu al qual s'adreça:

Per professorat de 4t ESO i Batxillerat.

### Calendari

A convenir amb el centre educatiu inscrit.

### Material necessari

Aula preferiblement àmplia que permeti la projecció d'audiovisuals i la realització de dinàmiques.

ÍNDEX ÀMBIT

ÍNDEX GENERAL

Pantalla, equip d'altaveus, equip de projecció de DVD o ordinador.

Tota la resta de material l'aporta D-Cas. Col·lectiu d'Analistes Socials.

## Informació i Organització

Departament de Diversitat i Cooperació

Alba Tarroc Fernández

[tarrocfa@olesademontserrat.cat](mailto:tarrocfa@olesademontserrat.cat)

93 778 00 50 - Opció 4

Entitat: D-Cas. Col·lectiu d'Analistes Socials

ÍNDEX ÀMBIT

ÍNDEX GENERAL



## 16.4. FOT-LI CANYA A LA CANYA!



### Descripció

El principi d'acció del projecte és afavorir l'establiment de vegetació de ribera autòctona per acabar recuperant aquelles zones més degradades per la colonització de la canya americana (*Arundo donax*), d'ara endavant, "canya".

La canya és una espècie invasora molt competitiva i fortament adaptada a les perturbacions, entre altres coses per les arrels de tipus rizoma que té.

Per tant, intentar acabar amb ella requereix intervencions molt intenses i inversions econòmiques importants.

Es parteix del principi que en presència d'individus arboris adults, degut a l'ombra i la vigorositat, la canya no es desenvolupa. Per tant, no volem acabar amb la canya sinó afavorir les espècies autòctones perquè siguin aquestes les que s'hi puguin imposar. Per fer-ho, la intenció és trepitjar la canya i extreure rizomes del voltant dels nous brots d'arbres autòctons, facilitant així el seu desenvolupament.

La proposta és oferir recursos audiovisuals per tal de què la classe/escola faci actuacions de forma autònoma de reducció de canya a la llera del riu Llobregat (mirar apartat "observacions"). L'activitat no compta la possibilitat de fer la sortida amb membres de l'entitat ja que es proposa com a recurs.

Vídeos explicatius:

- Explicació del projecte 'Fot-li canya a la canya!': [AQUÍ](#)
- Instruccions de com trepitjar brots de canya: [AQUÍ](#)
- Plantada Popular d'Olesa de Montserrat - *Capreolus*: [AQUÍ](#)

### Objectius

- Donar a conèixer els boscos de ribera
- Conèixer les espècies invasores i exòtiques
- Conèixer el patrimoni natural d'Olesa de Montserrat

### Col·lectiu al qual s'adreça:

A tot el professorat dels centres educatius d'Olesa de Montserrat.

Activitat autogestionada pel propi professorat. No es realitzarà cap sortida a l'exterior, però sí que es poden realitzar consultes a mode d'assessorament a les adreces de contacte que consten a continuació.

[ÍNDEX ÀMBIT](#)

[ÍNDEX GENERAL](#)

## Informació i Organització

Centre Muntanyenc i de Recerques Olesà - Grup Capreolus

Joan Soler i Gironès

663605920

[grupcapreolus@gmail.com](mailto:grupcapreolus@gmail.com)

ÍNDEX ÀMBIT

ÍNDEX GENERAL

## 16.5. SORTIDES INCLUSIVES: LA CADIRA JOËLETTE



### Descripció

Aquesta activitat està enfocada principalment al professorat per donar a conèixer el funcionament de la cadira Joëlette amb l'objectiu de que disposin del suficient coneixement per practicar-ho i ensenyar-ho al seu alumnat i fomentar i educar vers la inclusió.

L'activitat consisteix en una sessió formativa a l'entorn de l'escola d'una hora de durada per tal d'aprendre el funcionament, el maneig i transport de la cadira. Es proposa que el grup formatiu participi de la formació agafant el rol d'usuari/usuària o bé el rol de les persones que ajuden al maneig de la cadira.

Es requereix un mínim de 5 persones per fer la formació. No hi ha una limitació de participants, quants més millor.

### Objectius

- Fomentar l'educació inclusiva i les activitats a l'aire lliure.
- Aprendre el funcionament, maneig i transport de la cadira Joëlette.
- Aprendre sobre el guiatge a l'aire lliure per a persones amb diversitat funcional.

### Col·lectiu al qual s'adreça:

A tot el professorat i AFA's dels centres educatius d'Olesa de Montserrat.  
Es requereix un mínim de 5 persones per fer la formació. No hi ha una limitació de participants, quants més millor.

### Calendari

Horaris a determinar amb el centre educatiu.

### Informació i Organització

Gestió de l'Espai Públic i Equipaments  
Joan Soler i Gironès  
93 778 00 50 - Ext. 3801  
[rutes@olesademontserrat.cat](mailto:rutes@olesademontserrat.cat)

ÍNDEX ÀMBIT

ÍNDEX GENERAL

**NOU!**

## 16.6. EL PATRIMONI NATURAL I CULTURAL D'OLESA



### Descripció

Sessió teòrica o pràctica per conèixer el potencial patrimonial del municipi d'Olesa de Montserrat.

Activitat enfocada només a professorat, perquè puguin complimentar les seves assignatures amb informació patrimonial local i també poder incentivar estudis i treballs al seu alumnat.

### Objectius

- Donar a conèixer els valors patrimonials del municipi.
- Donar eines i recursos al professorat.

### Col·lectiu al qual s'adreça:

Professorat dels centres educatius d'Olesa de Montserrat.

### Calendari

Horaris a determinar amb el centre educatiu.

### Informació i Organització

Gestió de l'Espai Públic i Equipaments

Joan Soler i Gironès

93 778 00 50 - Ext. 3801

[rutes@olesademontserrat.cat](mailto:rutes@olesademontserrat.cat)

**ÍNDEX ÀMBIT**

**ÍNDEX GENERAL**

**NOU!**

## 16.7. COM TREBALLEM EL RACISME A L'AULA?



### Descripció

Formació dirigida a professorat en la que ens acostarem al fenomen del racisme per mirar d'entendre què és i com es manifesta, centrant-nos especialment en els contextos educatius; i en què podem fer per donar-hi resposta.

La formació consta de dues sessions; en la primera es conceptualitzarà breument el racisme i s'adquiriran els conceptes bàsics, una mica de perspectiva històrica i un acostament a com es manifesta avui i el que implica en el dia a dia de moltes persones.

En una segona sessió, es presentaran casos pràctics de racisme a les aules i s'adquiriran eines per donar resposta a aquestes situacions.

Les sessions tindran un format interactiu i participatiu per tal de poder partir dels coneixements i l'experiència dels assistents.

### Objectius

- Acostar-nos a la conceptualització de racisme i entendre el que implica i com es manifesta.
- Adquirir eines per treballar el racisme a l'aula.

### Col·lectiu al qual s'adreça:

Professorat dels centres educatius d'Olesa de Montserrat.

### Calendari

Dues sessions d'entre 1h i 1h30, a pactar entre el centre educatiu i l'entitat.

### Material

Ordinador amb connexió a internet, pantalla, projector i altaveus

### Informació i Organització

Departament de Diversitat i Cooperació

Alba Tarroc Fernández

[tarrocfa@olesademontserrat.cat](mailto:tarrocfa@olesademontserrat.cat)

SOS Racisme Catalunya

**ÍNDEX ÀMBIT**

**ÍNDEX GENERAL**

**NOU!**

## **16.8. FORMACIÓ A EQUIPS DOCENTS SOBRE CONSUM DE DROGUES I TECNOLOGIES**



### **Descripció**

Disseny de càpsules formatives preventives en consums de substàncies i ús i abús de pantalles, personalitzades per a equips docents de grups d'alumnes de l'ESO i IFE.

Les càpsules hi constarien d'informació sobre drogues i pantalles, materials i recursos preventius per a poder aplicar a l'aula, pautes educatives a seguir, estratègies d'intervenció, etc.

Inclou acompanyament professional en la seva posada en pràctica i seguiment

### **Objectius**

- Informar, assessorar, acompanyar a professionals.
- Diversificar estratègies preventives d'intervenció.

### **Col·lectiu al qual s'adreça:**

Equips docents d'ESO i de l'IFE

### **Calendari**

La formació es desenvoluparà en dues sessions d'entre 1h i 1h30, a pactar entre el centre educatiu i l'entitat.

### **Material**

Durant tot el curs escolar. A concretar amb el centre educatiu.

### **Informació i Organització**

Mireia Luna

Cabalbaix - Pla Supramunicipal de drogues i comportaments de risc

[cabalbaix@cabalbaix.org](mailto:cabalbaix@cabalbaix.org) /653454500

**ÍNDEX ÀMBIT**

**ÍNDEX GENERAL**