



Ajuntament
d'Olesa de Montserrat

MEMÒRIA 2019

ESPORTS



ÍNDIX

1. Presentació	5
2. Estructura, organització i mitjans	6
2.1 Competències i funcions	6
2.2 Organigrama	7
2.3 Recursos materials.....	7
2.4 Seus, adreces i telèfons.....	8
3. Activitats realitzades	11
3.1 Escola Esportiva d'Adults	11
3.1.1 Descripció	11
3.1.2 Resultats.....	13
3.1.3 Costos.....	13
3.1.4 14	
3.2 Escola Esportiva Gent Gran.....	15
3.2.1 Descripció	15
3.2.2 Resultats.....	16
3.2.3 Costos.....	16
3.3 Escola Esportiva per a Nens i Nenes	19
3.3.1 Descripció	19
3.3.2 Resultats.....	20
3.3.3 Costos.....	20
3.4 Servei de piscina municipal descoberta.....	23
3.4.1 Descripció	23
3.4.2.1 Resultats	26
3.4.2.2 Costos	27
3.5 Activitats organitzades pel Departament d'Esports	29
3.5.1 Descripció	29
3.5.2 Resultats.....	30
3.5.3 Costos.....	30
3.6 Servei a les entitats	31
3.6.1 Descripció	31
3.6.2 Resultats.....	31
3.6.3 Costos.....	31
3.7 Instal·lacions Esportives.....	33
3.7.1 Descripció	33
3.7.2 Resultats.....	33
3.7.3 Costos.....	33
4. Atenció ciutadana i tràmits	35
4.1 Instàncies, trucades, visites	35
4.2 Expedients i tràmits realitzats.....	37
5. Atenció interna municipal i tràmits	39
5.1 Sol·licituds i requeriments.....	39
5.2 Expedients i tràmits realitzats interdepartamentals	39
6. Pressupost	41
7. Annexos	43
7.1 ANNEX I. Comparativa dels ingressos i despeses.....	43

7.2 ANNEX II. Quadre d'us per part de les entitats de les instal·lacions 2018-
2019.....44



1. Presentació

El Departament d'Esports treballa des de diverses àrees -gestió, manteniment d'instal·lacions i activitats- per fomentar la pràctica de l'esport dins del municipi, a partir de la gestió directa de les instal·lacions aquàtiques municipals i també a través de les entitats i associacions esportives, les quals usen les instal·lacions i equipaments esportius municipals per al desenvolupament de les seves modalitats esportives.

Enguany, aquest departament ha treballat per incrementar les relacions amb els diversos agents relacionats amb l'esport -entitats i associacions esportives, escoles i instituts, el Seminari de mestres d'Educació Física, consells esportius- amb l'objectiu de fomentar la pràctica de l'esport en tots els sectors de població existents, prioritzant la promoció dels hàbits saludables i d'utilització de l'esport com a eina educativa, de recreació, integradora i social. Totes aquestes accions han permès incrementar la gestió dels nostres serveis esportius al municipi.

D'altra banda, l'Ajuntament d'Olesa de Montserrat ha estat immers en la millora de les piscines municipals, fet que ha condicionat la pràctica esportiva en aquestes instal·lacions. En aquest sentit, l'àrea de manteniment ha planificat i dut a terme diferents accions de millora de diferents equipaments esportius, incrementant el manteniment preventiu dins les instal·lacions.

Els resultats aconseguits i plasmats en aquesta memòria són la prova d'una feina sistemàtica i continuada, constant i permanent de la voluntat de millorar i donar una resposta pràctica i alhora real de les situacions i necessitats actuals.

2. Estructura, organització i mitjans

2.1 Competències i funcions

El Decret Legislatiu 1/2000, de 31 de juliol, pel qual s'aprova el Text únic de la Llei de l'Esport, defineix els objectius i els principis rectors de l'esport, l'ordenació del règim jurídic i de l'organització institucional de l'esport a Catalunya, i la regulació de la jurisdicció esportiva. Els objectius bàsics d'aquesta Llei són el foment, la divulgació, la planificació i coordinació, l'execució, l'assessorament i la implantació de la pràctica de l'activitat física i l'esport arreu de Catalunya, a tots els nivells i estaments socials, a fi de fer realitat el dret de tot ciutadà a desenvolupar o exercitar les seves facultats físiques, intel·lectuals i morals, mitjançant el lliure accés a una formació física adequada i a la pràctica de l'esport.

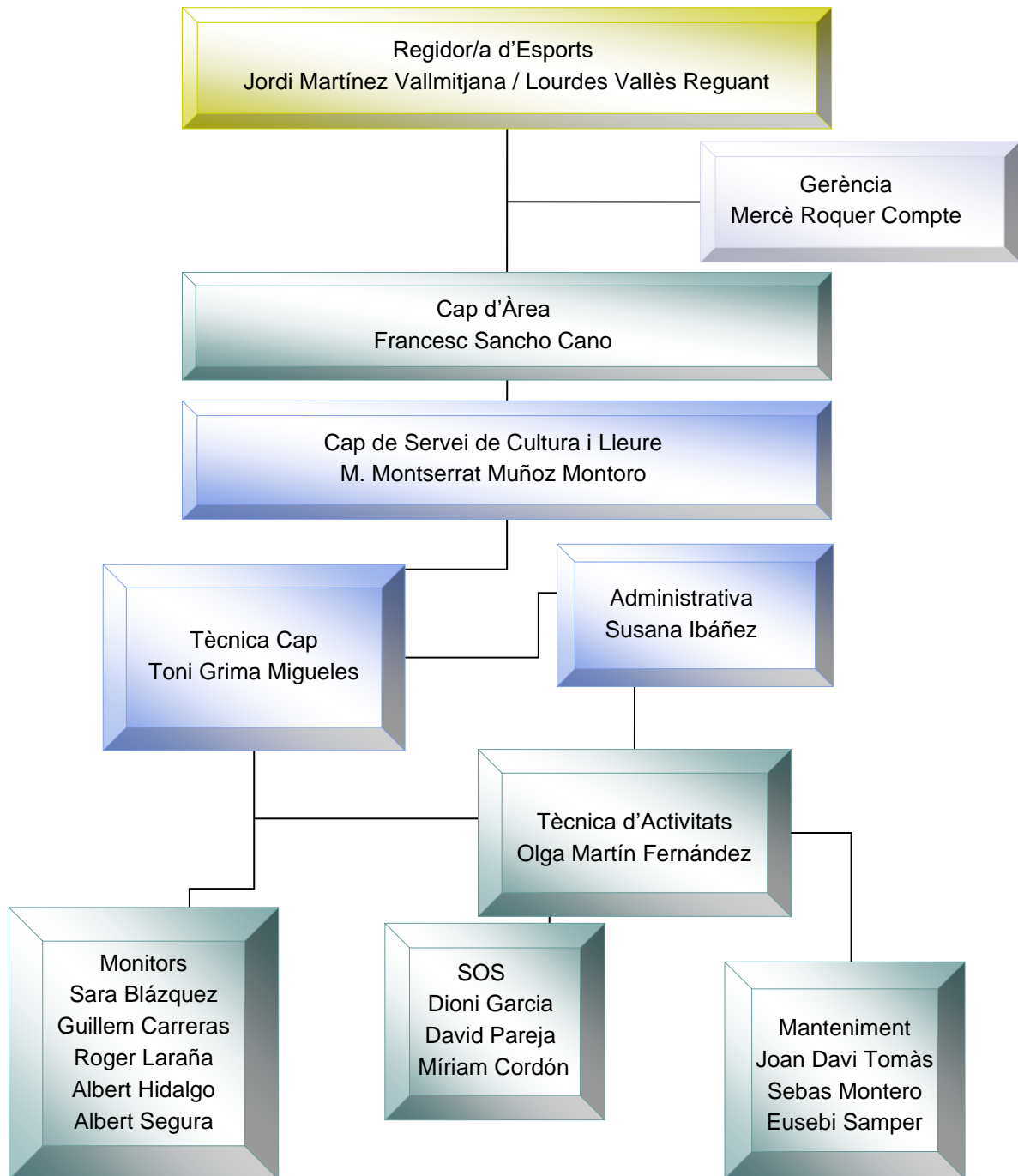
El Departament d'Esports de l'Ajuntament d'Olesa de Montserrat és el responsable d'organitzar, planificar, impulsar i regular aquelles activitats i programes esportius que es realitzen al municipi, siguin directament organitzades pel Departament d'Esports o col·laborant amb una entitat o associació esportiva i de posar a disposició d'ús les instal·lacions esportives municipals, a fi de promoure la pràctica esportiva i de garantir el dret i l'accés a l'activitat física i l'esport de tots els ciutadans i ciutadanes com a element essencial de l'estat del benestar i de la cohesió social.

Les funcions que es desenvolupen són:

- Gestionar les instal·lacions esportives municipals encarregant-se del seu manteniment i el seu ús.
- Oferir activitats i serveis adreçats als diferents segments de població segons edats, tenint en compte necessitats i preferències per afavorir hàbits de salut i pràctica física i esportiva.
- Donar suport a les entitats esportives locals amb la cessió d'ús d'instal·lacions esportives, ajut tècnic, assessorament de projectes, organització d'activitats, esdeveniments esportius i ajut econòmic per la realització dels projectes.
- Donar suport, facilitar i promoure iniciatives i programes adreçats a sector de població que necessiten una atenció especial.
- Fomentar els valors educatius de l'esport i fer-los arribar i integrar a totes les diferents entitats i clubs que promouen l'activitat física i l'esport.



2.2 Organigrama



2.3 Recursos materials

Per dur a terme el servei, el Departament d'Esports compta amb el següent material:

OFICINA DEPARTAMENT		ÀREA MANTENIMENT	
Ordinadors de taula	6	Vehicle. Model Dacia	1
Ordinadors portàtils	1	Telèfon mòbil	1
Telèfons fixes	6		

El material detallat de les piscines municipals, del gimnàs municipal del pavelló Salvador Boada i de la sala d'activitats dirigides està detallat a l'annex 9.1.

2.4 Seus, adreces i telèfons

- Camp de futbol municipal, carrer Priorat, s/n. Tel. 93 778 42 39
esports@olesademontserrat.cat
- Camp de tir amb arc Agustí Valls, carrer Occitània, s/n. Tel. 93 778 51
32
esports@olesademontserrat.cat
- Pavelló municipal de bàsquet, carrer Priorat, s/n. Tel. 93 778 00 50 ext.
3700
esports@olesademontserrat.cat
- Pista d'atletisme, carrer Urgell, s/n. Tel. 93 778 43 87
esports@olesademontserrat.cat
- Pavelló municipal Salvador Boada, carrer Urgell, s/n. Tel. 93 778 00 50
ext. 3700
esports@olesademontserrat.cat
- Piscina municipal d'Hivern, carrer Urgell, s/n. Tel. 93 778 00 50
ext. 3700
esports@olesademontserrat.cat
- Piscina municipal d'Estiu, carrer Urgell, s/n. Tel. 93 778 00 50 ext. 3700
esports@olesademontserrat.cat
- Pavelló municipal Sant Bernat, carrer Lluís Companys, 2. Tel. 93 778 09 85
esports@olesademontserrat.cat
- Pista poliesportiva del barri del Collet de Sant Joan, carrer del Bon
Viure, s/n. Tel. 93 778 00 50 ext. 3700
esports@olesademontserrat.cat
- Pista poliesportiva del barri de Sant Bernat, carrer Ripollès, s/n. Tel. 93
778 00 50 ext. 3700
esports@olesademontserrat.cat



- Pista poliesportiva del barri de Les Planes, Circuit de Salut i Circuit de patins, carrer Vallès, s/n. Tel. 93 778 00 50 ext. 3700
esports@olesademontserrat.cat
- Pista poliesportiva del barri del Poble sec i circuit de Salut, carrer Pintor Fortuny, s/n. Tel. 93 778 00 50 ext. 3700
esports@olesademontserrat.cat
- Pista poliesportiva del barri de la Balconada, carrer Pintor Fortuny, s/n. Tel. 93 778 00 50 ext. 3700
esports@olesademontserrat.cat
- Pista de skate i circuit de Salut parc municipal, carrer Lluís Puigjaner, s/n. Tel. 93 778 00 50 ext. 3700
esports@olesademontserrat.cat
- Pistes de petanca, carrer Vallès, 19. Tel. 93 778 00 50 ext. 3700
esports@olesademontserrat.cat



3. Activitats realitzades

3.1 Escola Esportiva d'Adults

3.1.1 Descripció

Activitats de sala dirigides i de musculació enfocades a la millora de la salut i de la condició física dels abonats i abonades.

Forma de prestació: prestat de forma directa

Objectius generals i específics

Objectius Generals	Objectius Específics
Fomentar la pràctica esportiva entre el públic major de 16 anys	<ul style="list-style-type: none"> • Detectar i oferir al públic abonat al servei d'esports un seguit d'activitats que siguin atractives i adaptades a diferents nivells. • Potenciar les activitats dirigides amb coreografia, de tonificació, etc., que ajudin a captar noves persones usuàries del servei. • Realitzar un seguiment de les activitats que es realitzen, així com del volum d'assistents i la valoració general dels usuaris i usuàries.

Activitats desenvolupades

Calendari	Activitat	Metodologia
Setembre 18 - Juliol 19	Programa Multiactivitats d'Adults	Planificació del programa d'activitats Multiactivitats i posterior coordinació i dinamització del servei d'activitats dirigides. Atenció continuada a l'usuari i usuària del servei, així com la modificació d'aquest en cas d'activitats amb poca o nul·la participació.

S'ofereix també la possibilitat d'unificar l'abonament MULTIACTIVITAT FÍSIC ESPORTIVA amb l'abonament d'ús lliure de la piscina municipal.

ABONAMENT MULTIACTIVITAT FÍSICO-ESPORTIVA	
AQUAWELLNESS	Sessió aquàtica on es treballa el cos mitjançant la tonificació i l'exercici cardiovascular.
TONIFICACIÓ	Seqüència d'exercicis destinats a treballar la musculatura en general.
BODY FITNES	Manteniment físic, pot ser amb coreografia o sense.
AEROBIC	Sessió de coreografies fluides rítmiques amb l'objectiu de aconseguir una millora cardiovascular, pulmonar i psicofísica en general.
GIMNÀSTICA SUAU	Seqüències d'exercicis físics dissenyats amb propòsits terapèutics, on es reballen la flexibilitat la força, el moviment i l'equilibri.
INICIAC.NATACIÓ	Sessió que es centra a l'ensenyança de la natació mitjançant exercicis bàsics
PERFE.NATACIÓ	Sessió que es centra principalment en la perfecció dels quatre estils de natació i incideix especialment en la seva perfecció.

AQUATONING	Sessió aquàtica basada en la realització d'exercicis amb l'objectiu de tonificar els nostres músculs a través de la resistència que realitza l'aigua al moviment del propi cos. És una forma senzilla d'endurir abdominals i de reduir el greix corporal.
AQUACIRCUIT	Sessió aquàtica amb estructura d'estacions amb objectiu de treballar el cos de forma cardiovascular i muscular.
AQUAEROBIC	Sessió aquàtica de coreografies fluides rítmiques.
AQUA T B C	Sessió aquàtica de T B C.
T B C	(TOTAL BODY CONDITIONING) condicionament físic general, sense centrar-se en un aspecte o part concreta del cos sinó proporcionant exercicis variats que serveixin per posar en forma.
PILATES	Sistema d'exercicis dirigit a persones de totes les edats i condició física, on s'aconsegueix tonificació, equilibri, harmonia, millorament físic i postural, enfortiment de la musculatura...
STEPS	Sessió en la qual es treballa la resistència cardiovascular, utilitzant un graó amb alçada variable i passos coreografies.
MUSCULACIÓ	Activitat basada en exercicis físics intensos, anaeròbics, amb maquinària especialitzada, amb la finalitat obtenir una musculatura forta i definida.
IOGA	El loga és un mètode que procura l'evolució física, mental i espiritual a través d'exercicis físics molt concrets i especialitzats.
BODY STRETCHING	Manteniment físic, exercicis basats en la combinació d'estiraments per enfortir i tonificar el cos.

Les activitats es realitzen de dilluns a divendres seguint el següent horari:

ACTIVITATS DIRIGIDES D'ADULTS 2019				
DILLUNS	DIMARTS	DIMECRES	DIJOUS	DIVENDRES
TONIFICACIÓ + 50 ANYS DE 09.30 A 10.20	PILATES DE 09.30 A 10.20	TONIFICACIÓ + 50 ANYS DE 09.30 A 10.20	PILATES DE 09.30 A 10.20	TONIFICACIÓ + 50 ANYS DE 09.30 A 10.20
BODY FITNNE DE 10.30 A 11.20		BODY FITNNE DE 10.30 A 11.20		BODY STRETCHING DE 10.30 A 11.20
TONIFICACIÓ DE 15.15 A 16.10	AEROBIC DE 15.15 A 16.10	T B C DE 15.15 A 16.10	STEPS DE 15.15 A 16.10	TONIFICACIÓ DE 15.15 A 16.10
GIMNÀSTICA SUAU DE 16.15 A 17.15		GIMNÀSTICA SUAU DE 16.15 A 17.15		BODY STRETCHING DE 16.15 A 17.15
BODY STRETCHING DE 19.40 A 20.30		BODY STRETCHING DE 19.40 A 20.30		
TONIFICACIÓ DE 20.30 A 21.20	AEROBIC DE 20.00 A 20.50	T B C DE 20.30 A 21.20	STEPS DE 20.00 A 20.50	
	AEROBIC DE 21.00 A 21.50		STEPS DE 21.00 A 21.50	
MUSCULACIÓ DE 9 A 21.30	MUSCULACIÓ DE 9 A 21.30	MUSCULACIÓ DE 9 A 21.30	MUSCULACIÓ DE 9 A 21.30	MUSCULACIÓ DE 9 A 21.30
	IOGA DE 10:30 A 11:45 DE 15:30 A 16:45 DE 19.30 A 20.45	IOGA (nivell 2) DE 10.30 A 11.45	IOGA DE 10:30 A 11:45 DE 15:30 A 16:45 DE 19.30 A 20.45	



Destinataris

Aquestes activitats estan dirigides a persones majors de 16 anys.

3.1.2 Resultats

Participants

ADULTS	2016/2017	2017/2018	2018/2019
MULTIACTIVITAT FÍSICO ESPORTIVA PER ADULTS	60 usuaris	68 usuaris	68 usuaris
MULTIACTIVITAT FÍSICO ESPORTIVA PER ADULTS + PISCINA	32 usuaris	26 usuaris	12 usuaris
MULTIACTIVITAT FÍSICO ESPORTIVA PER PENSIONISTES	25 usuaris	13 usuaris	27 usuaris
MULTIACTIVITAT FÍSICO ESPORTIVA PER PENSIONISTES + PISCINA	34 usuaris	11 usuaris	17 usuaris
	151 TOTAL	118 TOTAL	124 TOTAL

Avaluació

Indicadors	Resultats obtinguts
Número total de participants del servei	124 persones
Mitjana d'assistència setmanal (prevista 180)	160 aprox.
Nombre de sessions/activitats realitzades/any	1.610
Grau de participació i interacció	Alt
Queixes rebudes	4
Grau de satisfacció expressada	Alt

3.1.3 Costos

Ingressos

S'ofereix diferents tipus de quotes, depenent si l'usuari es troba en situació d'atur, és pensionista o té un grau de discapacitat igual o superior a 33%, a partir del 65 % és gratuït.

Hi ha descomptes del 25 % per a famílies nombroses/famílies monoparentals i del 10 % per pagament anticipat de tot el curs.

Existeix l'abonament exempt on cal presentar un informe de Serveis Socials en que justifiqui la conveniència que dita persona realitzi activitat esportiva i

que, per les seves dificultats de caire socioeconòmic, no pugui atendre el pagament dels preus corresponents.

ACTIVITAT	PREU MENSUAL	
Matrícula	35,85 €	
Abonament d'activitats físiques adult: musculació, tonificació, cardio-pilates, aerobí-funk, aquawellness, ioga i gimnàstica suau	25,76 €	19,32 € *
Abonament d'activitats físiques adult+ piscina anual	35,74 €	26,81 € *
Abonaments d'activitats físiques per a jubilats/pensionista/discapacitat>33%)	21,29 €	15,97 € *
Abonaments d'activitats físiques per a jubilats/pensionista/discapacitat (>33%) + piscina anual	24,58 €	18,44 € *
Abonament d'activitats físiques joves	22,96 €	17,03 € *
Abonament d'activitats físiques joves+ piscina anual	31,87 €	23,64 € *
Quota mes d'agost a (només multiactivitat + piscina)	13,31 €	9,98 €*

(*) Descompte membres famílies nombroses i monoparentals

INGRÉS TOTAL D'AQUEST SERVEI 51.138,40 €

*Informació dels padrons mensuals de l'Escola Esportiva a l'annex.

Despeses

ESCOLA ESPORTIVA PER ADULTS	Capítol I	Capítol II	Capítol IV	Capítol VI	Capítol VII	Total
	87.957,88 €	20.033,05 €	0,00 €	0,00 €	0,00 €	124.267,51 €



3.2 Escola Esportiva Gent Gran

3.2.1 Descripció

Activitat esportiva dinamitzada enfocada i adaptada per a persones majors de 65 anys i que consisteix en la realització de sessions d'activitat física adaptada.

Forma de prestació: prestat de forma directa

Objectius generals i específics

Objectius Generals	Objectius Específics
Incrementar la mobilitat articular i la condició física, així com la millora de la salut en les persones participants	<ul style="list-style-type: none"> • Garantir la realització d'activitat física a persones majors de 65 anys en un mínim de dos dies a la setmana. • Realitzar sessions d'activitat física variada, dinàmica i adaptada a les necessitats de les persones. • Dotar a les persones assistents dels hàbits saludables necessaris per a tenir un envelliment actiu. • Realitzar activitat física en el medi aquàtic, adaptada a les seves necessitats i amb l'objectiu de millorar la mobilitat articular i la condició física.
Crear vincles afectius i socials, més enllà de la mateixa pràctica esportiva, que facilitin les relacions humanes.	<ul style="list-style-type: none"> • Realitzar activitats que potenciïn les relacions afectives i socials entre les persones participants. • Realitzar activitats extraordinàries com sortides, excursions, celebracions, relacionades amb l'activitat que es desenvolupa.

Activitats desenvolupades

Calendari	Activitat	Metodologia
Setembre- Juny	Realització del curs d'activitat física continuada.	2 sessions d'activitat física variada: -Gimnàstica a les instal·lacions esportives del Complex Les Planes. -Dinamització als Parcs de Salut de Les Planes i Cal Mané -Caminades Nivell 0 per varis circuits del municipi
3/10/19	Marxa de la Gent Gran Caminada i Esmorzar saludable dins de les Activitats Tardor de la Gent	Diferents caminades pel municipi i esmorzar saludable a L'escorxador.
8/10/19	Dinamització Parc Salut cal Mané. Gimnàstica a l'aire lliure i dinamització Parc de Salut can Mané amb esmorzar	Classe al Parc Municipal oberta a tota la població i esmorzar saludable.

	saludable dins de les Activitats Tardor de la Gent Gran”	
29/10/19	Festa de Castanyada	Realització D’activitat Física i esmorzar de castanyada al Pavelló Salvador Boda.
17/12/19	Festa de Nadal	Realització D’Activitat Física programada i esmorzar Nadalenc al Pavelló Salvador Boda.
5/03/19	Festa Carnestoltes	Realització d’una classe D’activitat Física, esmorzar saludable amb disfressa al Pavelló Salvador Boda.
29/05/19	Sortida a Tarragona	Sortida a la platja de La Mora on es realitza una classe D’activitat Física amb diferents jocs. Menjar a restaurant i visita guiada per la ciutat de Tarragona per conèixer les runes romanes de la ciutat.
13/06/2019	Festa Final de Curs	Classe a l’aire lliure, aquest any es va realitzar a la Piscina Municipal d’estiu, amb l’entrega dels Diplomes a les alumnes del curs.

*HORARI ACTIVITATS				
DILLUNS	DIMARTS	DIMECRES	DIJOUS	DIVENDRES
	TONIFICACIÓ DE 10.30 A 11.30		TONIFICACIÓ DE 10.30 A 11.30	

*En motiu de les obres als vestidors de la piscina coberta, els dijous s’ha substituït la classe d’Aiguagim per la classe de Tonificació.

Destinataris

Persones majors de 65 anys, empadronades al municipi d’Olesa de Montserrat.

3.2.2 Resultats

Participants

GENT GRAN	2016/2017	2017/2018	2018/2019
ESCOLA ESPORTIVA 3ª. EDAT	31	30	20

3.2.3 Costos



Ingressos

ACTIVITAT	PREU
Matrícula completa Gent Gran	51,84 €

(*) Descompte membres famílies nombroses i monoparentals

INGRÉS TOTAL D'AQUEST SERVEI 971,52 €*

* Informació dels padrons mensuals de l'Escola Esportiva a l'annex.

Despeses

GENT GRAN	Capítol I	Capítol II	Capítol IV	Capítol VI	Capítol VII	Total
	33.067,15 €	6.739,03 €	0,00 €	0,00 €	0,00 €	48.411,38 €



3.3 Escola Esportiva per a Nens i Nenes

3.3.1 Descripció

Programa d'activitats que cobreix el servei de l'oferta esportiva adreçada als nens i nenes del municipi.

Forma de prestació: prestat de forma directa

Objectius generals i específics

Objectius Generals	Objectius Específics
Introduir i consolidar la practica de la natació esportiva en infants i adolescents participants	<ul style="list-style-type: none"> Garantir la realització d'activitat física a nens i nenes d'entre 6 mesos fins a 16 anys en un mínim d'un dia per setmana. Dur a terme sessions de natació dinàmiques i adaptades a les necessitats de cada grup d'edat i nivell de natació. Promoure entre els infants i joves participants l'hàbit de realitzar activitat física de forma regular al llarg de la seva infància i adolescència.
Fomentar les relacions socials a partir de la practica de la natació	<ul style="list-style-type: none"> Realitzar activitats de natació que potenciïn la cooperació entre companys i la superació personal dels participants. Establir nous vincles socials entre infants en un entorn dinàmic.

Activitats desenvolupades

Calendari	Activitat	Metodologia
Octubre-maig	Realització de les activitats de foment de l'esport i l'activitat física prevista en cadascun dels programes esportius previstos.	Planificació, programació i dinamització directa.

El programa d'activitats ofert durant aquest any ha estat:

PER A NENS/ES DE 6 MESOS A 15 ANYS	
ACTIVITAT	DESCRIPCIÓ
FITNESS INFANTIL (Sala Polivalent – Gimnàs)	Aquesta activitat va adreçada a nens/es de 5 a 10 anys. Es basa en la realització d'exercicis que combinen tot tipus de gimnàstiques: - Gimnàstica artística, elements de força, rítmica, - aeròbic, entrellaçats per passos de ball o transicions coreografies.
FITNESS INFANTIL (Sala Polivalent – Gimnàs)	Aquesta activitat va adreçada a nens/es de 11 a 15 anys. Combina un estil de música de ball popular que incorpora elements de jazz i funk.

Les activitats es realitzen de dilluns a dissabte seguint el següent horari:

ACTIVITATS	DIES I HORARIS
FITNESS INFANTIL (Sala Polivalent – Gimnàs)(Gimnàs)	dimarts i dijous i un 3r dia de piscina a escollir de 17.30 a 18.30 h.
FITNESS INFANTIL (Sala Polivalent – Gimnàs)	dimarts i dijous de 18.30 a 19.30 h.

Destinatari

Nens i nenes entre 6 mesos i 16 anys.

3.3.2 Resultats

Participants

* Obres de millora de la zona de vestidors aquest servei no ha estat en funcionament.

NENS/ES	2016/2017	2017/2019	2018/2019
INICIACIÓ ESPORTIVA PER A NENES/ES (FITNESS INF./JAZZFUNK)	28	28	19
INICIACIÓ A LA NATACIÓ I PERFECCIONAMENT	388	388	0*
	416 TOTAL	416 TOTAL	19 TOTAL

Avaluació

Indicadors	Resultats Obtinguts
Nombre de persones/participants: (previstos 415)	19*
Sessions realitzades	94
Grau de participació i interacció	Alt
Queixes rebudes	0
Grau de satisfacció expressada	Alt

*La diferència entre el previst i el real és degut a que no hi ha hagut cursets de natació, només l'activitat de Fitness.

3.3.3 Costos

Ingressos

(*) Descompte membres famílies nombroses i monoparentals

ACTIVITAT	PREU MENSUAL	
Iniciació esportiva nens/es: fitness infantil, danses modernes i jazz funk.	23,01 €	17,25 € *
Iniciació aquàtica nens/es i perfeccionament de natació (1 dia)	16,57 €	12,42 € *

INGRÉS TOTAL D'AQUEST SERVEI 3.537,99 €*

* Informació dels padrons mensuals de l'Escola Esportiva a l'annex.



Despeses

ESCOLA ESPORTIVA PER A NENS	Capítol I	Capítol II	Capítol IV	Capítol VI	Capítol VII	Total
	45.167,16 €	14.904,91 €	0,00 €	0,00 €	0,00 €	76.917,48 €



3.4 Servei de piscina municipal descoberta

4.5.1 Descripció

Les piscines municipals son serveis dirigits a tota la ciutadania i que son gestionats directament des del departament d'Esports. Aquest servei permet a la població la pràctica de la natació, ja sigui per a la millora de la salut, la recreació o l'entrenament i aprenentatge. A més, s'ofereixen un gran nombre d'activitats aquàtiques dirigits a escoles i centres educatius.

La piscina descoberta, en aquest sentit, dona un servei en una època de l'any en què es converteix en una prioritat important per a moltes persones.

Forma de prestació: prestat de forma directa amb contractació de RRHH de reforç

Objectius generals i específics

Objectius Generals	Objectius Específics
Oferir un servei esportiu aquàtic de caire recreatiu de qualitat	<ul style="list-style-type: none"> • Cobrir la demanda prevista amb el personal necessari. • Planificar la preparació prèvia del servei, així com les necessitats existents. • Col·laborar en la realització d'activitats de lleure i recreativa desenvolupada pels diferents casals i escoles esportives al municipi. • Donar el servei de socorrisme i vigilància adient a les característiques del servei. • Posar a disposició dels usuaris i usuàries els serveis complementaris a la piscina d'estiu com el servei de bar i altres serveis esportius (activitats puntuals d'inflables, acte de col·laboració amb l'Esclerosi Múltiple).

Activitats desenvolupades

Calendari	Activitat	Metodologia
16 de juny – 11 setembre	Obertura de la piscina descoberta d'estiu	Gestió directa del servei de taquilla, manteniment, vigilància i socorrisme.

Destinataris

Abonats i abonades del servei municipal d'esports, casals i campus esportius, col·lectius i grups diversos i tota la població en general.

Horaris

Del 16 de juny a l'11 de setembre, de 10.00 a 20.00 h.

Activitats puntuals

A part de l'activitat diària, ja sigui aquella organitzada pel servei d'esports o col·laborant amb altres entitats però realitzada a les instal·lacions esportives de la piscina descoberta, es destaquen les següents:

- Diumenge, 16 de juny de 2019, es va realitzar el dia de portes obertes. Entrada lliure a la piscina per tal d'inaugurar la temporada d'estiu.
- Diumenge, 14 de juliol de 2019, es va realitzar l'activitat Mulla't per l'Esclerosi Múltiple, la qual va consistir en la difusió de la malaltia, la venda de material solidari, l'entrega de diplomes segons els metres nadats i en un salt de tots els usuaris i usuàries a les 12.00 h.

Valoració de la Piscina d'estiu

Enguany, a la piscina d'estiu ha tingut diferents episodis de calor que han obligat al departament a implementar diverses mesures de prevenció com la gratuïtat en l'accés per a menors d'edat, embarassades i gent gran, així com la difusió de consells entre els usuaris i usuàries per evitar cops de calor, deshidratació, etc. Tot i que el departament ha elaborat un protocol d'actuació per a aquests casos, s'està treballant en un protocol d'actuació intern que faciliti la gestió, coordinació i difusió de pròxims episodis entre la població.

Durant el mes de juliol s'han realitzat els diferents casals i campus esportius a les instal·lacions esportives municipals i, com cada any, els esportistes participants han pogut gaudir, també, de l'activitat aquàtica a la piscina d'estiu. Entre els diferents casals realitzats pel Nou Bàsquet Olesa, Club Gimnàstica Olesa, Club Esportiu Futbol Olesa 87. En total s'han comptabilitzat prop de 700 participants a casals esportius. El casal esportiu organitzat per les entitats CAO i Futbol Sala Olesa, que realitzaven l'activitat al Complex Esportiu de Les Planes, han tingut una mitjana de 400 participants diaris, amb una incidència d'activitats aquàtiques diària on, per moments, hi havia 200 persones a l'aigua, només d'aquest casal, fet que ha comportat adequar la vigilància mitjançant un reforç del servei de socorrisme en aquestes franges.

Durant al matí i sobretot a la tarda hi ha hagut diferents incidències de persones que entraven saltant sense pagar, sobretot per la zona de la pista d'atletisme i darrera del bar-pínic, aquestes zones són les que trobem més conflictives per qüestió de llunyania i de fàcil accés al recinte de la gespa. A les primeres hores de la tarda (de 15:00h a 16:30h) és la franja on més d'aquests casos es detecten durant l'estiu. Si son enganxats pel personal d'Esports, ja sigui perquè s'enxampen o perquè un usuari o usuària dona l'avís, es demana el carnet o



entrada i, en cas de no tenir-ne, es convida a abandonar la instal·lació i, si és necessari, es dona avís a la Policia Local. Cada any, es comunica al cos policial de l'horari d'obertura i tancament de la piscina descoberta, per tal que realitzin operatius presencials en diferents hores del dia, provocant la dissuasió de diferents actes vandàlics

El fet que només hi hagi un bar-pícnic i no d'un bar-restaurant per tota la piscina en segons quines franges horàries és insuficient ja que s'acumula molta gent per demanar begudes o menjars, principalment els caps de setmana.

Les obres de millora no s'ha notat molt en el tema soroll i moviment de maquinària, tot i que els usuaris han estat prou comprensibles i no hi hagut cap queixa fora de lo normal.

Es va estrenar la nova entrada a la piscina d'estiu, que és la mateixa que de la piscina coberta. Tot i així només estava construïda la descoberta. Hem canviat l'antiga taquilla de mòdul prefabricat per una d'obra i amb millor condicions. Tot i així, es va haver d'adequar i reformar alguns aspectes per deixar-la en les millors condicions possibles pels usuaris i usuàries i pels treballadors. Les queixes més comunes, respecte els vestidors d'estiu han estat la falta de pressió de l'aigua, l'esgotament de l'aigua calenta en moments puntuals de màxima afluència (a partir de les 19.00 h, quan els usuaris comencen a marxar) i que els acabats deixaven molt a desitjar.

Durant el mes de juny va haver una onada de calor molt forta superant els 44° i des de l'ajuntament es dona l'ordre de deixar entrar a tota la població gratuïtament els dies 27 de juny a partir de les 15.00 aprox. i el dia 28, la informació no va arribar a l'hora i no ens vam assabentar fins que no van arribar els primers usuaris i usuàries a la taquilla, fet que va comportar que ens trobéssim desemparats davant els clients. El mateix dia 28 de juny, amb la piscina oberta gratuïtament, es van introduir canvis d'horaris de pràcticament tot el personal de piscina, per tal de cobrir amb el servei de socorrisme de la piscina d'acord a l'afluència del moment. Durant els dies de l'episodi de calor, es va tenir un volum d'usuaris molt elevat, superant les 1.000 persones a la instal·lació i comptabilitzant més de 400 persones a dins l'aigua. Destacar també la incorporació durant aquest dies d'Agents Cívics que ens van donar suport amb la gran afluència d'usuaris.

Com a conclusió, i donada l'obligació del departament en cancel·lar el contracte amb l'empresa que havia de realitzar el reforç del servei de vigilància i socorrisme per incompareixença i davant la dificultat, cada vegada més, de trobar socorristes que compleixin les noves regulacions (curs de salvament i socorrisme validat pel

departament d'Ensenyament de la Generalitat i inscripció al Registre Oficial de Professionals de l'Esport de Catalunya, ROPEC) es constata la necessitat de planificar amb major antelació el servei a prestar.

Caldria reforçar les franges horàries de 10:00 a 13:00 pel matí durant la temporada dels Casals i a la tarda de 16:00 a 19:00 en el mes de Juliol. Durant aquestes hores es reforça amb el coordinador però no sempre pot estar perquè té altres tasques que a vegades l'impedeixen estar presencialment als vasos de la piscina.

Tenim la casuística de la forma irregular d'aquesta piscina i tot i haver establerts 3 llocs de socorrisme i només 2 socorristes prestant el servei, pot haver moments del dia que hi hauria d'haver aquest 3r socorrista.

3.4.2.1 Resultats

Els abonats d'aquesta temporada de piscina d'estiu de cada modalitat, inclosa l'anyal 2018-2019 ha estat el següent:

ABONAMENT	MODALITAT					
	ADULT	JOVE	MENOR	JUB/ATU	FAMILIAR	TOTAL
1/2 TEMP	13	4	26	25	59	127
ESTIU	15	11	37	105	134	302
TOTAL						429

ABONAMENT	MODALITAT					
	ADULT	JOVE	MENOR	JUB/ATU	FAMILIAR	TOTAL
12 MESOS	0	0	0	0	0	0
TOTAL						0

BONOS	MODALITAT					
	ADULT	JOVE	MENOR	JUB/ATU	FAMILIAR	TOTAL
10 TIQUETS	101	6	80	25	-	212
TOTAL						212

ABONAMENTS I BONOS	2016/2017	2017/2018	2018/2019
TOTAL ABONATS	745	951	641



3.4.2.2 Costos

Ingressos

S'ofereix el servei d'accés lliure a la instal·lació segons les modalitats d'abonament i tarifes següents:

	Entrades laborables	Entrades diumenges i festius	Abonament d'estiu	Abonament 10 tiquets	Abonament ½ temporada
ADULTS	4,25 €	6,75 €	98,99 €	36,15 €	56,91 €
MENORS	3,00 €	4,45 €	68,04 €	25,25 €	39,13 €
JOVE	3,80 €	6,15 €	89,13 €	32,20 €	51,25 €
ATU/JUB/PEN/DISC	1,95 €	3,30 €	37,46 €	16,55 €	21,53 €
ABONO FAMILIAR			197,39 €		113,49 €

TARIFES GRUPS:

- Nen/a +3 anys: 2,05 € hora
- Monitor grup: GRATUÏTA

ABONAMENT 12 MESOS

TARIFES ABONAMENTS: S'ofereix el servei d'accés lliure a la instal·lació segons les modalitats d'abonament i tarifes següents:

	Abonament 12 mesos
ADULTS	183.88 €
MENORS	117.09 €
JOVE	165.50 €
ATU/JUB/PEN/DISC	72.04 €
ABONO FAMILIAR	385.74 €

INGRÉS TOTAL D'AQUEST SERVEI 137.778,85 €

* Informació detallada sobre els ingressos de la piscina descoberta a l'annex.

Despeses

PISCINA D'ESTIU	Capítol I	Capítol II	Capítol IV	Capítol VI	Capítol VII	Total
	119.690,04 €	67.721,54 €	0,00 €	0,00 €	0,00 €	227.785,75 €



3.5 Activitats organitzades pel Departament d'Esports

3.5.1 Descripció

El Departament d'Esports promou la realització de diverses activitats i programes relacionats amb la pràctica de l'esport amb l'objectiu de fomentar, reconèixer, promoure i garantir l'accés a totes les persones i a totes les franges d'edat.

Forma de prestació: prestat de forma directa

Objectius generals i específics

Objectius Generals	Objectius Específics
Promoció de l'esport entre totes les franges d'edat	<ul style="list-style-type: none"> • Executar programes d'activitat física que apropin l'esport a les persones.
Crear un espai de nexa entre totes les entitats i l'Ajuntament	<ul style="list-style-type: none"> • Establir un espai físic on les entitats poden adreçar-se per fer consultes referides a l'associacionisme • Posar en marxa l'observatori de l'associacionisme a Olesa • Treballar de manera compartida temes que els afecten com a entitats

Activitats desenvolupades

En aquest sentit, les activitats que ha organitzat el departament d'Esports al llarg de l'any han estat

Calendari	Activitat	Descripció
15 de novembre de 2019	3a Nit de l'Esport Local	Gal·la on es van reconèixer els mèrits esportius assolits per molts esportistes del municipi, en les seves disciplines i de reconeixement a les entitats.
Setembre - Juny	Circuit Esportiu Escolar 2018-2019	Programa que consisteix en 13 esdeveniments esportius organitzats per diverses entitats esportives i que consisteixen en la promoció de les diferents disciplines esportives que es realitzen al municipi amb l'objectiu d'apropar-les a les famílies.
13 d'abril de 2019	Dia Mundial de l'Activitat Física	Realització d'activitats de Zumba, Pilates i Aeròbic a l'aire lliure (Plaça de la Sardana) i activitats recreatives per a Gent Gran al Parc Municipal. A la tarda es van realitzar jocs i esports diversos i inflables per a tots els nens i nenes. L'activitat va comptar també amb la

		realització d'esmorzar i berenar per a tots els participants.
Setembre – Juny	Tardes Esportives	Dinamització de les pistes poliesportives dels barris Poble Sec, Sant Bernat i Les Planes els dilluns, dimecres i divendres (un dia cada instal·lació).

3.5.2 Resultats

Esdeveniment	Valoració	Propostes de millora
3a Nit de l'Esport Local	- Bona acollida per part de les entitats, s'ha fet més eficient l'entrega, disminuint el temps de l'esdeveniment. - Segons categories, es van donar a les gestes esportives, premis a l'esportivitat, millor esportista masculí i femení, premi a la dedicació, a l'esdeveniment, a l'esport adaptat i aniversari entitat	- Fer un power-point d'imatges
Circuit Esportiu Escolar 2018-2019	Durant les 13 jornades, prop de 350 participants van poder gaudir de les activitats proposades i que van ser: tir amb arc, atletisme, futbol sala, etc. La cloenda (dins de la Cursa del Foc) es van repartir els diplomes i premis a la participació.	Elaborar la proposta d'esdeveniment amb més temps a les entitats esportives.
Dia Mundial de l'Activitat Física	Bona participació, degut a l'assistència d'alguns grups ja establerts al servei municipal d'esports. L'acte va oferir activitats a totes les franges d'edat.	Intentar atraure a altres col·lectius i major difusió de l'activitat. L'assistència comptabilitzada va ser d'unes 250 aprox.
Tardes Esportives	Participació irregular segons la instal·lació. (Per exemple, bona participació al barri Poble Sec i baixa o nul·la participació al barri de Les Planes).	Per motius d'obertura de la piscina coberta, aquest programa no continuarà al 2020.

3.5.3 Costos

Ingressos

Aquestes activitats no generen ingressos.

Despeses

ACTIVITATS	Capítol I	Capítol II	Capítol IV	Capítol VI	Capítol VII	Total
	65.889,57 €	20.132,21 €	0,00 €	367,36 €	0,00 €	95.162,95 €

3.6 Servei a les entitats

3.6.1 Descripció

Es dona el servei de la cessió d'ús de les instal·lacions esportives a les entitats esportives mitjançant conveni que regula els dies, els horaris i la instal·lació cedida per portar a terme entrenament ordinaris i partits en competició federada o escolar.

3.6.2 Resultats

Durant la temporada 2018-2019 s'han realitzat cessions d'ús de les instal·lacions esportives municipals a diverses entitats esportives del municipi, amb la finalitat de facilitar la pràctica esportiva al municipi.

Aquestes entitats realitzen les seves competicions dins les respectives federacions esportives i Consell Esportiu del Baix Llobregat.

3.6.3 Costos

- **Subvencions a les entitats esportives (és una previsió ja que encara està en tràmit el pagament del 25%)**

ENTITAT	Import atorgat
CLUB PATINATGE ARTISTIC OLESA (CPA)	6.000,00 €
CLUB TWIRLING OLESA DE MONTSERRAT	2.000,00 €
CLUB TIR ARC OLESA	4.690,00 €
SOCIETAT UNIÓ DE PESCADORS ESPORTIUS D'OLESA (S.U.P.E.)	8.110,00 €
ASSOCIACIÓ ESPORTIVA ESCOLAR DAINA ISARD (A.E.E.D.I)	7.200,00 €
CLUB TENNIS OLESA	8.600,00 €
CLUB ESPORTIU OLESA PATÍ (COP)	4.620,00 €
CLUB ATLETISME OLESA (CAO)	8.000,00 €
UNIÓ EXCURSIONISTA DE CATALUNYA D'OLESA (UEC)	1.000,00 €
BILLAR CLUB OLESA	1.000,00 €
CE POWERLIFTING OLESA	1.000,00 €
CLUB ESCACS D'OLESA	1.600,00 €

UNIÓ CICLISTA OLESANA	2.990,00 €
COL·LECTIU PESCADORS JOVES ST. BERNAT	1.000,00 €
FUTBOL SALA OLESA	7.200,00 €
CLUB GIMNÀSTICA OLESA	4.990,00 €
CLUB ESPORTIU FUTBOL OLESA (CEFO 87)	5.000,00 €
TOTAL	75.000,00 €

- **Despeses (Subvencions directes)**

NOM I COGNOMS	ACTUACIÓ	Import concedit
CLUB ATLETISME OLESA	CURSA DEL FOC	4.000,00
AEE IES DANIEL BLANXART	TRAIL DE LES ERMITES	3.500,00

Total subvencions atorgades 82.500,00 €



3.7 Instal·lacions Esportives

3.7.1 Descripció

L'Àrea de Manteniment del Departament d'Esports és l'encarregada de realitzar el manteniment diari i rutinari de totes les instal·lacions i equipaments esportius municipals. S'encarrega, a més, de la gestió del manteniment de les piscines municipals, ja sigui la piscina coberta com la piscina descoberta, el qual comporta gairebé el 60% de la dedicació horària del personal.

L'altre 40% de la dedicació horària està dedicada a la realització de treballs periòdics i diaris orientats al manteniment preventiu i correctiu de pavellons esportius, camp de futbol, vestidors, sales de calderes, pistes de barri, etc.

Enguany, amb les obres de remodelació dels vestidors de la piscina coberta, una de les feines més importants ha estat el seguiment diari i la notificació d'incidències al departament de Serveis Tècnics.

També ha permès realitzar adequacions de manteniment a altres instal·lacions esportives que necessitaven millores.

Forma de prestació: prestat de forma directa

3.7.2 Resultats

El resultat de les tasques i treballs tècnics duts a terme durant l'any 2019 son registrats internament per l'àrea de manteniment del departament d'Esports, ja siguin tasques de manteniment preventiu diari, actuacions correctives ordinàries o actuacions urgents.

3.7.3 Costos

Ingressos

Els ingressos estan relacionats amb subvencions demanades a la Diputació de Barcelona i que, enguany, han permès realitzar la reposició de material esportiu i la realització de diferents estudis tècnics.

- Adquisició i instal·lació de maquinària de treball cardiovascular per al gimnàs municipal (4 bicicletes i una cinta de steps) cost total 6.126,46 €, subvencionat per DIBA: 2.244,51 €.

- Estudi d'eficiència energètica del camp de futbol municipal subvencionat per la Diputació de Barcelona.
- Pla inicial de manteniment del pavelló municipal Sant Bernat subvencionat per la Diputació de Barcelona.

Despeses

INSTAL·LACIONS	Capítol I	Capítol II	Capítol IV	Capítol VI	Capítol VII	Total
	119.811,66 €	61.441.39 €	0,00 €	0,00 €	0,00 €	147.933,01 €



4. Atenció ciutadana i tràmits

4.1 Instàncies, trucades, visites

Les instàncies rebudes al servei han estat majoritàriament relacionades amb peticions i suggeriments dels usuaris del servei, l'organització d'activitats esportives, i les relacionades amb l'atorgament de subvencions.

Les trucades i visites han estat majoritàriament relacionades amb les altes, baixes i modificacions d'usuaris del servei d'esports, i per la sol·licitud d'informació d'horaris, tarifes i activitats ofertes.

Registre d'Entrades

Assumpte	Esports
ABONAMENTS	17
AGRAIMENTS	1
ALTRES COMUNICACIONS	4
AUTORITZACIÓ ACTES POPULARS/CESSIÓ MATERIAL PER ACTIVITATS	65
BONIFICACIONS	2
CASALS	15
CESSIÓ ALTRES ESPAIS MUNICIPALS	4
CESSIONS INSTAL·LACIONS ESPORTIVES I MATERIAL	58
CESSIONS MATERIAL	21
CONCURSOS, PREMIS I BEQUES	4
EDIFICIS	4
GESTIÓ DE LA DESPESA	6
GESTIÓ INGRESSOS	1
INSCRIPCIONS I MATRICULES	320
PETICIONS I SUGGERIMENTS	19
PLANS I PROCEDIMENTS	1
PRESSUPOST	130
QUEIXES I SUGGERIMENTS	4
SUBVENCIONS	121
	797

Registre de sortida

Assumpte	Esports
AUTORITZACIÓ ACTES POPULARS/CESSIÓ MATERIAL PER ACTIVITATS	33
ALTRES COMUNICACIONS	11
ANUL·LACIÓ TAXES	3
BAIXES EN ACTIVITATS	1

CARNETS	1
CESSIONS INSTAL·LACIONS ESPORTIVES	55
CESSIONS INSTAL·LACIONS ESPORTIVES I MATERIAL	5
CESSIONS MATERIAL PER A ACTIVITATS	4
CONTRACTE MENOR	1
CONVOCATÒRIA CASALS	13
DEVOLUCIÓ TAXES	5
LIQUIDACIÓ ANUNCIS	11
LLICÈNCIA D'ÚS	2
ALTA EN ACTIVITATS	1
PETICINS I SUGGERIMENTS	29
QUEIXES I SUGERIMENTS	1
SUBVENCIONS CONCURRÈNCIA	81
SUBVENCIONS DIRECTES	7
	266

Les trucades es canalitzen principalment a través de la recepció de l'oficina/taquilla, que valoren la necessitat de passar-la a l'equip tècnic en funció de la demanada.

Mitjana setmanal aproximada*	
Trucades rebudes	75/ setmanals aprox.
Trucades realitzades	50/setmanals aprox.
Trucades internes	35/setmanals aprox.

La relació amb els usuaris i usuàries del servei municipal d'Esports, la informació i atenció al públic en general, el cobrament d'entrades i gestió/control de la taquilla, la gestió de les dades d'inscripcions, matriculacions, canvis d'abonaments, etc., les visites concertades i no concertades, l'atenció telefònica i la primera recepció d'incidències es gestiona des de la recepció de l'oficina/taquilla.

S'han atès el 100% de les instàncies, trucades i visites rebudes.

Tràmits del departament vers el ciutadà	Quantitat
Altes Abonats de piscines, bons, descompte de bons i entrades (dades extretes de caixa/vendes de CRONOS)	28.589
Altes tramitades al servei presencial d'Escola Esportiva	139
Baixes tramitades al servei presencialment majoritàriament d'Escola Esportiva	189
Mitjana de visites de sol·licitud d'informació (no s'inclouen baixes i altes)	5/setmanals aprox. (mitjana setmanal)



4.2 Expedients i tràmits realitzats

Tipologia	ESP - ESPORTS		
	N. per tipologia	Obert	Tancat
ACTIVITATS PRÒPIES	5	2	3
APP ACTIVITATS ENTITATS	26	7	19
BASES I CONVOCATÒRIES	2	2	0
CESSIÓ CONTINUADA EQUIPAMENTS	2	2	0
CESSIÓ DE MATERIAL MUNICIPAL	7	1	6
CESSIÓ D'ESP AIS MUNICIPAL	53	9	44
COMUNICACIONS DIVERSES	8	4	4
CONTRACTES DE SERVEIS	6	4	2
CONVENIS DE PRÀCTIQUES	3	3	0
CONVENIS DONACIONS I CESSIONS	1	1	0
GESTIÓ DE LA DESPESA	2	1	1
GESTIÓ DELS INGRESSOS	32	13	19
PETICIONS I SUGGERIMENTS	32	20	12
RECURSOS HUMANS	6	3	3
SUBVENCIONS DIRECTES A ENTITATS	4	3	1
SUBVENCIONS QUE SOL·LICITEM	3	3	0
TOTAL	192	78	114



5. Atenció interna municipal i tràmits

5.1 Sol·licituds i requeriments

Els principals tràmits d'informe que s'han realitzat han estat, com cada any, sobre autorització i bonificació d'activitats esportives. A més, enguany, s'han realitzat molts informes de devolució d'ingressos per tancament de la piscina coberta per la realització de les obres de millora.

S'han atès el 100% de les peticions rebudes.

5.2 Expedients i tràmits realitzats interdepartamentals

Tràmits, accions o expedients	Departament
Inter departamentals	
Peticions actuacions brigada – manteniment d'instal·lacions municipals	Esports – brigada Esports – Serveis tècnics Esports – medi ambient
Informes peticions contractes	Esports – contractació
Peticions suport	Esports – OAC Esports – TIC Esports – Serveis Tècnics Esports – Serveis jurídics Esports – Policia Esports – Mitjans de comunicació
Coordinació entitats/instal·lacions i activitats	Esports – Ensenyament Esports – Sanitat Esports – Serveis Socials Esports – Socioesportiu Esports - Policia
Devolució d'ingressos	Esports - Tresoreria
Informes i expedients relacionats amb el pressupost	Esports – intervenció - Tresoreria
Secretaria – tramitació expedients i publicació anuncis	Esports – Secretaria
Peticions i reserves de sales	Esports – Alcaldia Esports - Cultura
Coordinació de personal	Esports – Recursos Humans
Control d'Expedients	Esports – Arxiu d'expedients
Tràmits amb la coordinació de tercers	
Manteniment instal·lacions i compra de material tècnic o serveis	Esports–empreses proveïdores
Gestió de socis	Esports – I2A Cronos
Tràmits entitats esportives	Esports – entitats esportives



6. Pressupost

Ingressos

Subvencions a projectes

ORGANISME	TIPUS	IMPORT
Diputació de Barcelona. Programes esportius	Econòmica	2.255,49 €
Diputació de Barcelona. Beques Casals Esportius d'estiu	Econòmica	7.500,00 €
Diputació de Barcelona. Material esportiu inventariable	Econòmica	2.244,51 €
Diputació de Barcelona. Estudi Viabilitat d'Equipaments Esportius	Tècnic	0,00 €
Diputació de Barcelona. Estudi Pla de manteniment del pavelló municipal Sant Bernat	Tècnic	0,00 €
Diputació de Barcelona. Estudi estalvi energètic camp de futbol municipal	Tècnic	0,00 €
Subvenció Consell Català de l'Esport, Pavelló Sant Bernat	Econòmica	46.433,00 €
Total Subvencions Rebudes		58.901,19 €

INGRESSOS PER ACTIVITATS I SERVEIS 2019

EEM ADULTS	EEM G. GRAN	EEM PER NENS/ES	PISC. COBERTA	NATACIÓ ESCOLAR	PISC. DESCOB.	INSTAL.
51.138,40 €	971,52 €	3.537,99 €	0,00 €	0,00 €	137.778,85 €	230,00 €

Despeses

O	P	E	Descripció	2019		
				Crèdits inicials	Crèdits totals	Oblig. Reconeg.
53	340	22000	ESPORTS-AG-ORDINARI NO INVENTARIABLE.	500,00	500,00	371,71
53	340	22400	ESPORTS-AG-PRIMES D'ASSEGURANCES	700,00	700,00	0,00
53	340	22603	ESPORTS- AG-PUBLICACIÓ EN DIARIS OFICIALS.	10,00	10,00	0,00
53	340	22706	ESPORTS- AG-ESTUDIS I TREBALLS TÈCNICS.	30.000,00	30.000,00	0,00
53	340	23020	ESPORTS-AG-DIETES	10,00	10,00	0,00
53	340	23120	ESPORTS-AG-LOCOMOCIONS	200,00	200,00	102,20
53	342	20200	ESPORTS-IE-ARREND. EDIFICIS I ALTRES CONST.	10,00	10,00	0,00
53	342	20300	ESPORTS-IE-LLOGUER MAQUINARIA, INSTAL·LACIONS I UTILLATGE	800,00	800,00	188,76
53	342	21000	ESPORTS-IE-INFRAESTRUCTURA I BÉNS NATURALS	4.000,00	4.000,00	4.787,37
53	342	21200	ESPORTS-IE-REPARAC. MANTENI. EDIFICIS I ALTRES CONSTRUC	6.785,00	6.785,00	15.577,24
53	342	21300	ESPORTS-IE-REPARAC. MANTEN, MAQUIN.,INSTA I UTILLATGE	16.000,00	16.000,00	18.949,75
53	342	21601	ESPORTS-IE-EQUIPAMENT PER PROCESSOS D'INFORMACIÓ	3.025,00	3.025,00	1.260,41
53	342	22100	ESPORTS-IE-ENERGIA ELÈCTRICA	56.305,00	87.050,60	55.845,37
53	342	22101	ESPORTS-IE-AIGUA	45.493,00	71.826,90	34.460,12
53	342	22102	ESPORTS-IE-GAS	50.127,00	83.080,70	7.948,14
53	342	22103	ESPORTS-IE-COMBUSTIBLES I CARBURANTS	3.200,00	3.200,00	2.590,39
53	342	22104	ESPORTS-IE-VESTUARI	7.500,00	7.500,00	6.870,79
53	342	22106	ESPORTS-IE-PRODUCTES FARMACÈUTICS	500,00	500,00	715,20

53	342	22112	ESPORTS-IE-SUMIN. DE MAT. ELECTRÒNIC, ELÈCTRIC I DE TELECOM.	2.000,00	2.000,00	2.975,36
53	342	22199	ESPORTS-IE-SUBMINISTRAMENTS	25.500,00	25.500,00	22.978,69
53	342	22602	ESPORTS-IE-PUBLICITAT I PROPAGANDA	1.000,00	1.000,00	2.111,45
53	342	22609	ESPORTS-IE-ACTIVITATS ESPORTIVES	3.500,00	3.500,00	3.195,91
53	342	22699	ESPORTS-IE-DESPESES DIVERSES	1.000,00	1.211,75	17.531,04
53	342	22700	ESPORTS-IE-NETEJA I AGENÇAMENT	2.500,00	2.500,00	2.842,40
53	342	22701	ESPORTS- IE- SEGURETAT	800,00	800,00	867,99
53	342	22706	ESPORTS-IE-ESTUDIS I TREBALLS TÈCNICS	36.000,00	36.000,00	47.730,76
53	3411	22300	ESPORTS-EE-TRANSPORTS	4.000,00	4.000,00	3.826,90
Total CAP II				301.465,00	391.709,95	253.727,95

53	340	46100	ESPORTS- AG-COFINANÇAMENT DIPUTACIÓ DE BARCELONA	3.300,00	3.300,00	0,00
53	341	48902	ESPORTS- SUBV. CLUB TENNIS TAULA D'OLESA	0,00	0,00	0,00
53	341	48900	ESPORTS- FE- SUBV. CLUB ATLETISME OLESA	4.000,00	4.875,00	3.875,00
53	341	48901	ESPORTS-FE-SUBV. ASSOC. ESPOR. ESC. INSTITUT DANIEL BLANXART	3.500,00	4.250,00	3.375,00
53	341	48950	ESPORTS- FE- ALTRES TRANSFERÈNCIES	75.000,00	93.750,04	74.843,95
Total CAP IV				85.800,00	106.175,04	82.093,95

53	342	63201	ESPORTS- VESTIDORS NOU BASQUET OLESA	0,00	15.966,77	15.966,77
53	342	63200	ESPORTS-VESTIDORS ATLETISME.	0,00	35.437,54	35.437,54
53P13	342	63200	ESPORTS-INV. REPO EDIFIC. I CONST. ZONA ESPORTIVA LES PLANES	0,00	853.942,15	853.220,05
53R05	342	62300	ESPORTS- MAQUINÀRIA, INSTAL.LACIONS I UTILLATGE	0,00	14.368,38	6.241,35
53R05	342	62500	ESPORTS- MOBILIARI I ESTRIS	0,00	2.775,67	6.497,70
53R05	342	63200	ESPORTS- INV. REPOSICIÓ EDIFICIS I CONSTRUCC.	0,00	3.000,00	5.740,30
53S08	342	62300	ESPORTS- MAQUINÀRIA, INSTAL.LACIONS I UTILLATGE	8.000,00	8.000,00	11.242,35
53S08	342	63200	ESPORTS- INV. REPOSICIÓ EDIFICIS I CONSTRUCC.	15.000,00	20.508,29	3.484,80
53S08	342	62500	ESPORTS- MOBILIARI I ESTRIS	40.000,00	40.000,00	37.669,15
Total CAP VI				63.000,00	993.998,80	975.500,01

Resum de despeses d'Esports per capítols:

Capítol I	Capítol II	Capítol IV	Capítol VI	Capítol VII	Total
471.583,47 €	253.727,95 €	82.093,95 €	975.500,01 €	0,00 €	1.848.696,25 €



7. Annexos

7.1 ANNEX I. Comparativa dels ingressos i despeses

INGRESSOS					
ANY	PISC. HIVERN	PISC. ESTIU	EEM	DIPUTACIÓ	TOTAL
2017	43.372,22 €	141.792,56 €	126.839,87 €	8.911,50 €	320.916,15 €
2018	28.105,39 €	144.585,17 €	112.806,58 €	20.031,17 €	305.528,31 €
2019	0,00 €	137.778,85 €	55.647,91 €	58.901,19 €	252.327,95 €

DESPESES						
ANY	SUBMINIST.	PERSONAL	CORRENTS	SUBVEN.	INVERS.	TOTAL
2017	146.023,65 €	500.115,68 €	132.941,04 €	88.759,27 €	47.441,01 €	915.280,65 €
2018	119.183,46 €	489.394,77 €	127.630,45 €	61.124,96 €	338.341,47 €	1.135.675,11 €
2019	100.844,02 €	471.583,47 €	152.883,93 €	74.843,95 €	975.500,01 €	1.833.577,86 €

DESPESES PER ACTIVITATS I SERVEIS 2019							
EEM ADULTS	EEM GENT GRAN	EEM PER NENS/ES	PISC. COBERTA	NATACIÓ ESCOLAR	PISC. DESCOB.	ACTIVIT.	INSTAL.
20.033,05 €	6.739,03 €	14.904,91 €	0,00 €	0,00 €	67.721,54 €	20.132,21 €	61.441,39 €

INGRESSOS PER ACTIVITATS I SERVEIS 2019							
EEM ADULTS	EEM G. GRAN	EEM PER NENS/ES	PISC. COBERTA	NATACIÓ ESCOLAR	PISC. DESCOB.	ACT.	INSTAL.
51.138,40 €	971,52 €	3.537,99 €	0,00 €	0,00 €	137.778,85 €	0,00 €	230,00 €

7.2 ANNEX II. Quadre d'us per part de les entitats de les instal·lacions 2018-2019.

DETALL D'ÚS PER INSTAL·LACIÓ

PAVELLÓ SALVADOR BOADA	
FUTBOL SALA OLESA	
Dies	Horari
Dilluns	De 16:30 a 17:30 De 19:30 a 22:30
Dimarts	De 16:30 a 23:30
Dimecres	De 16:30 a 17:30 De 19:30 a 22:30
Dijous	De 16:30 a 23:30
Divendres	De 17:30 a 23:30
Dissabte i diumenge	De 09:00 a 22:00 (partits segons calendari)
ASS. ESP. DAINA ISARD	
Dilluns	De 17:30 a 19:30
Dimecres	De 17:30 a 19:30
CLUB TWIRLING OLESA	
Diumenge	De 09:00 a 10:00

PISTA ANNEXA PAVELLÓ	
CLUB OLESA PATÍ	
Dilluns	De 17:30 a 21:00
Dimarts	De 20:00 a 21:30
Dimecres	De 17:30 a 21:00
Dijous	De 20:00 a 21:30
Divendres	De 17:30 a 21:00
Dissabte	De 09:00 a 22:00 (partits segons calendari)
CLUB PATINATGE ARTÍSTIC OLESA	
Dimarts	De 17:00 a 20:00
Dijous	De 17:00 a 20:00

CAMP DE TIR AMB ARC AGUSTÍ VALLS	
TIR ARC OLESA	
Dilluns	De 9:00 a 22:00h
Dimarts	De 9:00 a 22:00h
Dimecres	De 9:00 a 22:00h
Dijous	De 9:00 a 22:00h
Divendres	De 9:00 a 22:00h



Dissabte	De 9:00 a 22:00h
Diumenge	De 9:00 a 22:00h

PISTA D'ATLETISME MUNICIPAL

CLUB ATLETISME OLESA

Dilluns	De 17:00 a 21:00
Dimarts	De 17:00 a 21:00
Dimecres	De 17:00 a 21:00
Dijous	De 17:00 a 21:00
Divendres	De 17:00 a 21:00

CAMP DE FUTBOL MUNICIPAL

CLUB DE FUTBOL OLESA/VETERANS

Dimarts	De 21:30 a 23:00
Dijous	De 21:30 a 23:00
Diumenge	De 16:00 a 19:30 (partits segons calendari)

ESCOLA DE FUTBOL EFO'87

Dilluns	De 16:00 a 23:00
Dimarts	De 17:30 a 21:30
Dimecres	De 16:00 a 23:00
Dijous	De 17:30 a 21:30
Divendres	De 16:00 a 23:00
Dissabte i diumenge	De 09:00 a 21:00 (partits segons calendari)

